

# La Tenerife Moderna Franco-Española está pasando momentos difíciles

La Tenerife Moderna Franco-Española de Mollet del Vallès, dedicada al curtido de pieles, está pasando por unos difíciles momentos como consecuencia de la presentación, a mediados de septiembre, de un expediente de suspensión de pagos ante el Juzgado de Instrucción de Granollers.

La empresa declaró un activo de 4.000 millones de pesetas y un pasivo de 1.800 millones, aunque fuentes de los trabajadores señalaron que la empresa sólo tenía un fondo de unos 400 millones de pesetas para hacer frente a los compromisos económicos más inmediatos.

Ante esta decisión de la dirección de la empresa, los 280 trabajadores de la Tenerife han visto en peligro sus puestos de empleo por lo que han presionado a los directivos para hallar una solución a este problema.

Tras una serie de discusiones entre ambas partes, la dirección de la Tenerife ofreció a los asalariados acogerse a la suspensión temporal, según la cual el Instituto Nacional de Empleo (INEM)

pagará a los obreros que no trabajen el sueldo correspondiente a ese tiempo de suspensión. La empresa, según esta medida, pagará a aquellos empleados que trabajen durante el periodo que se prolongue esta suspensión. Los obreros de la Tenerife decidieron aceptar, en asamblea, la propuesta de la dirección, que contempla un aplazamiento temporal de 35 días hábiles.

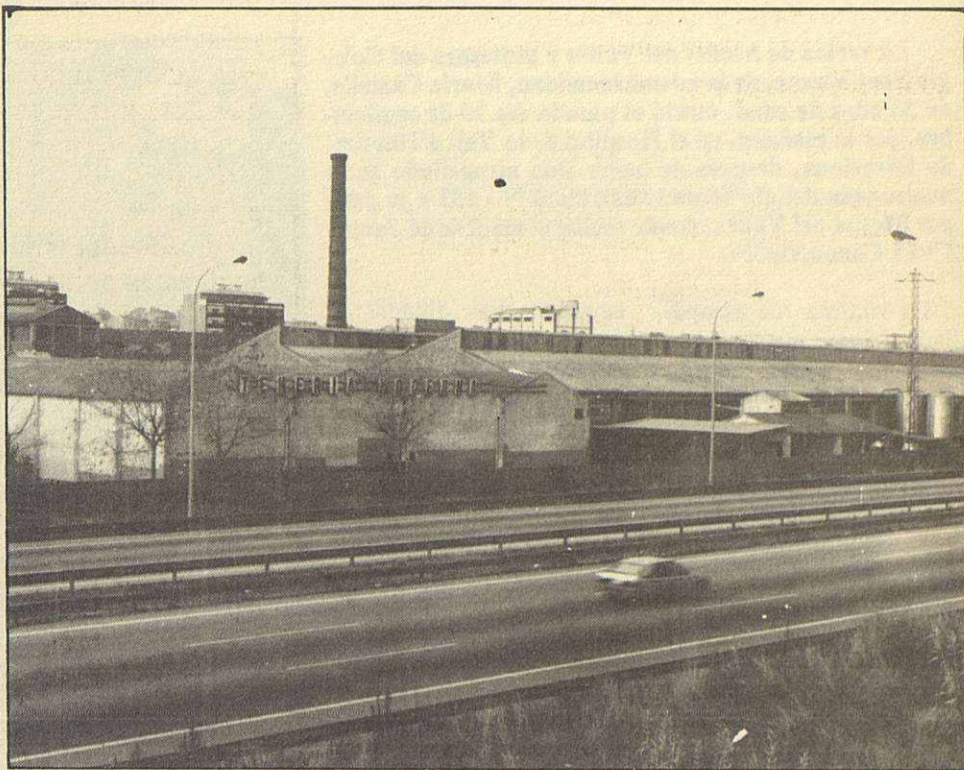
Durante la última semana de septiembre, unos 140 trabajadores de la Tenerife se han reincorporado a sus empleos mientras que los 134 restantes siguen suspendidos temporalmente de acudir a ellos.

Asimismo, cabe destacar que, según fuentes de los trabajadores, el conta-

ble de la Tenerife dimitió de su cargo, a mediados de este conflictivo mes de septiembre en esta industria, por discrepar con la dirección de la empresa.

En el momento de presentar el expediente de suspensión de pagos, los acreedores de la Tenerife Moderna Franco-Española eran: el Banco Exterior de España, a quien se adeudaban 497 millones de pesetas; el Prudential Bache de los Estados Unidos, 365; la Seguridad Social, 145; Hacienda, 126; el Banco Atlántico, 60; el Banco de Fomento, 48; Comipel, S.A. de Vic, 19, y el Centrobanc Leasing, 31.

La Tenerife suspendió pagos en la primavera de 1983. En 1984, superó la crisis al firmar un convenio con sus acreedores y



en 1985 logró una facturación cercana a los 5.000 millones de pesetas. La Tenerife firmó, a principios de esta década, un contrato con el Gobierno de China para exportar tecnología a aquel país y para importar pieles de cabra. Este tipo de producto no tiene mercado y el acuerdo no dio el resultado que la dirección es-

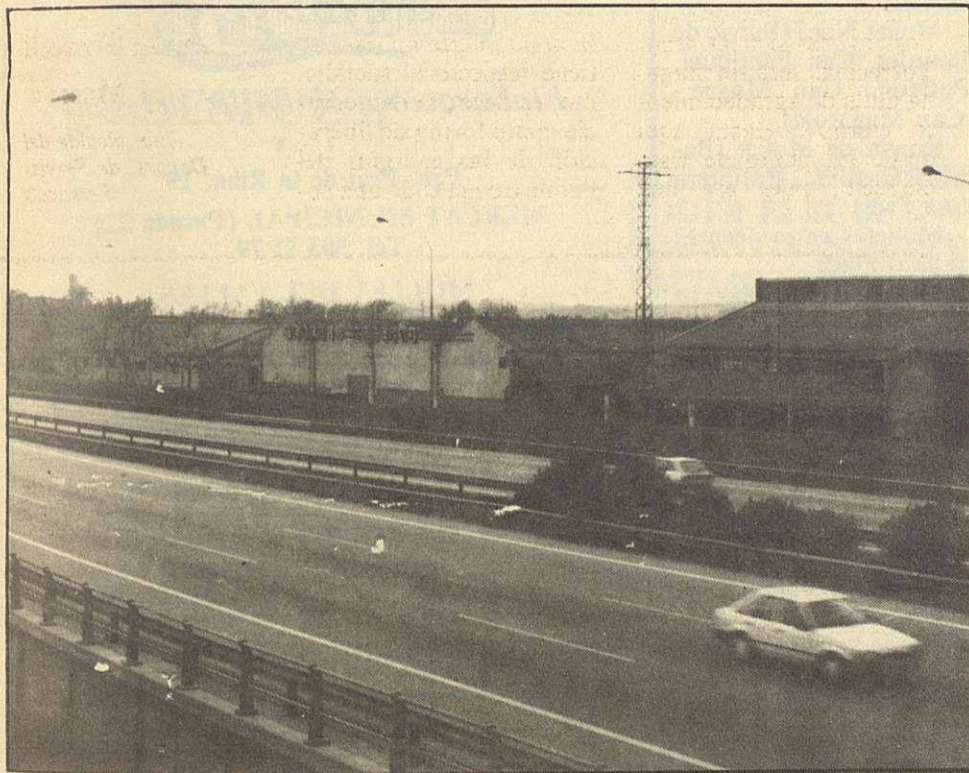
peraba obtener.

La industria vallesana tiene como empresa subsidiaria a Comercial Industrial de la Piel, S.A., dedicada al comercio de curtidos y marroquinería, además de influir decisivamente en ciertos sectores de la economía de la comarca, por lo que sería muy negativo que la Tenerife no superase esta

nueva crisis.

Los trabajadores han mostrado su confianza en que la industria continúe con su actividad normal, una vez finalice la suspensión de contratos.


La Tenerife Moderna Franco-Española inició sus actividades en el año 1903 y dispuso de un capital inicial de un millón de pesetas.



**Novomúsica**

Primeres marques en instruments musicals  
Compri un piano des de 6.000 pessetes mes

Alfonso IV, 86 (al costat de la Citroen)  
**GRANOLLERS**



**CENTRO MEDICO  
MOLLET**

C/. Jaume I, 119, 1.ª planta - Tel. 570 05 88\*  
08100 MOLLET DEL VALLES

● **CERTIFICADOS MEDICOS,  
PERMISOS DE CONDUCIR,  
ARMAS Y ORDINARIOS**

**HORARIO DE REVISIONES**  
Lunes, de 18 a 20 horas,  
jueves, de 12.30 a 14 horas

---

**Dr. José Visa Nasarre**  
Oftalmólogo

**Dr. Manuel Calvo Ortiz**  
Medicina estética

**Obesidad - Celulitis - Arrugas - Varices (sin cirugía)**

---

Horas a convenir