

Llegó la grúa

13.000 pesetas de multa si les cogen el coche

Desde hace un mes y medio, el servicio de la grúa está funcionando en Mollet. Fue en el mes de octubre de 1987 cuando el entonces concejal de Gobernación, Carlos Pascual de Ibarquien puso en funcionamiento el servicio de la temida grúa. Pero desde aquel lejano mes de octubre de 1987, la grúa no había funcionado porque no había en Mollet ningún lugar para que sirviese de depósito municipal.

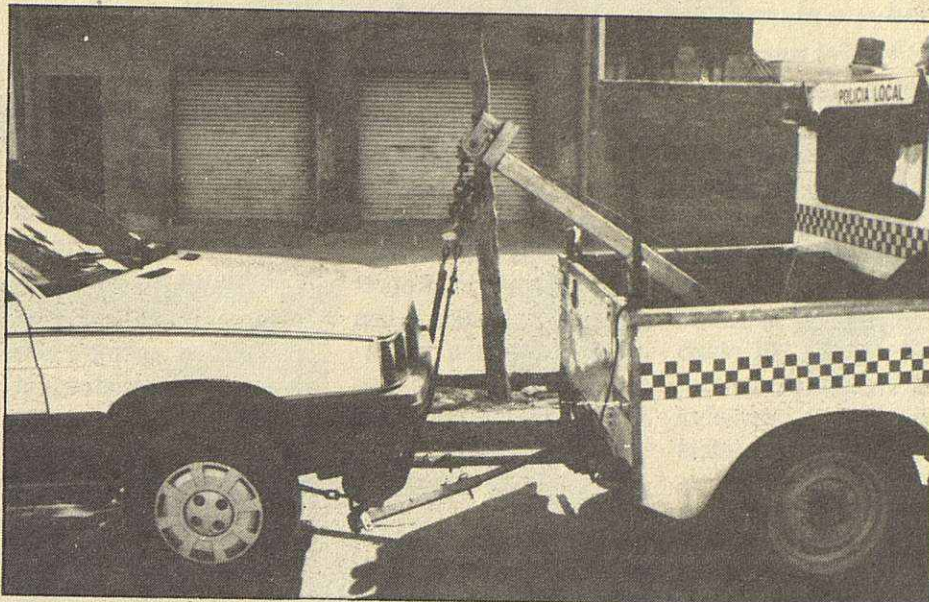
Un año y medio después, el problema del depósito municipal de vehículos se solucionó. El antiguo "escorxador" municipal es, en la actualidad, el lugar donde se depositan los vehículos que coge la grúa.

El objetivo de la puesta en marcha de este servicio es, según el conce-

jal de Seguridad Ciudadana, José Torrecillas, "sancionar a los numerosos infractores que hay en Mollet".

El "caos" circulatorio que existe en Mollet desde hace varios años es uno de los problemas más graves que tiene el concesionario molletense, la puesta en marcha del servicio de grúa no solucionará ni mucho menos la difícil papeleta que supone aparcar en Mollet. Para el concejal Torrecillas "nos hemos visto obligados a poner en funcionamiento este servicio "impopular" dado el elevado número de infracciones que se cometen a diario en las calles de Mollet".

El servicio municipal de grúa, durante este mes y medio de funcionamiento está cogiendo una



media de diez vehículos diarios. Las calles más conflictivas son Sant Llorenç, Ejército Español y Berenguer III.

13.000 ptas. de multa

Trece mil pesetas son las que tiene que pagar cualquier ciudadano que vea que la grúa se le ha llevado el coche. Cinco mil pesetas las ha de pagar al instante, mientras que las restantes ocho mil, son en concepto de multa por cometer infracciones.

El Ayuntamiento de Mollet tiene previsto aumentar el número de zonas de aparcamiento durante este año. A la primera que se ha construido en la calle Anselmo Clavé, tiene previsto construir uno en la plaza Joan Abelló, otro en Plana Lladó y un tercero en la zona del colegio Sant Jordi.

Por otra parte, el área de Seguridad Ciudadana ha encargado a diversas empresas la elaboración de un estudio sobre la ordenación del tráfico en Mollet.

El PCC se presentará a las elecciones

El Partit dels Comu-

nistes de Catalunya se presentará a las próximas elecciones municipales que se celebrarán el próximo año. El concejal en el Ayuntamiento de esta formación política, Juan Luis Gallardo manifestó a "Tribuna Vallesana" que "nuestra idea es la de presentarnos a las próximas elecciones. Aunque de este tema empezaremos a hablar durante este mes de junio, el PCC presentará una lista formada por camaradas del partido".

Sobre la posibilidad que Ana Bosch, ex alcaldesa de Mollet, forme parte de esta lista, Gallardo afirmó que "Ana

Bosch es una persona que se ha mantenido firme en sus ideas aunque esto lo decidiremos durante este mes"

Todavía hay agujeros.

Y lo que durarán. La concejalia de Urbanismo encabezada por José María Garzón tenía previsto, durante la primera quincena del pasado mes de mayo, tapar los agujeros que hay en muchas calles de Mollet. Algunos habrán tapado, pero la gran mayoría continúan aumentando. Por cierto, la calle Italia más que una calle parece un campo de golf de más de 18 agujeros.



BREVES

Torrecillas, reelegido

El político molletense Josep Torrecillas fue reelegido presidente comarcal de Iniciativa per Catalunya en el transcurso de la asamblea del Vallès Oriental de la federación progresista celebrada el pasado día 21 en La Llagosta.

La diputada Anna Balletbó, en La Marineta

La diputada socialista al Congreso de los Diputados, Anna Balletbó, participó en una charla-coloquio sobre las mujeres y la historia. La participación de la diputada se enmarcó en los actos de la exposición "El voto de la mujer en España".

Cursa Popular "Paradise"

El pasado día 3 de junio las calles de Mollet acogieron la quinta edición de la Cursa Popular "Paradise", organizada por este gimnasio molletense. Un alto número de corredores de diversas edades configuraron un aspecto distinto al habitual a las calles de nuestra ciudad.

Pista de Bici-cross en Mollet

El día 3 de junio se inauguró el circuito municipal de Bici-Cross situado entre la pista municipal de atletismo y el campo de fútbol de la Plana Lledó. La pista se inauguró con una prueba de esta especialidad ciclista organizada por el Bici-Cross Mollet, en colaboración con el Ayuntamiento de la ciudad.

**LA TRIBUNA
VALLESANA**

Edita: FEIVO - PRESS

Director: Eduardo Félez Gutiérrez
Redactor jefe: José María Español
Coordinador de Secciones: Jaime Español
Local: Eduardo Pérez
Política: J. R. Pozo
Deportes: Agustín Español
Sociedad: Maite Moreno
Cultura: Martha Tomalá
Tiempo libre: Antonio María Hevia
Firmas: Joan Solé Tura
Joan Aliguer
Fotografía: Francisco Sánchez
(Comte d'Urgell, 100)

«TRIBUNA
VALLESANA»

Composición e impresión: Apartado de Correos, 10
PUBLIAGRAF, S. A. Tels. 389 45 86
Dep. Legal. B. 46116/87 384 06 06

MOLLET DEL VALLES

«Tribuna Vallesana» no se hace responsable de los escritos y opiniones de sus colaboradores.

CAIXA D'ESTALVIS DE SABADELL/MOLLET DEL VALLÈS

BALMES/Balmes, 5 / VINZIA/Cayetano Vinzia, 69

 **Caixa de Sabadell**