

DÉU ES SOLIDARI

Amics, aturem-nos.

Parlem amb sinceritat.

Veiem molta gent escamnada que ens por cremar.

Veiem molta gent decebuda que ens pot malmetre.

Moltes il·lusions s'esfumen, i tal volta la vida.

Hem cregut en tothom menys en Ell.

¡Quants projectes i esperances han caigut com un joc de cartes!

¿Tal volta ens hem fiat de tot i de tots, menys del que no falla?

¡Quántes paraules de moda i gairebé esotèriques ressonen a buidor i engany!

La bona fe, però, no es pot traduir en derrotisme.

—Crec que no—.

Perquè crec en els homes i en el pecat que ens és comú.

Crec en la solidaritat i també en l'egoïsme.

Crec en Déu, amor salvador, que ens ha enviat Jesucrist, i no ens escatima els dons del seu Esperit.

Nadal ens fa pensar en «Déu-és-amb-nosaltres».

Nadal ens comunica la vida i el goig que ens proposa.

Nadal és el més pregon gest de solidaritat: Déu fet home.

«He vingut perquè tinguin vida abundant».

Ell ens dona poder esdevenir fills de Déu.

El mot solidaritat ja no té ressonàncies buides.

Jesús és la realització més palpable de l'amor del Pare.

Jesús és el gran lluitador contra els nostres mals.

Jesús és comunió amb el Pare i amb els homes.

Que la fe ens obri els ulls i resplandeixi en nosaltres la llum de Nadal.

Bon Nadal!



Infant!

Permeta'm que aquesta Nit

et conti una breu rondalla.

Una vegada era un món,

enformat per l'Etern Pare,

on vivia una gent

tan feïnera i assenyada,

que els set pecats capitals

duien la cua entre cames.

Era, per alguns, l'Olimp,

i l'Arcàdia, per molts altres.

I, per tots, el Paradís

que magnament cantà Dante.

.

Infant,

com que ets prou intel·ligent,

malgrat jeure damunt palla,

ja hauràs comprès que eix indret

és pur somni, ara com ara.

Mes tots frisem aquell jorn

d'esvair les maltempsades

que ens enlloren el cel llis

i enllefisquen la mar blava.

Et demanem, doncs, avui,

ran del Llindar del Miracle,

que ens emmenis, amb delit,

pel camí de l'esperança

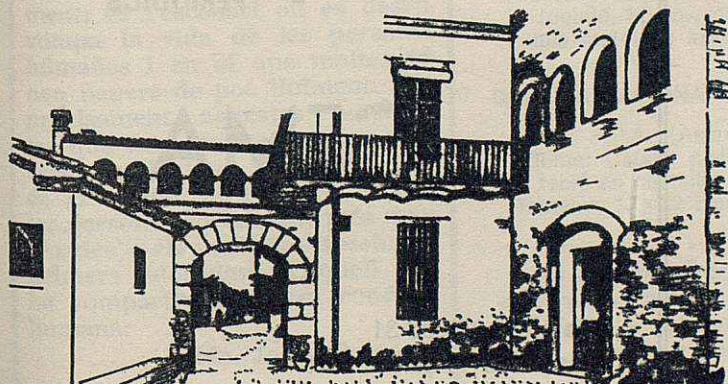
de trobar i fruit, ben tost,

el món que ens descriu la falla,

que ens és vital com el cor,

el cervell i la paraula!

R. Munné i Coll



Masia
Can Farell
Restaurant

Km. 5.500 de la carretera de
Caldes a Granollers - Tel. 844 87 07
SANTA EULALIA DE RONÇANA