

L'ADHESIÓ D'ESPANYA A LA CEE

Des de l'entrada d'Espanya al món dels països democràtics, la integració dins el món Europeu és segurament l'assumpte més important que han tingut els diversos ministres d'afers exteriors a les seves carteres.

La integració econòmica al món europeu és una qüestió en la que tots els partits amb representació parlamentària hi estan d'acord.

Des de la primera legislatura s'iniciaren els contactes per realitzar l'adhesió, que s'ha anat retrasant. En aquests moments es situa al 1986. Això suposaria que la plena integració no es produiria fins ben bé els anys 90.

Amb aquest article pretenem fer un petit balanç del què suposaria per Espanya i per Catalunya l'entrada al Mercat Comú.

UNA REFLEXIÓ SOBRE EUROPA

La idea d'una Europa unida no és pas cosa de quatre dies. Al contrari, és tan vella com gairabé la mateixa Europa. Homes de totes ideologies han tingut al cap la idea de l'Europa unida.

Sense tenir en compte els intents imperialistes napoleònics o nazis d'unir Europa, no és fins després de la segona guerra mundial que no es dona un intent voluntari de diversos països per tal d'unificar Europa. El que s'unificà però, ja no era Europa, sinó les "Europes". La socialista i la capitalista. Per una banda sorgí el COMECON i per l'altre la CEE. Avui quan parlem d'europisme, quan parlem de que cal obrir-se més a Europa, ens descobrim parlant de l'Europa Occidental, de l'Europa que s'acaba a Berlín. I ens descobrim també que Europa no existeix. Que el que existeixen són dos satèl·lits. Un que volta entorn de la Unió Soviètica, i un altre entorn dels Estats Units.

LA COMUNITAT ECONÒMICA EUROPEA

Acabada la segona guerra mundial s'inicià a Europa un procés de recuperació econòmica. El pla "Marshall" era l'eix d'aquest desenvolupament. La siderúrgia amb l'acer i el carbó com a elements bàsics és un dels sectors bàsics per iniciar una recuperació econòmica. És per això que la primera associació de cooperació europea es dona en aquest camp. Es tracta de la CECA (comunitat europea del carbó i de l'acer) que es constitueix el 1953 amb la participació de Bèlgica, França, Itàlia, Luxemburg, Holanda i la

República Federal d'Alemanya. Més tard, a començaments de 1973 s'hi afegiren Gran Bretanya, Irlanda i Dinamarca, que farien de la CEE "L'Europa dels nou". L'1 de gener de 1981, Grècia entrà també a la CEE tot i que amb algunes clàusules especials. En aquest moment tenen presentada la seva sol·licitud d'admissió Espanya i Portugal. Ambdós governs han rebut els vist-i-plau de l'informe que la comissió executiva de la CEE present el 1978. Aquests dos països que estan en fase de negociacions, formarien "L'Europa dels dotze".

La CEE funciona mitjançant una assemblea parlamentària (escollida per sufragi universal a partir del juny de 1979), un consell de ministres, una comissió executiva, un tribunal de justícia i diversos comitès consultius.

S'administra en base a unes Regions Comunitàries Europees (RCE) que a l'hora es divideixen en Unitats Ad-

ministratives de Base (UAB). Amb l'adhesió d'Espanya a la comunitat les RCE es correspondrien a les comunitats autònomes.

La política econòmica de la CEE es divideix en:

- Política aduanera i monetària.
- Política industrial



- Política agrària comunitària (PAC)
- Política de pesca
- Política de transports
- Política regional
- Política de recerca i desenvolupament
- Política energètica
- Política social europea.

Lògicament la comunitat pot actuar de forma real sobre qualsevol d'aquests camps. En realitat els problemes amb què s'enfronta limiten aquesta capacitat lògica.

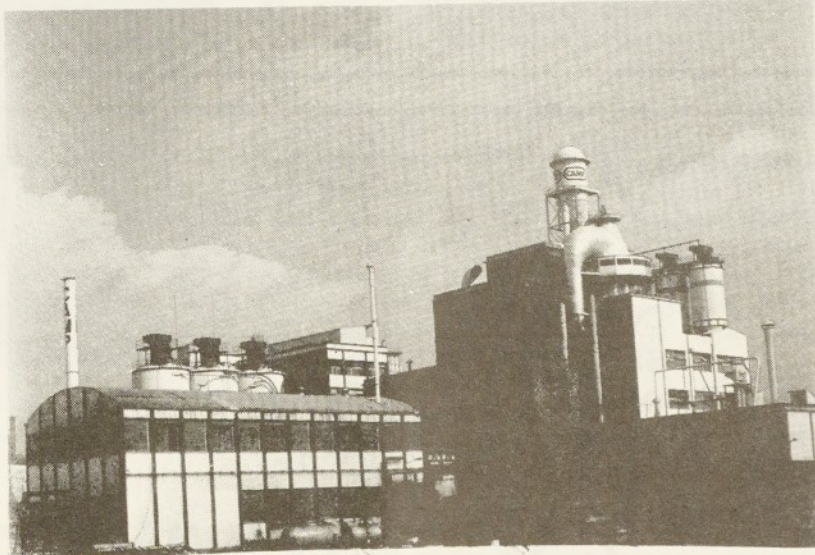
En primer lloc s'ha d'observar que la CEE es va formar en període de creixement econòmic, en el qual tots els estats membres estaven disposats a obrir les seves portes al lliure mercat per tal de fomentar el creixement. En època de crisi com l'actual, els interessos

dins els marcs estatals dominen sovint els de la comunitat. El Consell de ministres el que ha de fer, doncs, és marcar unes directrius que seran aplicades pels diferents estats amb uns marges d'autonomia. Això dificulta les previsions d'una política econòmica de plena integració.

L'altre gran problema de la comunitat és la qüestió pressupostària. La comunitat gasta dues terceres parts del seu pressupost en la PAC (Política Agrària Comunitària) i d'aquestes una bona part van a parar als productes lactis. Això suposa que al menys un 20% dels recursos globals de la comunitat es destinen a subvencionar el dèficit de la llet i la mantega. Aquestes dades fan reflexionar seriosament sobre l'eficàcia d'una política econòmica comunitària.

QUÈ SUPOSA ENTRAR A LA CEE?

D'entrada en una economia capitalista l'abolició de les traves al mercat serveix per estimular el creixement. Això almenys en etapes de creixement. En etapes de crisi el que succeix és que dins el mateix mercat comunitari els països amb menys sectors punta i més sectors poc competitius poden veure ràpidament desmuntada la seva



Les empreses que no poseixen una moderna infraestructura poden rebre un bon cop.

£££\$\$\$