

# El Pla de catàstrofes externes de l'Hospital de Granollers

L'Hospital de Granollers ha posat en marxa recentment el Pla de catàstrofes externes, impulsat pel Servei d'Urgències i la UCI i elaborat amb la participació de gairebé totes les àrees de l'Hospital. Aquest Pla es concep com un seguit de mesures organitzatives que serveixen per respondre a les demandes d'assistència plantejades en cas de catàstrofe.

El nostre Hospital es troba entre els pocs hospitals comarcals catalans que tenen un Pla de catàstrofes actualitzat. Tanmateix, darrerament són molts els hospitals que s'han posat a treballar en el seu pla de contingències externes, i és que, al marge que sigui una obligació legal, els hospitals es troben cada vegada més implicats en les mesures de resposta a les emergències i, per tant, els interessa disposar de plans organitzatius adequats.

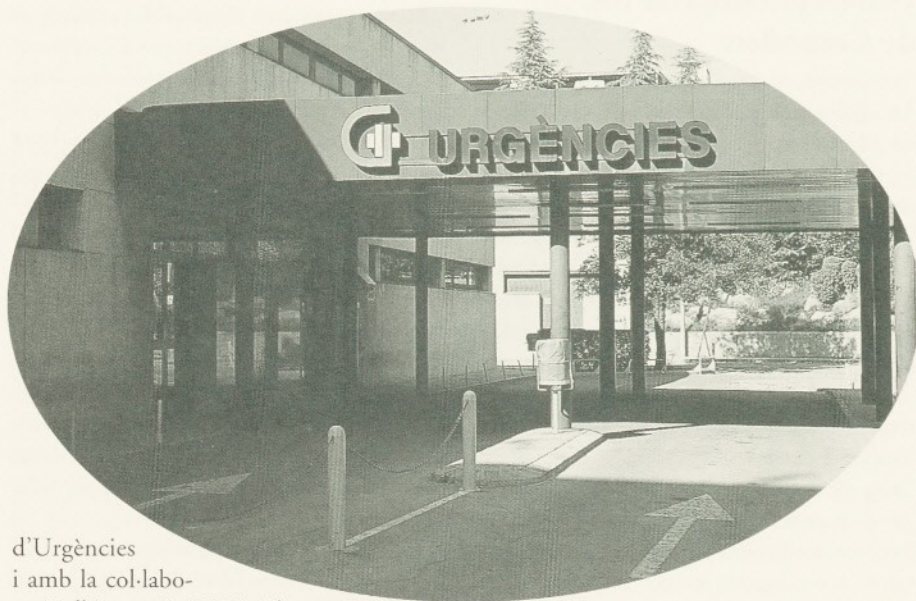
## Avaluació de riscos i recursos

El Pla protocol·litza les diferents respostes que podem donar en cadascun dels casos que se'ns puguin presentar.

El primer que calia fer en començar a elaborar aquest Pla era avaluar els riscos de catàstrofe a la comarca i, posteriorment, els recursos amb què compta el nostre Hospital per cobrir demandes puntuals a més del que ja és habitual al nostre Servei d'Urgències. Un cop avaluats aquests recursos, calia pensar en la resposta que podem oferir; amb aquest objectiu es van definir tres tipus de catàstrofes que corresponen a tres protocols, classificats segons el nivell de demanda i simbolitzats pels colors verd, groc i vermell.

Les catàstrofes del tipus 1 són les que es poden resoldre amb els mitjans habituals i permanents de l'Àrea d'Urgències. El tipus 2 és aquell al qual podem donar resposta amb els recursos de l'Àrea d'Urgències i les unitats de l'Hospital activables en situacions especials. El tipus 3 requereix l'aplicació de tots els recursos de l'Hospital.

El protocol verd s'activa davant la previsió d'un nombre d'afectats per la catàstrofe inferior a 20, amb un màxim de 3 pacients amb risc vital. Aquest nivell de resposta s'afronta amb els recursos propis



d'Urgències i amb la col·laboració d'Anestèsia i UCI. El protocol groc s'activa quan el nombre d'afectats és superior a 20 i el nombre de malalts crítics oscil·la entre 4 i 6, amb necessitat d'estabilització hemodinàmica i ventilació. Per fer front a aquesta emergència calen recursos d'Urgències, UCI, Anestèsia i quiròfans i també els recursos mobilitzables de les especialitats amb major pressió assistencial generada per la catàstrofe. El protocol vermell dona resposta a les catàstrofes més greus, és a dir, aquelles en què el nombre d'afectats supera els 50 i qualsevol situació en què el nombre de malalts crítics sigui superior a 6. Com ja s'ha dit, aquest tipus d'emergències s'afronta amb tots els recursos mobilitzables de l'Hospital. En aquest tipus de catàstrofe, i per tal d'evitar la saturació en la capacitat de resposta del sistema, s'actuarà inicialment com en el protocol groc fins que estigui constituït i en funcionament el Comitè de Catàstrofes. Així que hi hagi personal de suport suficient, es constituïran tres equips de treball coordinats pel Comitè de Catàstrofes: l'equip assistencial, el de suport i el d'informació.

Les tasques d'aquests equips seran prèviament determinades i coordinades amb l'objectiu d'alliberar l'equip assistencial de qualsevol responsabilitat que no sigui l'estrictament assistencial.

## Col·laboració amb l'Ajuntament

Cal afegir que en aquests moments estem col·laborant amb l'Ajuntament en l'elaboració del Pla d'emergències de la ciutat, la qual cosa comporta l'organització de la mobilització de tots els recursos a diferents nivells; entre aquests recursos, com és lògic, es troba el nostre Hospital. A més, properament es posarà en marxa el telèfon 112, que serà el dispositiu que activarà tots els recursos assistencials, d'ordre públic, etc. a tot l'Estat.

S'ha de tenir molt en compte que, perquè el Servei d'Urgències pugui donar aquests nivells de resposta, necessita la col·laboració de moltes àrees de l'Hospital. És per això que cada departament està elaborant, a partir del Pla de catàstrofes, el seu corresponent pla de resposta en cas d'emergència externa a fi i efecte de poder ajudar Urgències de la manera més organitzada i, per tant, més eficaç.

Article elaborat amb les informacions facilitades pel  
Dr. José Luis Simón,  
director del Servei d'Urgències