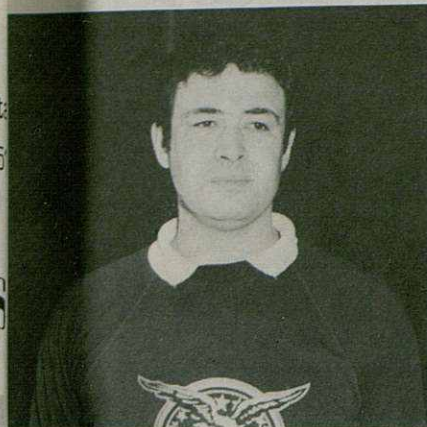


# A. C. D. SENTMENAT ESTOS SON SUS PODERES

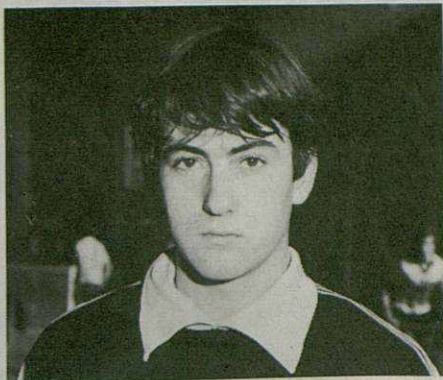
RAMONEDA



Fotos. J. DEU

Producto nato de la cantera sentmenatense, que ha triunfado plenamente en el hockey. Primero, al fichar por el Barcelona. Segundo, consagrándose como un jugador de gran talla. Incluso pensamos que si no fuera de Sentmenat, estaría ahora jugando en un equipo de más categoría. Ramoneda es en la población vallesana toda una institución.

LOPEZ



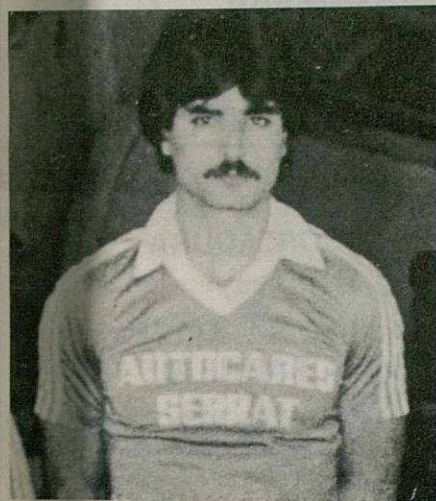
Procedente del juvenil, ha visto facilitado su pase al primer equipo al retirarse el hasta entonces meta suplente, Capella. Y la verdad es que ha sorprendido su rápida adaptación al mismo y los progresos que evidencia. Con sólo 17 años, hay que calificarlo de superclase. Ahora viene alternando asimismo la portería del Juvenil y del Sub-23. Sin duda, en López vemos al futuro portero del Sentmenat.

EDO



Es la columna vertebral del equipo. Un hombre que puede decidir un partido en un momento dado y que es capaz de levantar la moral del conjunto cuando un encuentro está perdido. Técnicamente insuperable. Un jugador de los que salen cada 20 años y que no está en la Selección por problemas ajenos a lo estrictamente deportivo. Como persona es fenomenal en todos los aspectos.

SANTI LOPEZ



Jugador de la cantera. Ha triunfado plenamente en el Sentmenat, consagrándose en las dos últimas temporadas como un jugador indiscutible. Esperemos que termine su servicio militar para que se incorpore de nuevo a la disciplina del primer equipo.

TONI GARCIA



Fichaje revelación de la temporada y pieza clave de la buena marcha del equipo. Toni Garcia es un jugador joven, con un gran porvenir y una fuerza tremenda dentro de la pista. Lo único que le falta es mejorar algo en la parte técnica. Dada su juventud, esperamos se consolide como un gran jugador.

GARCIA DE LA HERA



Ya había jugado anteriormente en el Sentmenat como Sub-23, volviendo al club vallesano en la pasada temporada, para pasar a las filas del primer equipo. Es un jugador de gran porvenir, con una técnica insuperable y una notable facilidad goleadora. En estos momentos es el máximo anotador del equipo. Creemos que teniendo un hombre al lado que remate sus jugadas, pueden hacer estragos.

**Avda. Francesc  
Macià, s/n.**

**Teléf. 715 02 79**

**SENTMENAT**

**AUTO  
ESCOLA ESTUDI·3**

**Plaça de les  
Olles, 1, 1.<sup>a</sup>**

**Tel. 870 51 48**

**GRANOLLERS**

- **PERMISOS CLASE A-1, A-2 y B**
- **LICENCIAS CICLOMOTOR**
- **RENOVACION TODA CLASE DE PERMISOS**