

AGRUPACION CICLISTA PARETS

Para hablar de ciclismo en general y de la Agrupación Ciclista Paretts en particular, nadie mejor que su veterano presidente Sr. Martí, con el que mantuvimos el siguiente diálogo:

— ¿Cuáles han sido, Sr. Martí, las pruebas más notorias en las que ha participado este año la Agrupación?

— La Carrera Social de velocidad, organizada por nosotros y en la que hubo una participación de cerca de 50 ciclistas procedentes de los distintos clubs de la comarca, como Sta. Perpètua, Granollers y Mollet, etc. Puede decirse que esta prueba revistió un gran éxito de organización y deportivo.

En Cicloturismo, cabe señalar nuestra participación en la I Marcha Ciclista Internacional —Ruta del Montseny— organizada por el Club Ciclista Granollers y en la que concurrimos con 13 corredores, siendo el itinerario de la marcha de unos 160 km.

— ¿Cómo está estructurado el club a nivel de corredores?

— Se halla dividido en tres grupos: el A formado por los más resistentes y que en sus salidas hacen sobre 100 km, en este grupo contamos con 15 participantes; el B que suele recorrer sobre los 70 km y en el que se incluyen alrededor de 20 ciclistas, y por último el C al que pertenecen los más jovencitos y sus excursiones andan sobre los 40 km, mientras los chicos son unos 20.

— ¿Qué momento atraviesa la Agrupación respecto de otros años?

— Vengo observando que últimamente la Agrupación dispone de un mayor número de asociados, pero por el contrario son menos los practicantes.

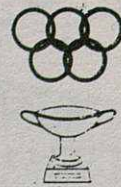
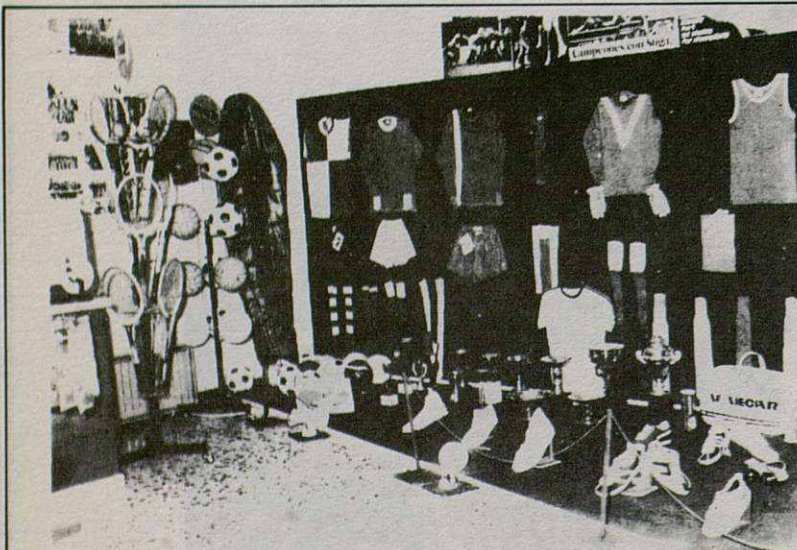
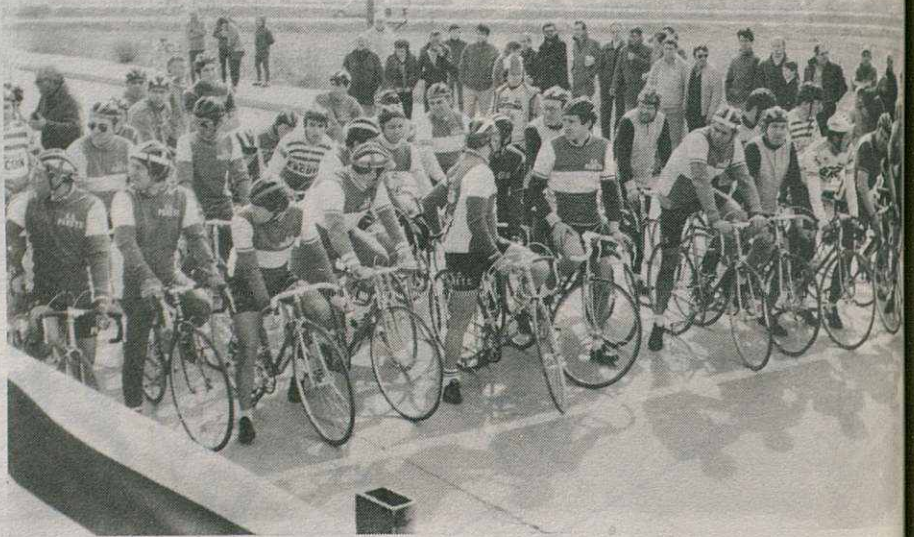
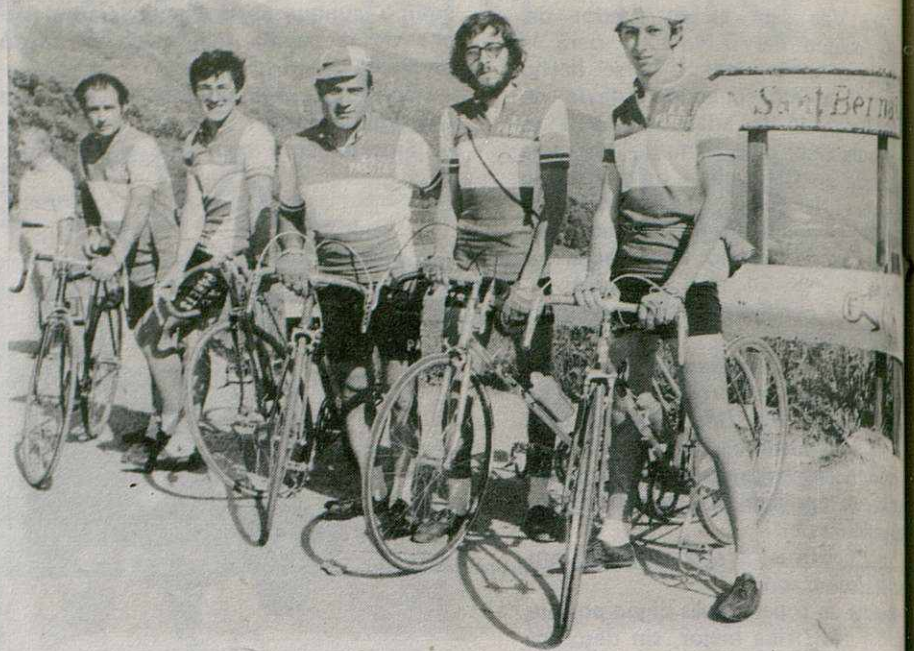
— El próximo proyecto.

— Celebrar en los próximos días el III GRAN PREMIO FIESTA MAYOR DE PARETS, carrera reservada a los veteranos de la categoría A y B y que se celebrará en el ya tradicional circuito urbano.

— ¿Qué ciclistas del club participan en carreras de velocidad?

— Este capítulo está bastante descuidado y aunque disponemos en esta especialidad de dos corredores, José Luis Román en categoría de Aficionados de 1a. y

José Alvarez Martí en cadetes, su participación en las pruebas se hace a nivel particular, sin que reciban ningún tipo de ayudas de la Agrupación.



tinto Sports

Todo para el fútbol, balonmano, baloncesto, tenis, fútbolito.

L'empordà, 20

tel. 562 00 16

PARETS DEL VALLES

GRAN VARIEDAD DE TROFEOS DEPORTIVOS