

ASVAT SANTA EULÀLIA

Sortides

18-06-2011: Sortida de Sta. Eulàlia, dirigint-nos cap a la Poble de Lillet fent parada per visitar els jardins Artigas.

Aquests jardins van ser encarregats a Gaudi per Joan Artigas en ocasió d'una de les estades que l'arquitecte va realitzar a la Poble de Lillet. Després de la visita guiada continuem visitant el casc antic.

16-07-2011: Sortida a l'hora de costum del poble, en direcció a Banyoles per fer un bon esmorzar.

Després d'esmorzar i acompanyats per un guia local ens trasludem a Olot per visitar el Museu dels Sants.

El Museu es troba situat a l'edifici municipal d'estil neogòtic i ens permet seguir el procés de producció de la imatgeria religiosa. Finalitzada la visita ens dirigim cap a Setcases on, abans de dinar, som obsequiats amb

un tastet de productes de la comarca.

20-08-2011: Sortida en direcció Tarragona entrant a la comarca de la Noguera fins arribar a Tiurana, on recollim la guia local.

La vila de Tiurana va haver d'abandonar-se per permetre la inundació del Pantà de Rialb. Amb l'esforç del poble es van anar portant parts de l'antiga població fins el lloc on actualment està ubicada Tiurana. El poble és un Museu obert. Visitem el Museu dels oficis.

17-09-2011: A tres quarts de set sortim de Santa Eulàlia en direcció Puigcerdà, seguint ruta cap a França fins arribar a Montlluís on agafem el conegut "Tren Groc" dels Pirineus que ens porta, pel mig de boscos i muntanyes, fins arribar a Vilafranca de Conflent on disposem de temps per passejar per la vila, una de les més boniques del Sud Francès i que es caracteritza pels seus carrerons estrets i les seves muralles.

Ll. Maspons

SANTA EULÀLIA CAMINA

Calendari sortides

El calendari de sortides de la temporada 2011-2012 és el següent:

- 2 d'octubre: Marxa Passeig de la Vall del Tenes
- 13 de novembre: Puigsacalm
- 11 de desembre: PRC-10 Santa Eulàlia
- 8 de gener: Camí de Ronda
- 12 de febrer: Cabrerès
- Febrer: Passejada de la Calçotada
- 11 de març: Montseny
- 15 d'abril: Montserrat
- 13 de maig: El Corredor
- 10 de juny: El Moianès
- 8 de juliol: La Cerdanya

Abans de cada sortida editarem informació mes detallada.

Us esperem.

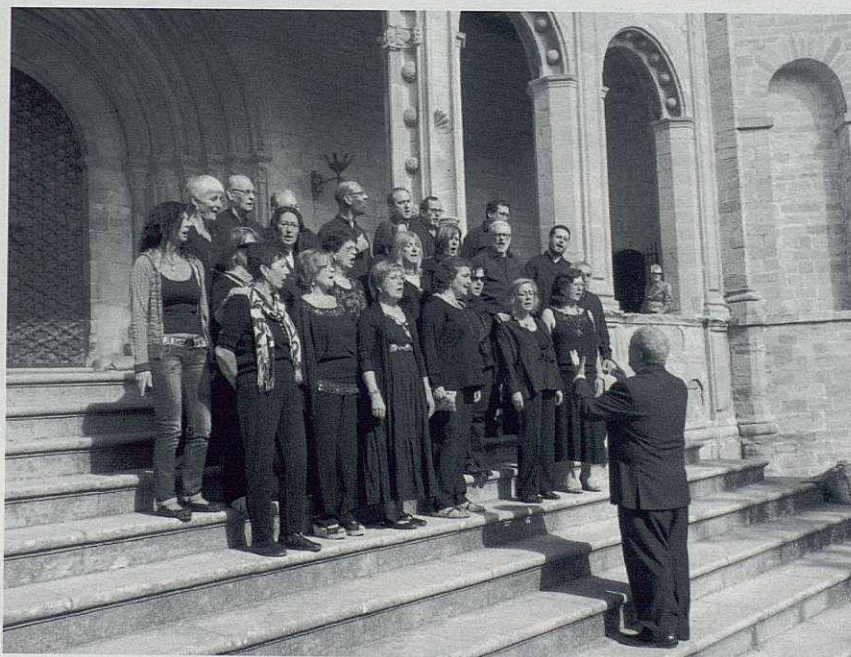
CORAL SANTA EULÀLIA

Intercanvi amb la Coral de Graus

A la Coral hem reiniciat el nou curs amb un nou intercanvi. Aquest cop hem viatjat a Graus, petit i bonic poble del nord de la província d'Osca.

L'intercanvi va tenir lloc el cap de setmana del 14-16 d'octubre i el vàrem realitzar juntament amb la Coral l'Amarant de Bigues. El compromís amb la Coral de Graus el va adquirir la Coral de Bigues, ja que la seva presidenta és nascuda en un poble d'aquella comarca i estava molt il·lusionada en poder-hi tornar i mostrar a tots els companys les seves arrels.

El dissabte 15 el vàrem aprofitar per visitar la zona, ja que disposa d'indrets i pobles molt bonics que val la pena visitar, i al vespre vàrem cantar a Graus juntament amb la coral amfitriona i una altra de la ciutat d'Osca.



Concert a Roda d'Isàbena.

L'endemà ens vàrem desplaçar a Roda de Isàbena, poble monumental que malgrat ser petit disposa d'una catedral. En aquest bell marc vàrem cantar la missa i després vàrem realitzar un concert.

De nou vàrem poder gaudir d'estones emotives i entranyables, i fer amics tot cantant.

* * *

I ara ja estem preparant el concert que tradicionalment oferim amb motiu de les festes de Nadal, que ja falta ben poc. Per enguany preparem noves cançons que combinarem amb les ja habituals per aquestes dates i esperem poder oferir un bon concert.