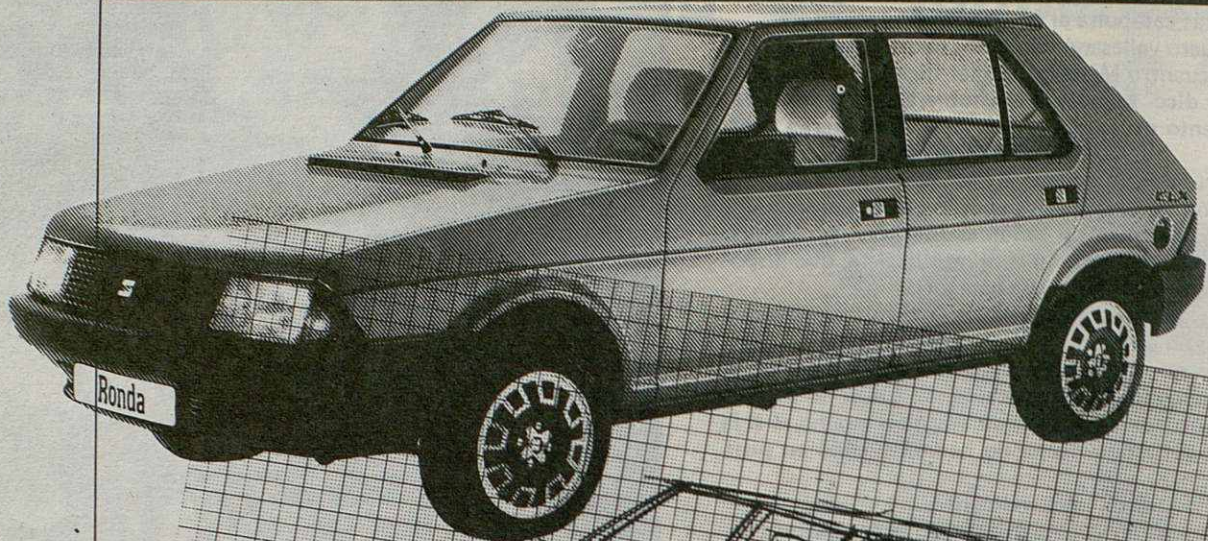


# TOMELE LAS MEDIDAS AL RONDA



**1<sup>a</sup>** Medida  
**SU MOTOR**

## SEAT RONDA La Magia de la Potencia.

Presentamos la gama con más posibilidades de su clase.

- Ronda 65 CL: 1.197 cc/65 CV Din/150 Km/h/Gasolina normal.
- Ronda 75 CLX: 1.438 cc/75 CV Din/160 Km/h.
- Ronda CRONO: 1.592 cc/95 CV Din/170 Km/h.
- Ronda Diesel CL: 1.714 cc/55 CV Din/140 Km/h.

### Está claro

El motor del Ronda sabe sacar más rendimiento del combustible. Un motor con encendido electrónico con avance centrífugo por depresión.  
Carburador de doble cuerpo con dispositivo regulador de monóxido de carbono.  
Y toda la tecnología de vanguardia Seat.  
Si la gasolina es cara, lo lógico es tener un coche que sepa sacarle el máximo partido.

Les esperamos para probarlo en:

# P R A D E S

Anselmo Clavé, 65 - Teléfono 870 30 54 - GRANOLLERS

# SEAT

Cuidamos de su coche. Cuidamos de usted.