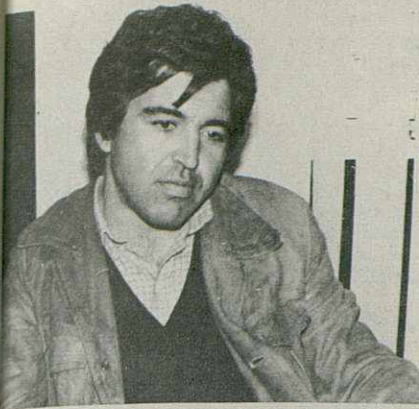


L'ALIANÇA, una entitat polideportiva



Pere Grau, President

"D'UN EQUIP DE BASQUET EN POC TEMPS HEM PASSAT A TENIR-NE CINC"

Durant els seus més de cinquanta anys d'existència, La Societat i l'Aliança ha jugat un paper

important i bàsic en la vida social de Lliçà, duent a terme una colla d'activitats de tipus cultural, l'esbarjo i esportives, molt extenses i importants.

El President d'aquesta entitat, el senyor Pere Grau, que ocupa el càrrec ja fa quatre anys, ens parla de l'actual moment de l'Aliança:

—En línees generals passem un bon moment, sobre tot en l'aspecte de la participació humana en les activitats de la Societat; aquest va ser precisament un dels objectius que ens havien sat. En canvi, en l'aspecte econòmic les coses no van pas com voldrien.

—A nosaltres, pel caire que té aquesta publicació, ens interessa més aviat l'aspecte esportiu. Parli'n d'això...

—Actualment funcionen tres seccions: Ping-Pong, bàsquet femení i futbol sala. La que més ha crescut aquests darrers anys ha estat el bàsquet. Es treballa a bon ritme; van a començar amb un sol equip, i ara ja en tenim 5, amb un total de 60 jugadors.

—I el futbol sala...

—Es va començar fa cinc anys i van aconseguir estar a primera divisió. Ara estem a segona B, però l'actual classificació ens fa aspirar a pujar a Primera, o almenys jugar la promoció. Hem intentat crear un equip infantil, però per ara no ens n'hem sortit. Aquí a Lliçà el futbol interessa a molta gent, hi ha molta afició i practica-

ment polaritza, a nivell masculí, totes les tuds; per altra banda ens trobem que falta gent que se n'n pugui cuidar.

—Parlem de les activitats culturals i d'esbarjament.

—Com a seccions que funcionin d'una manera constant tenim l'Agrupació Sardanista i la Coral. Per altre banda, a iniciativa de la Junta, es programen per part de la Junta altres actes, com la representació d'obras teatrals (hi ha un grup de socis que habitualment s'hi dedica) cinema infantil, conferències, etc. També, i conjuntament amb altres entitats, col·laborem en l'organització de festes tradicionals a Lliçà com les de Sant Antoni, Carnestoltes i la Festa Major.

—Abans s'ha referit als problemes econòmics de l'entitat.

—Si. En aquests moments devem dos milions de pessetes i la veritat és que hem de fer moltes filigranes cada any per a poder cobrir el pressupost. Amb les quotes dels socis i l'ajuda de l'Ajuntament no hi arribem i es pot ben dir que la importància que té avui l'entitat s'ha aconseguit gràcies a l'esforç dels socis. Si no fos per ells no podríem dur a terme ni la meitat de les coses que fem actualment, tenint en compte la migradesa del nostre pressupost. Un esforç que es dóna a terme a fi de poder realitzar activitats pel poble, al qual l'Aliança està totalment oberta.

La organización de los campeonatos locales, próximo objetivo de la sección de tenis de L'ALIANÇA

Otra de las prácticas deportivas que se engloba dentro de la Sociedad Recreativo Cultural L'Aliança, es la Sección de Tenis de Mesa, que cuenta con 2 equipos federados (Masculino en Tercera Regional y Femenino en segunda Regional), más unos 30 chicos-as que, sin estar federados, se entrenan, preparan y en definitiva aprenden este deporte.

De como ha ido temporada, nos informa ROSER NADAL, jugadora del equipo femenino, quién nos dice: "A las chicas no nos ha ido muy bien, deportivamente hablando, ya que la segunda Regional es una liga muy fuerte y noso-

tras volvíamos este año a la competición". ¿Y a los chicos? "Mejor, ellos están entre los 5 primeros y aún tienen posibilidades de subir a 2 Regional".

El próximo objetivo de la Sección de Tenis de Mesa es la Organización de unos Campeonatos Locales ¿que nos puedes decir de ello, Roser?. Efectivamente a partir de ahora vamos a organizar estos Campeonatos para que las finales se celebren coincidiendo con la Fiesta Mayor. ¿Quiénes podrán participar?. Será un Torneo libre en el que podrán participar todos los que lo deseen, tanto mayores como pequeños.

Se jugará por sistema de liga y al final se entregarán los correspondientes trofeos a los ganadores.

En cuanto a las instalaciones, nos comenta Roser, que son muy buenas, disponiendo de 3 mesas fijas y una portátil. Con la única laguna de falta de duchas en los vestuarios.

Para finalizar el comentario, facilitamos la composición actual de los 2 equipos. MASCULINO: Juan Sayós, Josep Sala y Amador Garrell. FEMENINO: Montse Vila, Paquita Cladellas, Marina Valls y Roser Nadal.



FEMENINO "B"



MASCULINO "A"