

# El meandre abandonat del Pla de Can Magre

Recordo que en un sopar de Ronçana el ponent era en Martí Boada i ens va dir una d'aquelles idees que queden, que al nostre país la varietat de plantes i animals és tan gran com ho pot ser la dels països equatorials, l'única diferència és que aquí els animals i les plantes són molt més petits.

La idea la podríem aplicar als fenòmens geològics i ens podríem adonar que a la Vall del Tenes tenim roques de les principals etapes de la història de la terra, des del sauló del Serrat, a les calcàries dels cingles, als sediments miocens i quaternaris de la vall del riu i dels torrents. I cada tipus de material amb les seves formes i fenòmens característics i originals.

Un dels fenòmens que es produeixen a les valls dels rius, quan ja han abandonat les capçaleres muntanyoses i arriben a les parts baixes més planes són els meandres, és a dir, que els cursos no solen seguir una línia recta sinó que dibuixen corbes, com les de la figura 1.

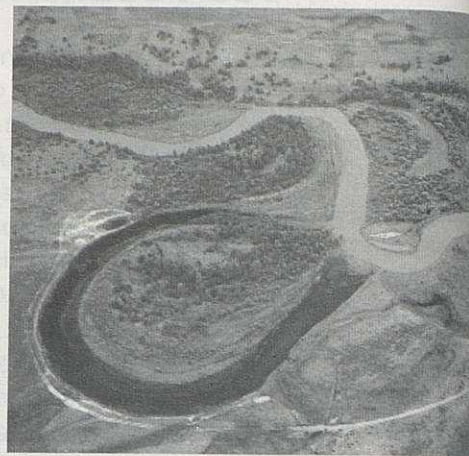
Mentre els cabals discorren dins de la normalitat, els rius van "mandrejant" i els meandres es van fent cada cop més pronunciats a banda i banda de

la terrassa baixa, però quan es produeix una crescuda sobtada pot passar que el riu tiri pel dret, dibuixi un nou curs recte i el meandre quedi abandonat en la raconada, tal com es veu en la figura 2 i en la fotografia del riu Blackfoot de Montana. Aquest fenomen també s'anomena estrangulació del riu i és molt freqüent a l'Amazones i als grans rius equatorials.

Quan un meandre queda abandonat, queden restes de l'antic pas del riu, com per exemple, argiles fines, llims, còdols i vegetació de ribera.

La fotografia aèria de google, ens descobreix que a Santa Eulàlia també pot haver-hi un meandre abandonat. És al barri del Bonaire. El semicercle que dibuixa la vegetació arbòria, a l'oest del riu, una mica més amunt del pont de can Donat i fins al polígon industrial, sembla indicar que el Tenes, en una corba, havia passat molt més a la vora de la carretera i que, en una crescuda antiga, també va tirar pel dret i va prendre el curs actual.

Ara que transitem sovint pel camí fluvial, podem comprovar com en aquest tram, els arbres característics



de ribera ocupen un espai molt més ample que en els altres trams del recorregut.

A partir d'aquesta observació, seguiria l'estudi per determinar el possible o possibles cursos antics i l'època de la crescuda que hauria originat el recorregut actual del Tenes. No ho sabem, però segurament no fa gaire. Entenent que, en temps geològics, no gaire, vol dir segles o potser algun mil·lenni.

**Lluís Galobart**

Figura 1

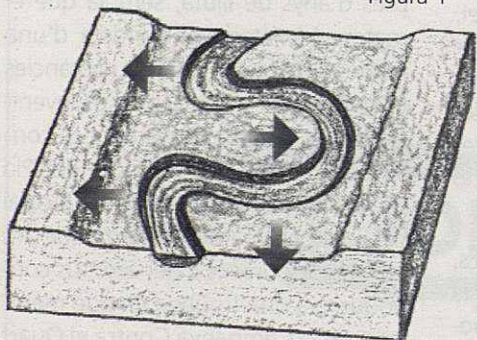
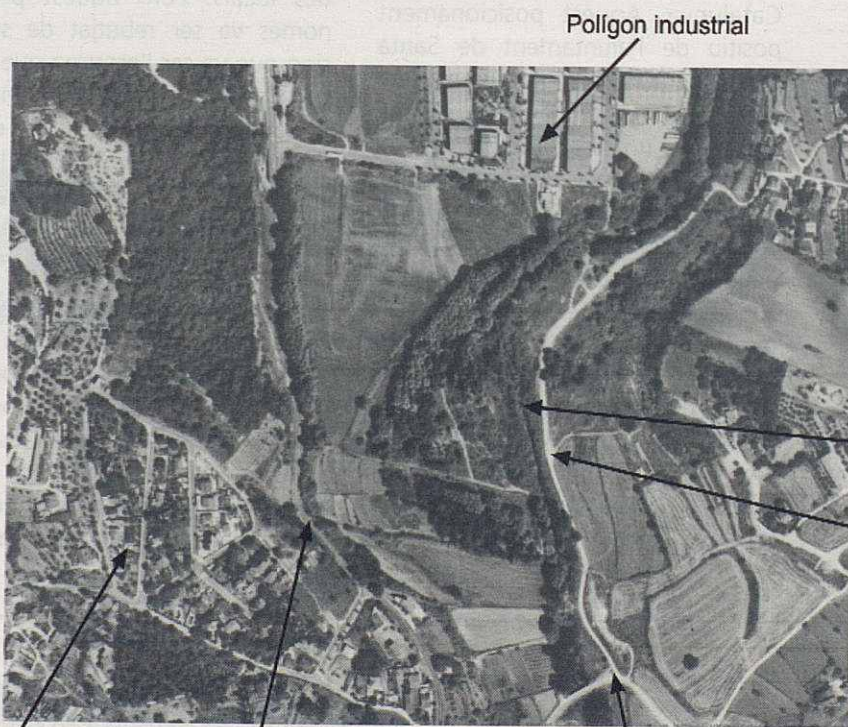
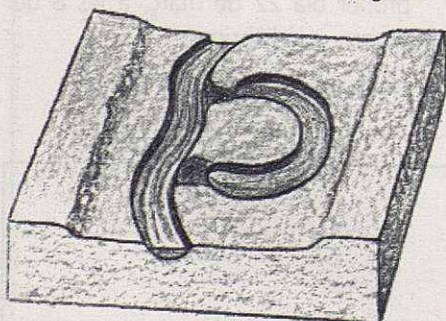


Figura 2



Polígon industrial

El Tenes actual

Camí de Bonaire

La Sagra

Carretera

Pont de Can Donat