



Matinals

Transèquia (Manresa)

5 de març

La Transèquia és una "caminada popular de caràcter festiu, ecològic, familiar i no competitiu" organitzada per la Jove Cambra Internacional de Manresa, que té un recorregut de 26 km al llarg de la Sèquia.

La Sèquia és un canal d'aigua, començat a construir al segle XIV per pal·liar la sequera, però que el Bisbe de Vic va fer aturar. A conseqüència de l'aparició d'una llum misteriosa considerada un miracle, es va reemprendre la construcció d'aquest canal, el qual va acabar amb la sequera, la fam i la pesta. En commemoració, cada any es celebra les Festes de la Llum, i des de l'any 1985 també la Transèquia.

Un cop efectuada la inscripció a l' Estació d'Autobusos, es fa cua perquè aquests et duguin a Balsareny (o Sallent o Sampedor, si no vols fer-la tan llarga) on et donen una botifarra acabada de fer, ja abans de començar a caminar. El camí, malgrat vorejar algun polígon industrial, és molt agradable i ple de racons bonics que conserven tot l' encant.

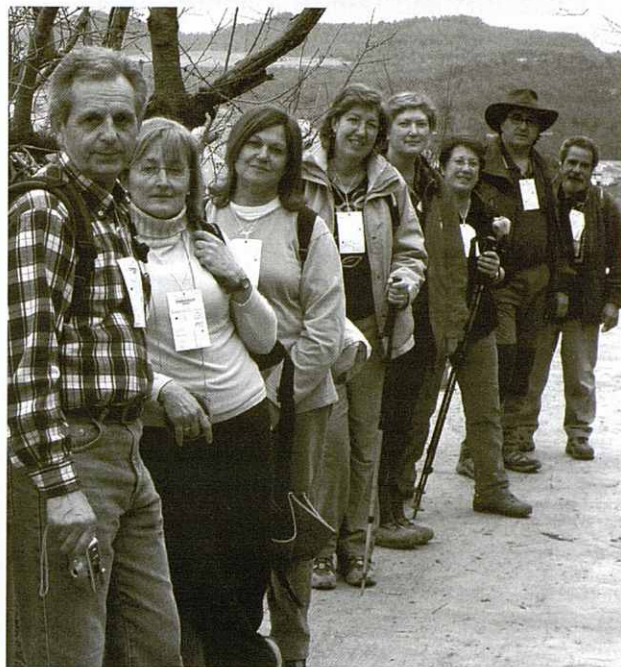
Hi ha diversos controls de pas i d' avituallament, molt encertats per cert: fruita, galetes casolanes (boníssimes), suc de taronja i per acabar, al Parc de l' Agulla de Manresa, on desemboca la Sèquia, coca i refrescos.

Setmana Santa 2006, "cañón de Río Lobos", "picos de Urbión" i "sierra de la Demanda"

Com va sent costum, a trenc d'alba del Diumenge de Rams, nou d'abril, ens trobem el Grup de Matinals de l'Agrupació Excursionista de Granollers, per iniciar el viatge per terres de Castella, durant el dies de Setmana Santa. Ens dirigim cap a Sòria, amb parada a Tarazona. Visitem la ciutat Mudèjar i participem dels primers actes de setmana santa, assistim a una demostració musical de tambors i cornetes, en una de les places de la ciutat. A continuació passegem pel centre amb una parada a l'edifici de la Lotja, que acollia el mercat, actualment es l'Ajuntament. Després del dinar continuem el viatge fins a arribar a "Navaleno" que es troba al cor de la Sòria verda ,on ens vàrem allotjar.

El dilluns dia 10 després d'esmorzar iniciem "La

segueix

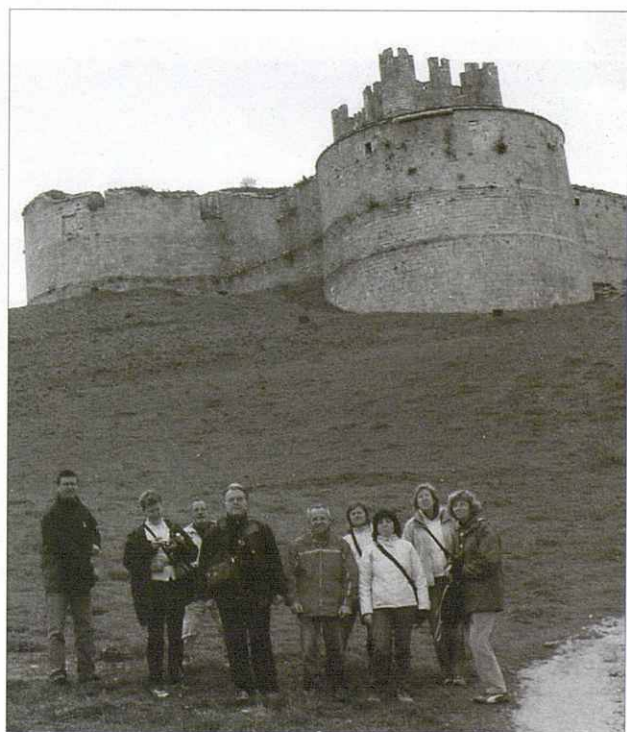


*Seguiment del camí de la Transèquia
Fotografia: Teresa Madrid*

Des d'aquí, els autobusos et porten altra cop a la terminal de la sortida.

Participants: Carme Sánchez, Simón Riaguas, Montse Boter, Xavier Moya, Mercè Chopo, Maria Boter, Joan Rocasalbas, Lorenzo Almendro i Teresa Madrid.

A la foto, d'esquerra a dreta: Simón, Carme, Teresa, Montse, Maria, Mercè, Joan i Xavier (Foto: Llorenç).



*Castell de Berlanga del Duero.
Fotografia: Ernesto González*