

Març 2013

Abril 2013

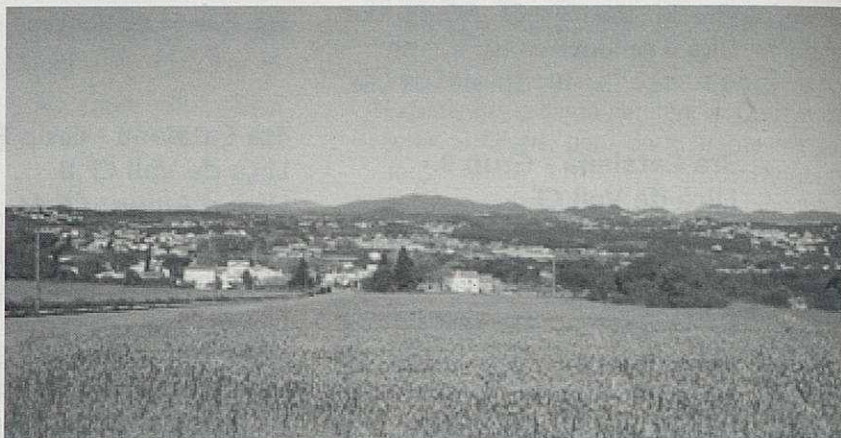
	SANTA EULÀLIA (El Rieral)	LLIÇÀ DE VALL (Ca l'Estapé)
LA TEMPERATURA		
Mitjana màximes:	17,7°	17,9°
Mitjana mínimes:	5,1°	6,6°
Mitjana del mes:	10,8°	12,3°
Màxima absoluta:	23,2° (dia 28)	24,9° (dia 28)
Mínima absoluta:	-2,7° (dia 15)	-0,4° (dia 14)
LA PLUJA		
Dies de pluja:	9.	10.
Precipitació:	84 lt/m2	109 lt/m2
Màxima en un dia:	29 lt (dia 5)	35 lt (dia 5)
EL VENT		
Velocitat mitjana:	5,1 km/h	
Velocitat màxima:	66 km/h (dia 1)	

	SANTA EULÀLIA (El Rieral)	LLIÇÀ DE VALL (Ca l'Estapé)
LA TEMPERATURA		
Mitjana màximes:	20,5°	20,7°
Mitjana mínimes:	6,8°	8,6°
Mitjana del mes:	13,2°	14,6°
Màxima absoluta:	27,9° (dia 17)	28,2° (dia 17)
Mínima absoluta:	2,6° (dia 3)	4,2° (dia 7)
LA PLUJA		
Dies de pluja:	10.	10.
Precipitació:	104 lt/m2	121 lt/m2
Màxima en un dia:	25 lt (dia 27)	29 lt (dia 4)
EL VENT		
Velocitat mitjana:	4 km/h	
Velocitat màxima:	56,3 km (dia 25)	

Podem destacar la precipitació caiguda durant aquests dos primers mesos de primavera, clarament superior a la mitjana, que en part normalitzen el dèficit acumulat durant les darreres tardor i primavera.

Pel que fa a les temperatures els valors que s'han registrat entren dintre la normalitat.

Pep Margenat



GAS-OIL

REPSOL
YPF



Millori el rendiment de la seva caldera

Utilitzi productes de qualitat

Redueixi el consum de gas-oil

Valori preu, qualitat i servei



PETRO SANTA EULÀLIA

Ctra. de Barcelona, 125
SANTA EULÀLIA DE RONÇANA

Tel. 93 844 84 34 (3 línies)
www.petrosantaeulalia.com