

ública por los usuarios,
ha sido debatida por todas
las personas relacionadas
con la Sanidad en Grano-
llers, como forma, además,
de garantizar un amplio
consenso.

CAD- ¿Qué control municipal
hay sobre los alimentos?.

RB- La regulación sanitaria
del control que puede ejer-
cer cualquier Corporación
local es obsoleta, aparte
de reservar a éstas muy es-
casas posibilidades de e-
jercer el control.

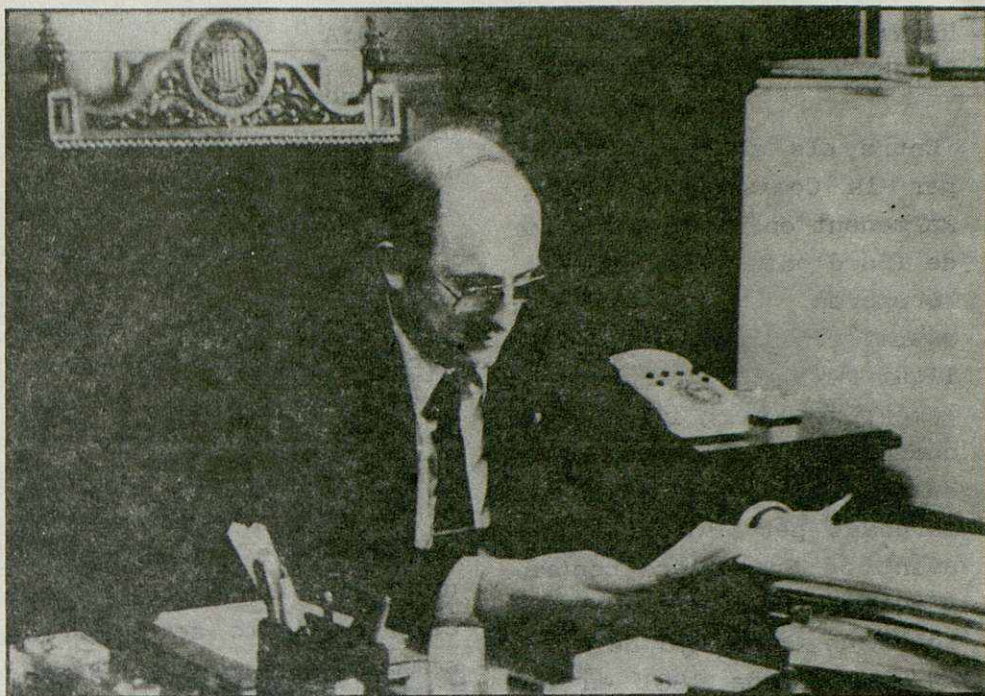
Por lo que podemos respon-
der, el matadero municipal,
nuestra garantía es absolu-
ta. De la carne que puede
proceder de fuera de Grano-
llers, el problema es mucho
más arduo.

CAD- ¿....Y respecto al
medio ambiente: Parece ser
que por la contaminación
del río despiden unos olores
fuertísimos.

RB- El problema, aquí tam-
bién, es el de un entramado
de competencias que difi-
culta la actuación municipi-
al. También claro, el de
poner un nivel adecuado de
multas, ¿qué significa para
una empresa una multa de
2.500 pts. como se ponen
algunas veces?. Pero solu-
cionar el problema de fondo
supondría facilitar crédi-
tos, incentivar a las em-
presas para que inviertan
en medidas anticontaminan-
tes. De momento, los pro-
yectos más inmediatos del
municipio son construir una
colectora y una depuradora.

EL PROYECTO DE LA TERMINAL
TIR ES VIABLE"

CAD- ¿Qué piensa Ud. del
proyecto del Consorcio de
la Zona Franca de Barcelona
sobre la construcción de



una terminal TIR que afec-
taría a una pequeña parte
de su municipio, junto a
los de Parets y Montmeló?

RB- El proyecto, de momen-
to, está paralizado. La i-
dea inicial del Consorcio
era aberrante. Crear ese
tremendo complejo indus-
trial implicaba una pobla-
ción nueva previsible de
175.000 habitantes, lo cual
es absurdo.

Ahora bien, el proyecto
de una Terminal TIR, que
supondría como máximo un
par de almacenes, algún ho-
tel, aparcamientos, etc.,
sí que es viable y, además,
los terrenos y su comunica-
ción idóneos.

CAD- Ultimamente han apare-
cido en la prensa las re-
tribuciones a los cargos
municipales. ¿Cuáles son
y con que criterios se han
establecido?.

RB- Los sueldos que repre-
sentan, actualmente, en su
totalidad el 70% de lo pre-
supuestado, en el sistema
inicial se daban según la
categoría del cargo. Con
la nueva distribución, se
prima sobretodo la dedica-

ción. Las cantidades se
dan por horas de trabajo.
Así, el alcalde cobra
110.000 pts., los delegados
25.000, los presidentes de
Comisión algo parecido, que
ahora no recuerdo, y los
regidores, 10.000 pts.

"NO HEMOS SABIDO POTENCIAR LA PARTICIPACION CIUDADANA"

CAD- ¿Cuál es el nivel de
participación ciudadana en
la gestión municipal?.

RB- Aquí, si debo reconocer
que no hemos sabido poten-
ciar la participación ciu-
dadana. Hay un muy bajo ni-
vel de ésta en la gestión
municipal. A partir de aho-
ra será necesario que esta-
blezcamos unos cauces que
nos permitan tener un mayor
contacto con las Asociacio-
nes de Vecinos y entidades
ciudadanas, en general.

CAD- Por último, ¿cuáles
son los proyectos más inme-
diatos?.

RB- Hay unos terrenos ya
comprados de 4 hectáreas
para construir un parque.
Vamos a llevar a cabo una
auténtica revolución en me-
didas de tráfico, obede-