

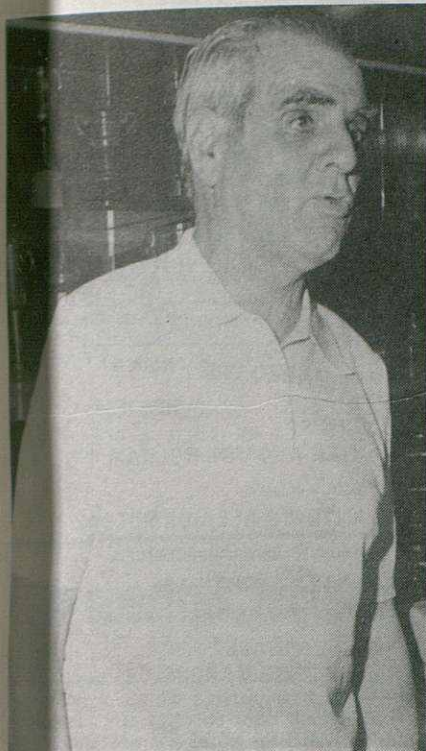
PREFERENTE

En Manresa el Granollers puede dar un paso de gigante para el ascenso

LUIS TORRES, presidente

"VENIMOS JUGANDO BIEN PERO FALTA GARRA Y GENIO EN ALGUNOS JUGADORES".

"LA AFICION NO RESPONDE. LAS TAQUILLAS SON IRRISORIAS".



Es Luis Torres, el presidente, quien así se expresa y que añade:

— Tengo confianza en nuestros jugadores y voy a pedirles lo den todo por lo que el choque representa. El de Manresa es un campo grande, donde se puede jugar y pienso que vamos a dar guerra.

— ¿No le preocupa la excesiva facilidad con que se vienen encajando goles fuera últimamente?

— Sí, es una cosa que no acabo de comprender. Quizás nos falta algo de garra y coraje. Tenemos tres o cuatro jugadores muy técnicos y aunque se juega bien está demostrado que eso no es suficiente y hay que poner más genio.

— ¿Si se perdiera en Manresa se habrían perdido todas las posibilidades?

— De ninguna manera porque aun nos quedarían 12 partidos, que son muchos puntos todavía a disputar.

Y si no se consiguiera el ascenso este año, el próximo iríamos a por él. A mí me han preguntado si realmente queríamos subir y he respondido que de no ser así, yo no estaría de presidente. Es más, pensando en ese objetivo estamos ya trabajando en el equipo de la temporada venidera e incluso ya se ha hablado con algunos jugadores, cuyos nombres lógicamente no puedo hacer públicos aún.

— Los desplazamientos que quedan, y volvemos a referirnos al presente ejercicio, no son nada fáciles: Gramenet, Masnou, Berga,...

— Bueno, pero también parecido lo tienen la mayoría de estos equipos con las mismas aspiraciones que nosotros. Hay en este paquete una igualdad muy grande y si quitamos al Banyoles y Gramenet, que pienso están ya definidos, los demás perdiendo o ganando un partido, pueden bajar o subir cinco o seis puestos.

— ¿Económicamente, se salvará la temporada?

— Sí, pero gracias sobre todo a este grupo de señores que componen la Junta económica, porque el público, la afición, siguen sin responder y no viene al campo. Hacemos taquillas irrisorias. Sin ir más lejos, la del domingo frente al Puigreig que ascendió a 30.000 ptas.

Suerte tenemos —añade Torres— por una parte con el sorteo que estamos haciendo del coche, que está respondiendo muy bien, y por otra con el hecho de que los desplazamientos, tanto del primer equipo como del Juvenil, de Primera División, nos vienen saliendo gratis gracias a que el vicepresidente Sr. Asmarats pone a disposición los de su empresa, de forma desinteresada.

Economía, eterno problema de nuestros clubs. J. Alcaide

CLASIFICACION

Banyoles	25	15	5	5	59	28	35	11
Gramenet	26	15	4	7	44	22	34	8
Manresa	26	13	7	6	42	36	22	7
Sants	26	11	8	7	37	27	30	4
Tortosa	25	12	5	8	57	41	29	5
Berga	26	13	3	10	50	49	29	3
Masnou	26	10	8	8	40	36	28	
Granollers	25	12	4	9	46	40	28	2
Puigreig	26	10	7	9	31	39	27	1
San Cristóbal	26	9	8	9	41	37	26	2
Cerdanyola	25	10	5	10	30	31	25	1
Alcanar	25	9	6	10	31	37	24	2
Montañesa	26	8	7	11	29	36	23	5
Viladecans	26	10	3	13	41	50	23	3
Cambrils	26	5	12	9	28	36	22	2
Cardona	26	7	7	12	39	44	21	7
Baronense	25	6	8	11	36	55	20	6
Sant Celoni	24	8	3	13	49	59	19	5
Barceloneta	26	6	6	14	29	44	18	6
Cornellá	26	7	4	15	36	49	18	8

Interesante e incierta está la cabeza de Preferente, con nada menos que ocho equipos pugnando por estar al final en este paquete de tres que ascenderán a Tercera División. Y uno de estos equipos es el Granollers, que va a jugar precisamente el próximo domingo un partido muy importante, en casa de otro de los aspirantes, el Manresa.

— Efectivamente, el partido de Manresa es vital para el Granollers, porque de puntuar habremos dado un paso de gigantes en nuestras aspiraciones de ascenso. Y no digamos en el aspecto moral.

DESDE MI ATALAYA

HORARIOS

De unos años a esta parte, el Palacio Municipal de los Deportes de esta localidad tiene un calendario extremadamente lleno de competiciones en todas las categorías. No hay horas prácticamente para todos cuantos equipos o entidades desearían usarlo. Allí acuden deportistas de todas las disciplinas, tanto para realizar entrenamientos como para disputar competiciones.

Sobre este particular, nos encontramos en la disyuntiva de que a la misma hora se celebran diversas competiciones, tanto en el Palacio de Deportes como en el campo de fútbol, lo que perjudica de manera clarísima a las competiciones de mayor importancia, como son fútbol y balonmano, cuyos horarios normalmente coinciden. Este hecho ha suscitado infinidad de polémicas entre los aficionados, porque en el momento de escoger el partido que quieren presenciar no saben por cual decidirse puesto que ambas disciplinas son del interés del público.

También tenemos que el Canovelles ahora juega los sábados por la tarde, dándose el caso de que en algunas ocasiones

horas más tarde se celebra en el Pabellón un encuentro de baloncesto.

No podemos olvidar tampoco que el Club Natación Granollers desarrolla sus actividades competitivas a la misma hora que los demás deportes. Esta coincidencia de horarios parece que no se puede resolver en el momento de confeccionar los correspondientes calendarios oficiales de competiciones.

¿Por qué no se establecen unas tomas de contacto en el momento de realizarse los calendarios entre los distintos clubs de la ciudad para que sus competiciones no tengan efecto el mismo día y a la misma hora? Mientras que un domingo no existe manifestación deportiva alguna. ¿Tan difícil es ponerse de acuerdo? ¿No se dan cuenta los dirigentes de que se perjudican mutuamente en lo que a taquilla se refiere al celebrar las competiciones el mismo día y hora?

Atendiéndonos al buen *sensy* de todos, confiemos en que la próxima temporada este problema se haya resuelto favorablemente para todos.

José Viñals

¿COMO PUEDO COMPRAR UN VIDEO SIN ENTRADA?

¿Qué marca?

¿Qué sistema?

¿Qué servicio?



Joan Prim, 279-281 - Tel. 870 84 54

Joan Prim, 5-7 - Tel. 870 54 50

GRANOLLERS