

## MOLLET OLÍMPIC

No hi ha cap dubte que els Jocs Olímpics constitueixen una fita històrica molt important.

Mollet, com a subseu olímpica de tir, té l'oportunitat de que la imatge de la nostra ciutat arribi a tot el món.

L'arribada de la flama olímpica el passat 15 de juny fou la primera demostració de l'entusiasme que tenen els molletans en els Jocs Olímpics. Els Jocs Olímpics que comencen el proper dia 25, han de ser els Jocs de tots els molletans i molletanes, tots que han participat en aquesta fita per tal que sigui un èxit.

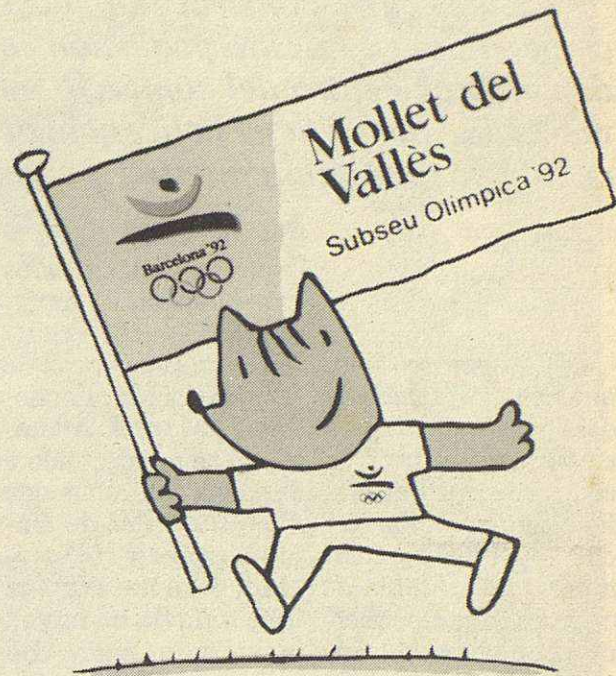
La celebració dels Jocs Olímpics s'ha d'aprofitar. És un gran moment per accelerar el procés d'integració i d'identificació de les persones que han arribat a Mollet fa poc temps. És el moment per tal que es sentin molletans de cap a peus.

Des del grup municipal de Convergència i Unió volem demanar al poble de Mollet que durant els dies de la celebració dels Jocs Olímpics demostrarem el sentiment de catalanitat que existeix a la nostra vila. Per això, us demanem que durant els 15 dies que duren els Jocs Olímpics poseu les senyeres als balcons.

### Civisme i hostilitat

Durant la celebració dels Jocs, hem de tornar a demostrar un cop més el civisme dels catalans per tal d'evitar que els visitants puguin treure conclusions errònies de la manera de ser d'un poble mil·lenari com és el català.

Des del grup de Convergència i Unió, desitjem com tots els catalans —i en concret els molletans— que els



© 1988 COOB'92 S.A. TM

Jocs Olímpics siguin tot un èxit tant esportiu, organitzatiu o participatiu.

I, per últim, hem de demostrar la nostra hospitalitat amb les persones que vinguin d'arreu del món.

### Manca d'atenció a les coses petites

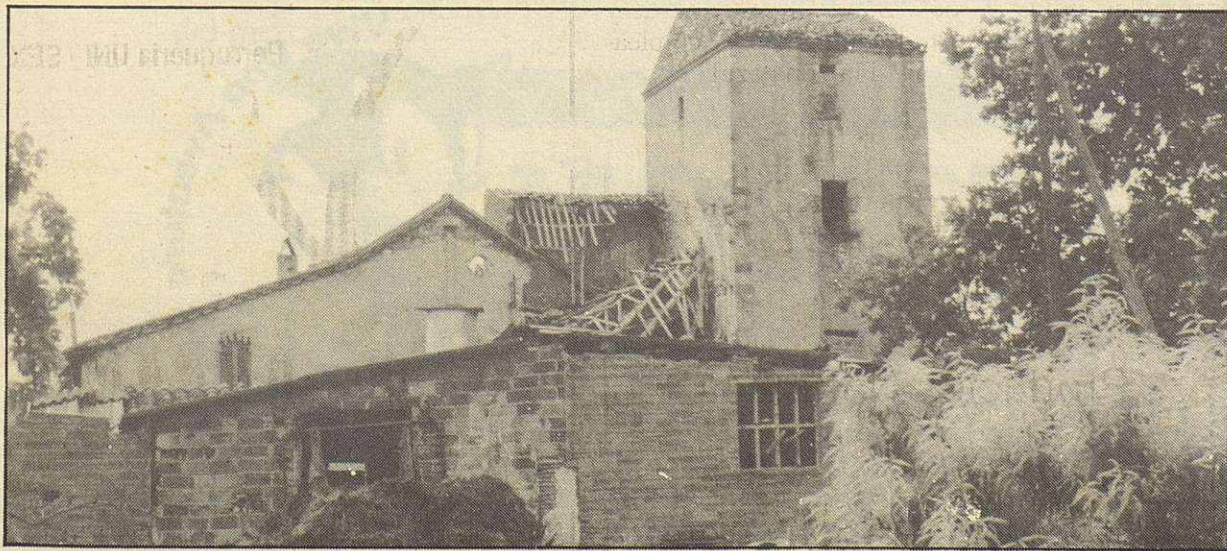
## OBRES: RAMBLA DE BALMES-CARRER ANSELM CLAVÉ

Posat el nou terra al tram de Rambla pel pas del carrer Anselm Clavé ha calgut treure'l a les poques hores de ser posat.

S'ha hagut de fer de nou amb un paviment d'empredat.

Aquest fer i desfer, dóna la impressió de malgastament dels diners i de que les coses es pensen poc.

## CAN BORRELL CAU: UN EXEMPLE MÉS DE LA GESTIÓ SOCIALISTA



Al mes de desembre de 1991, part del sostre de la històrica Masia de Can Borrell va caure.

Vuit mesos després, al juliol del 92, aquesta propietat municipal continua igual.

La gestió socialista està afectant a un dels signes d'identitat de Mollet.

Tindrà la mateixa sort que Can Basora?