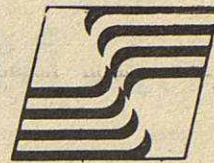
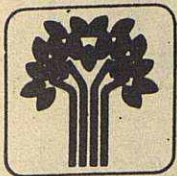


# Full Informatiu del Grup Municipal de **CONVERGÈNCIA I UNIÓ**



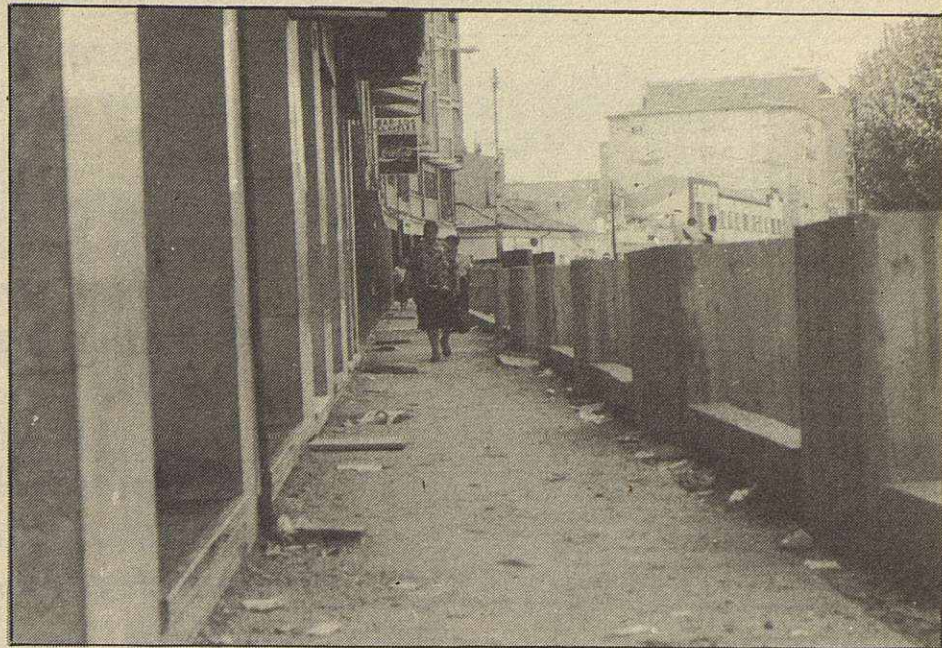
## QUAN S'ACABARAN LES OBRES?

### Jaume I

Estan soterrant les línies d'alta tensió i acabant molts detalls. Els socialistes no saben quan s'acabaran. Des de Convergència i Unió creiem que més de dos mesos (amb sort, al desembre).

### Rambla Nova (antic Ex. Espanyol)

1. - Els socialistes creuen que més de dos mesos.
2. - Obrir el pas entre Antònia Canet, Abat Escarré i carrer Saragossa, tampoc ho sap l'equip de govern (PSC-PSOE).



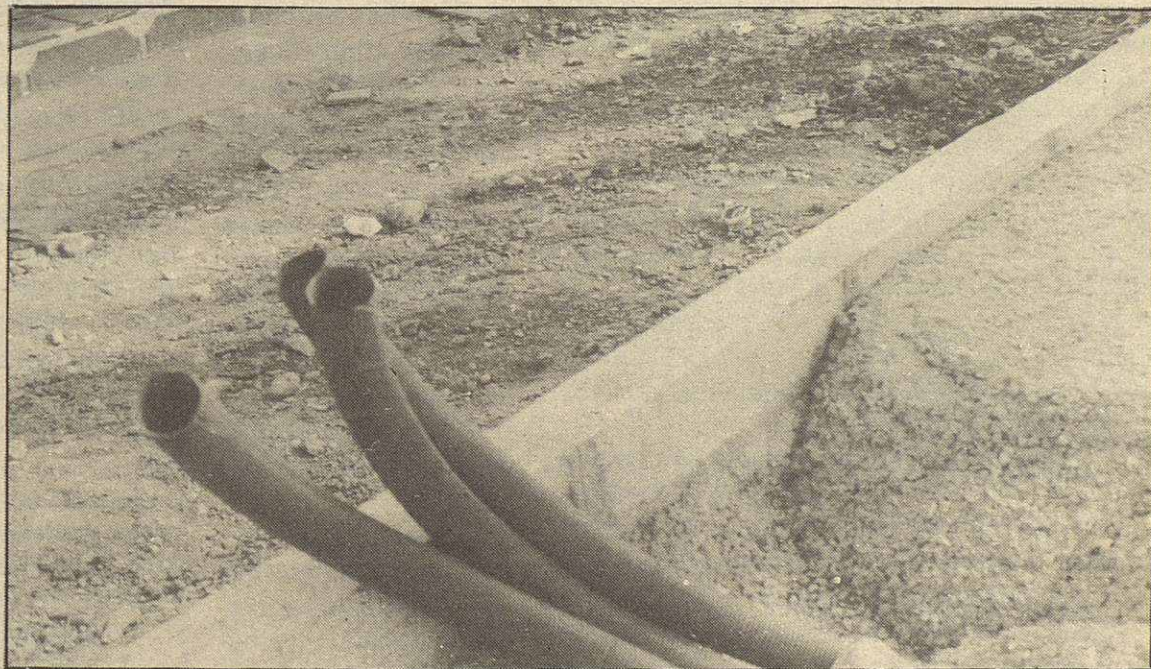
*L'alçada de les jardineres és exagerada: la distància d'aquestes a les cases i els comerços és petita.*

## OBRES DE LA RAMBLA NOVA

Convergència i Unió va demanar en el darrer Ple Municipal, fent-se ressó del neguit dels veïns afectats per les obres, les següents modificacions:

- 1.<sup>a</sup> Alguns guals del carrer, els hi han col·locat una jardinera i els veïns no poden fer-ne ús. Això s'ha de canviar!
- 2.<sup>a</sup> S'ha d'ampliar el pas dels dos cantons de la Rambla 50 cm. més: des del carrer Abat Escarré fins a Jaume I.
- 3.<sup>a</sup> Les jardineres han de baixar d'alçada aproximadament 30 centímetres en el tram que hem esmentat abans.
- 4.<sup>a</sup> S'han d'aumentar el número de connexions el clavegueram: s'ha de passar de fer-se cada 25 metres a 15 metres.
- 5.<sup>a</sup> Fer les connexions en el clavegueram tenint cura que aquestes no provoquin pudors de clavegueres.

- 6.<sup>a</sup> Actualment sols treballen quatre persones per dia en una obra tan important. L'equip de govern socialista hauria de pressionar al contractista per tal que posi més gent a treballar.



*El desmesurat gruix de ciment, hà augmentat l'alçada del tram central de forma innecessària, amb els problemes que això comportarà*

### UN GREU PERILL NO RESOLT

*El pas sota la via del tren, que comunica el carrer Fèlix Ferran i el barri de Santa Rosa és un perill. Des de fa dos anys està aprovat el pressupost per fer-ho i es disposa dels diners. L'Ajuntament socialista diu que no ha trobat constructor. Però, el COOB va construir en poc temps dos nous passos al camp de tir i el barri de Lourdes. A l'octubre del 92, l'Ajuntament encara no sap quan ho farà. No es donen conte que és el major risc de trànsit que tenim?*

### CAN BORRELL CONTINUA CAIENT

*Al desembre farà un any que la teulada d'aquesta històrica Masia de Mollet va començar a caure. Deu mesos després, els socialistes ens diuen que han iniciat el procés de licitació de les obres per adjudicar la reparació. L'acció del govern de Convergència i Unió hagués consistit en l'adjudicació de les obres per reparar-les al mes següent. (Ara ens costarà el doble la reparació).*