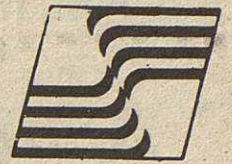


# Full Informatiu del Grup Municipal de



# CONVERGÈNCIA I UNIÓ



## Els socialistes han fet de Mollet la ciutat més cara de la comarca

La gestió del Partit Socialista a l'Ajuntament de Mollet passarà a la història, entre d'altres coses, per haver convertit Mollet en la ciutat més cara de la comarca. En la actualitat, degut a la forta pressió fiscal que pateixen els molletans a conseqüència del Govern socialista, surt més barat obrir un comerç o un negoci a la capital de la comarca, Granollers que a Mollet, perquè els granollerins paguen molt menys que els ciutadans de Mollet. I, aquests fets lògicament tenen uns responsables: Els de l'Ajuntament socialis-

ta que governa la nostra ciutat. En el darrer Ple Municipal, s'aprobaven les taxes i impostos municipals per l'any vinent. El Partit Socialista presentà una lleugera pujada d'impostos. Per primera vegada des que governa el Partit Socialista en solitari, impostos com l'IAE i l'IBI, antiga contribució urbana, no han pujat mentre, que d'altres, com la recollida d'escombraries o l'aigua, sí que ho fa FET. Tot i això, Mollet continua sent, de bon tros, la ciutat més cara de la comarca.

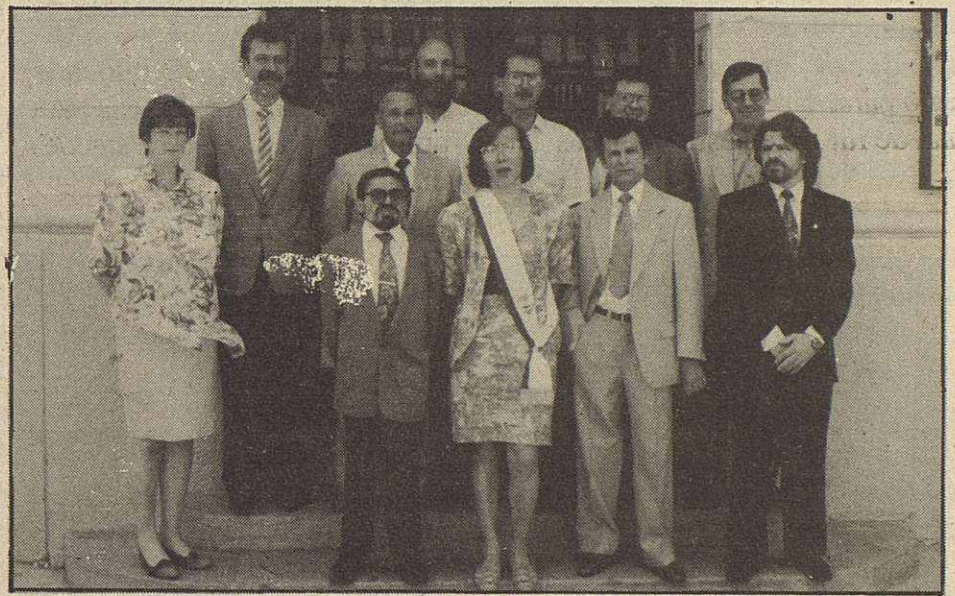
### Governar pensant en la ciutat o mirar els seus interessos?

Durant aquests darrers tres anys i mig de Govern amb la majoria del PSC-PSOE, el nostre grup municipal a l'Ajuntament de Mollet ha defensat de forma clara i contundent que l'Ajuntament ha de contenir i racionalitzar la despesa per tal de no veure's obligat a pujar els impostos.

Els socialistes han tingut, durant aquest temps, una forma de governar que és un clar exemple a no seguir: els governants sempre ho han de fer mirant els interessos dels ciutadans i no pas els propis interessos.

El Partit Socialista durant aquests anys on s'ha viscut una forta crisi econòmica no han tingut cap tipus de problema en el moment d'augmentar els impostos. Ja podien patir els molletans una forta crisi, que ells no tenien problemes per tenir set regidors a dedicació exclusiva, amb sous superiors als cinc milions de pessetes cadascun o incrementar els càrrecs de confiança i, així ens trobem amb sous de 6, 7 i fins i tot 8 milions de pessetes en els càrrecs directius nomenats pels socialistes.

El nostre grup municipal sempre ha defensat la contenció de la despesa perquè els anys de crisi i la situació econòmica dels molletans així ho demanaven però ells mai ens han fet cas. Aquest any, l'any 1995 on el mes de maig hi hauran eleccions municipals, els socialistes han decidit congelar alguns impostos. En temps de crisi no foren capaços de fer-ho i, ara que



L'equip de govern socialista ha convertit Mollet en la ciutat més cara de la comarca

arriben eleccions decideixen prendre unes mesures perquè al mes de maig hi han eleccions. Això és governar pensant en els molletans o governar mirant tan sols els seus interessos personals? Per què no reduïren les despeses suntuàries en anys de crisi econòmica mentre aprovaven un IAE més alt que el de Granollers?

Els socialistes no han tingut en compte la situació de crisi fins que no s'apropen les eleccions.

#### INCREMENT DELS IMPOSTOS EN ELS DARRERS QUATRE ANYS AMB EL GOVERN DEL PARTIT SOCIALISTA.

ESCOMBRARIES .....	+77,90%
AIGÜA .....	+86,08%
IBI .....	+34,50%
IMPOST DE I.A CIRCULACIÓ..	+32,50%