

Comença el curs escolar 2006-2007

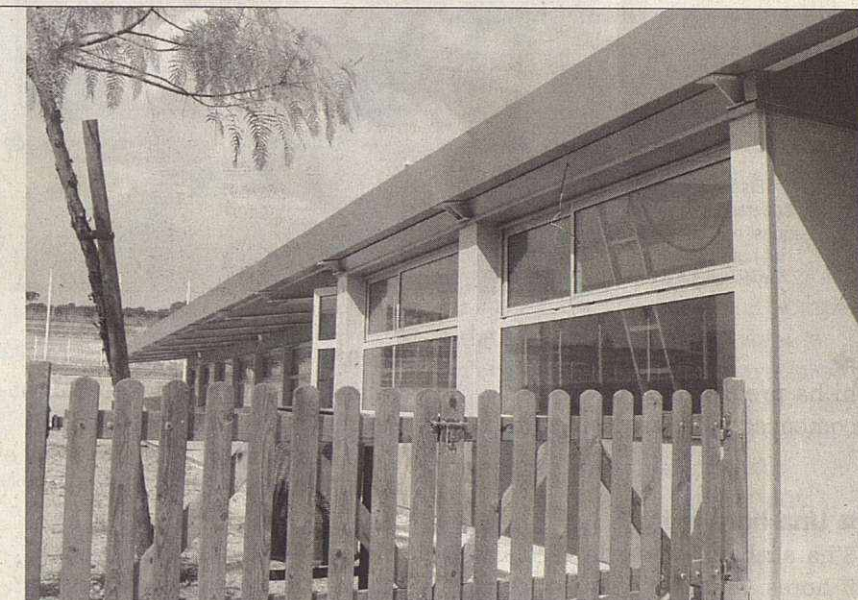
# Tots els pupitres plens, però falten escoles bressol

Tot està a punt per al nou curs escolar. Hi ha, però, un petit entrebanc: tot i l'esforç municipal no hi ha places a les escoles bressol públiques per a tothom. Com a novetat: entra en funcionament l'Escola Oficial d'Idiomes de Mollet.

Com cada setembre, milers de nens i nenes de Mollet tenen una data fixada al calendari, la tornada a l'escola, aquest any el dia 12. Serà el moment de retrobar-se amb els companys de classe i els professors, i permetrà a més d'un tornar a la rutina diària. Tot apunta que aquest any s'ha pogut equilibrar la demanda amb la oferta en les places de primària i secundària. Uns 7.200 alumnes començaran l'escola al centre desitjat i només un 10% s'ha hagut de conformar amb la segona opció triada. A primària, aquest any s'hi han matriculat 659 alumnes nous, i a secundària 472. En total, poc més de 4.700 nens i nenes estan escolaritzats als centres públics de Mollet i 2.490 a les escoles privades. Pel que fa als instituts, la demanda s'ha cobert sense problemes perquè, com indica la regidora d'Educació, Alicia Domínguez, *"els instituts són centres més grans i flexibles i és més fàcil ampliar els grups"*.

## ■ Escoles bressol: més demanda que oferta

Amb el nou curs, Mollet disposarà d'una nova escola bressol pública, Els Pinetons, situada al costat de l'escola de Can Besora, al barri de Can Borrell. Amb aquesta ja seran



La nova escola bressol Els Pinetons està situada al barri de Can Borrell

tres les escoles bressol municipals amb La Xarranca i La Filadora. S'ofereixen entre tots els centres públics 228 places per a nens d'entre 0 i 3 anys, però la demanda ha superat amb escreix l'oferta. Des de l'Ajuntament, la regidora Alicia Domínguez explica que suposen un esforç municipal pressupostari molt elevat, ja que el consistori aporta el 66% del preu de matrícula. No obstant, Domínguez assegura que *"ens sap molt de greu no poder satisfer tota la demanda de places per a escoles bressol"*, però recorda que aquesta legislatura s'ha fet un pas endavant.

## ■ Cal Músic i Can Besora: projectes singulars

Després d'uns inicis complicats per culpa de les obres, Cal Músic i també Can Besora començaran un nou curs, i ja serà el tercer. El més curiós d'aquests centres és que cadascun incorpora un projecte educatiu que els fa singulars respecte les altres escoles. En el cas de Can Besora, s'està consolidant l'anomenada *"comunitat d'aprenentatge"*. Segons Domínguez, *"és un projecte que està naixent i que requereix un esforç de totes les parts implicades: pares, nens i mestres"*. Pel que fa a Cal Músic,

