

# Crònica d'una mort anunciada

Amb aquest títol vull cridar l'atenció de tots els roquerols sobre un fet que molt aviat, si entre tots no hi posem remei, serà notícia. La mort del poble de La Roca.

En uns moments en què la paraula democràcia estava a flor de llavi de tothom, s'escollí La Roca —sense saber com ni per què— per a la instal·lació d'un mòdul penitenciari dins el seu terme municipal. Mancava trobar el lloc adient que originés menys problemes. I una finca que havia estat donada al Bisbat (entenguís Fundació Albà), que té com a President l'Arquebisbe de Barcelona, donada, repeteixo, per a la construcció d'un Seminari, o per a conrear-hi horta del mateix Seminari, que es troba situada a la mateixa entrada del poble... és l'escollida actual.

Història de vendes irregulars dels seus terrenys, adjudicacions del projecte (el doble de l'actual presó Model) directament a familiars directes, i milers d'obscurs interessos més han fet d'aquesta finca la màxima candidata per ubicar-hi la nova presó. Gens ni mica els ha importat l'opinió dels veïns ni de l'Ajuntament, que això suposi la destrucció total i absoluta d'un poble de 4.000 habitants, que la finca sigui en un lloc semi-pantanos, no apte per a la construcció, que sigui terrassa pluvial amb la confluència de les rieres, que estigui envoltada de petits turons, o que sigui un lloc d'espesses boires la major part de l'any... Tot això ha estat reconegut per la Direcció General d'Urbanisme de la Generalitat. Res d'això els ha importat. Els interessos s'imposen i diuen que és tard... Que els veïns tenen tota la

Com tots els nostres lectors i veïns de La Roca sabeu, s'han constituït uns grups de treball per tal d'emprendre accions de tota mena, encaminades a evitar que la presó vagi a Can Ribas. Però aquests grups de treball res no aconseguiran si no és amb el recolzament de TOT EL POBLE DE LA ROCA. Per això ens han demanat que publiquem la següent crida: RESPONGUEN-HI !! ...

## ATENCIÓ TOTS EL ROQUEROLS !! ...

*Necessitem sens falta dues coses de vosaltres sense les quals difícilment el poble de La Roca podrà evitar que la presó vagi a Can Ribas:*

*Primer: Que assistiu massivament a tota convocatòria de manifestació que s'organitzi, doncs és l'única manera de demostrar a tothom que és tot el poble de La Roca qui no vol la presó a Can Ribas.*

*Segon: Que hi participeu, també, integrant-vos en els grups de treball que s'han constituït, i si no us és possible, aporteu-hi idees sobre quines coses es podrien fer per tal d'evitar que la presó vagi a Can Ribas. Segur que tots tenim moltes idees. Feu-nos-les arribar !! ...*

*Telefoneu al 842 02 24, hores de dinar i sopar, o adreceu quatre ratlles a l'apartat núm. 5 de La Roca. És el telèfon i la bústia de les SUGGERÈNCIES.*

raó, però que ja és massa tard... Quan allarg de quatre anys ens han estat dient: "Tranquils, ja veiem que teniu raó, ja ho arranjam més endavant, quan sigui el moment oportú..."

I ara és tard. Tard per a fer justícia. I això ens ho diuen uns senyors que són els encarregats d'administrar-la. I es queden tant tranquils. És tard i prou!

Senyors, serietat. La Roca ha estat més que generosa en assumir la no gens fàcil decisió d'acceptar un mòdul penitenciari (no una obra mastodòntica) dins el seu terme municipal. Però els veïns grans i

menuts, catalans i castellans, homes i dones no permetrem que se'ns prengui el pèl, ni que es vulgui jugar amb la dignitat de tot un poble, per petit que aquest sigui, com és el nostre. Que quedi clar i ben clar.

Als polítics professionals els pertoca ara de trobar solucions que puguin satisfer a tothom. Per això cobren del poble. Que cadascú assumeixi la seva responsabilitat. Nosaltres, com a veïns de La Roca, ja l'hem assumida.

ISABEL VERA

## informant...

Una de les conseqüències de la crisi econòmica, potser la més greu per les connotacions humanes que duu implícites, és la manca de llocs de treball, és a dir, l'atur.

En el nostre municipi, fins fa poc temps, l'índex d'atur no era greu, mesurat proporcionalment a la població que gaudia d'un lloc de treball, però, darrerament, aquest índex ha anat incrementant-se perillosament en anar incorporant-se cada any un nombre important de joves de 16 anys i 17 que, en acabar la Formació Professional de primer grau, incapacitats econòmicament per a seguir altres estudis superiors, i per tant, en la necessitat de mantenir-se i ajudar a les seves famílies, s'incorporen al món del treball sense trobar-hi lloc.

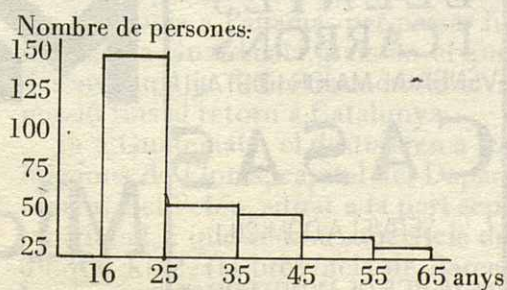
Segons el cens de l'Oficina d'Emprament, el nombre d'aturats a La Roca, a 26 d'agost del 1984, és de 308 persones.

D'aquestes, el 81,35 o/o són homes i el 18,56 o/o són dones. Tan sols el 5,08 o/o rep el subsidi de desemprament.

Entre ells, un 59,32 o/o són solters, i el 40,68 o/o restant són casats. L'atur repercuteix en pràcticament tots els oficis, amb la distribució següent:

Picapedrer.....	1,69 o/o
Torner .....	1,69 o/o
Rentaplats .....	1,69 o/o
Manobre .....	18,64 o/o
Obrer Tèxtil .....	8,47 o/o
Metal·lúrgic .....	6,77 o/o
Mecànic .....	6,77 o/o
Administratiu .....	5,08 o/o
Pagès .....	1,69 o/o
Ebenista .....	1,69 o/o
Jornaler .....	1,69 o/o
Operador formigoner .....	1,69 o/o
Marbrista .....	1,69 o/o
Sense ofici .....	30,06 o/o

Per edats, la distribució és la següent:



Les mesures que l'Estat i la Generalitat han pres fins ara per a resoldre el problema, són poques i pobres.

## L'ATUR A LA ROCA (1)

A nivell del nostre municipi tan sols s'ha rebut l'ajut corresponent als darrers quatre Plans d'Ocupació Comunitària, consistents en un ajut econòmic per l'emprament de personal aturat en la realització de millores públiques, a les qui el Consistori aporta el cost del material. La distribució ha estat la següent:

Any	Ajut econòmic	Persones Emprades	Obres realitzades
1981	4.750.000	15	Reparació i pintat de faroles i reparació edificis Escoles Públiques.
1982	605.000	2	Pintat i reparació de les portes comptadors aigua.
1983	1.473.000	3	Construcció 25 embornals a la Torreta i reparació Escoles Públiques.
1984	1.484.000	2	Construcció vorera marge dret carretera de Cardedeu al seu pas pel casc urbà de Sta. Agnès de Malanyanes.

Carme TOMÉ

Cambrer ..... 1,69 o/o  
 Repartidor ..... 1,69 o/o