

era una necròpolis fundada pels romans i posteriorment utilitzada pels cristians. Diversos racons d'aquest passeig han estat immortalitzats per Van Gogh i Gauguin.

No podem deixar de mencionar la visita a l'església de **SAINT TROPHIME**. Ha estat important en la història d'Arles. La traducció al castellà del nom d'aquest sant és San Tróximo. Nosaltres, vam considerar que després de recórrer tot Arles, ja ens mereixíem tractar aquesta icona de la ciutat com a amic i a partir de llavors, entre nosaltres, es va dir **SANT TROMPIN**. Plens d'història tornem cap a la nostra casa provençal.

Les dues següents jornades les vam dedicar al **PARC NATUREL RÉGIONAL DE CAMARGUE**. Un delta de 863 Km<sup>2</sup> encaixat per la desembocadura del Petit Roine i Gran Roine. Un lloc d'aiguamolls ple de flamencs i molts altres tipus d'aus. Pels camins molt ben marcats i cuidats vam poder escoltar gran varietat d'ocells, entrar als observatoris dels llacs, veure algunes granotes arborícoles, contemplar la gran quantitat de plantes i arbres específics d'aquests tipus de terreny. A les guies i per internet es troba descripcions que prou ens van agradar, però el sentiment de estar veient aquells flamencs i les altres aus en llibertat i rodejats de tanta natura, es fa difícil d'explicar. Per tant, des d'aquí, us animem a visitar aquests indrets. Són rutes de 8 a 13 Km. molt ben condicionades per a gaudir-les. Això sí, plenes de mosquits insensibles a qualsevol repel·lent.

Un dia es va dedicar a la part Est del parc: **La Capelière, Estany de Vaccarés, Les salines de Badon i Giraud**, amb el seu color rosat-vermell. Després de dinar en un lloc típic i amb productes de la zona, vam agafar un vaixell transbordador i ens va dur prop de la desembocadura del Roine. Caminant un bon tros per la sorra, vam arribar al punt exacte on s'ajunta el riu més llarg de França amb el mar. Amb tot, ja enfosquia i .... fins demà.

En la part Oest del Parc, també va ser extraordinari el recorregut d'uns 8 Km. pel **Parc Ornithologique de Pont du Gard**. Al sortir d'aquest parc ja era l'hora de dinar (horari francès) i ens dirigirem al poble de **Stes. Maries de la Mer**.

Allà, havent dinat, la passejada ens va dur pels carrers del poble fins a l'església de les tres santes, que efectivament, eren tres i estaven molt ben vestides i guarnides. Una d'elles, Santa Sara, és la patrona dels gitanos. Vam pujar a la terrassa-teulat inclinat, per a contemplar les vistes de tot el poble. Després, vam caminar pel **Digue a la Mer**, que és un

dic que van construir el segle XIX per tal de protegir el delta del Roine del mar.

Per acabar, ens vam dirigir a **Aigües Mortes**, poble medieval que conserva les seves muralles. Mirant aquestes antigues pedres, el capvespre ens va agafar i retornarem a casa.

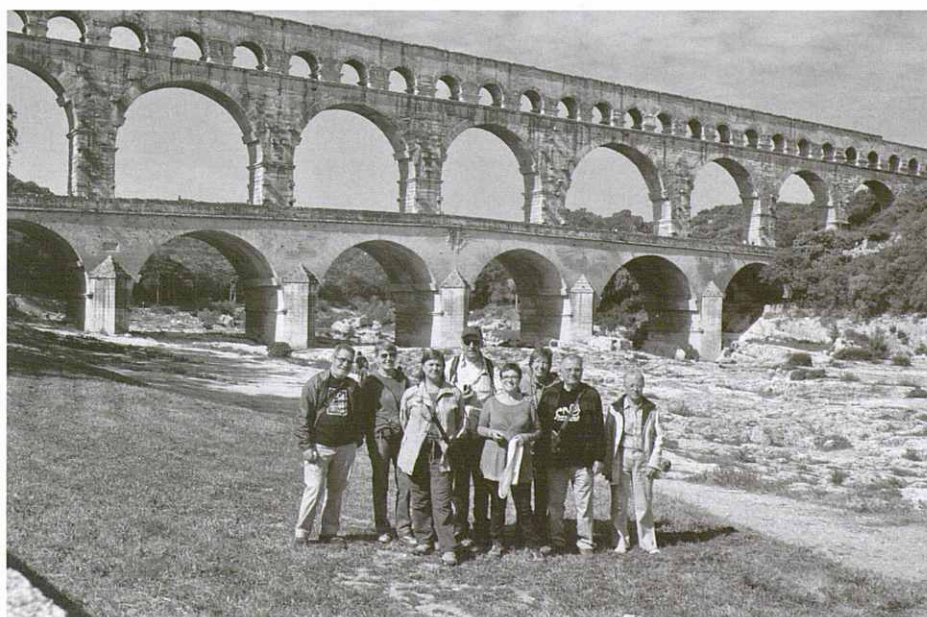
En les sortides següents ja ens vam allunyar una mica de la zona del Parc Natural.

Aquest nou dia ens va portar a **Les Alpilles**, una zona muntanyosa, molt rica en història, cultura i paisatge provençal.

El nostre primer destí va ser el poble de **Saint Rémy de Provence**. Només arribar ens vam dirigir a la ciutat sagrada de **Glanumm**, que és un dels jaciments romans més imponents de França. Es troba a les afores de la ciutat, al costat del psiquiàtric on Van Gogh va pintar algun dels seus quadres més famosos. Pel camí, anàvem trobant reproduccions de quadres en el mateix espai on van ser pintats.

Ja a l'entrada de **Glanumm** ens vam topar amb un espectacular Arc de Triomf i un Mausoleu. Un cop a dins, vam passejar per les runes molt ben conservades del que fora una pròspera ciutat romana, amb banys, fòrum, mercat, temple i cases, per arribar al final al que va ser la font sagrada i a l'entorn de la qual va créixer aquesta ciutat.

Ben dinats i havent fet una volta també pels carrers de **Saint Rémy**, ens vam desplaçar a **Les Baux de Provence**. És un poble situat en un turó, amb cases molt antigues i els petits carrers sense cotxes et van portant al seu extraordinari **Castell**. La major part d'aquest són runes molt ben cuidades, ordenades i amb cartells explicatius amb dibuixos molt didàctics que et fan adonar de la seva grandiositat i importància. Hi tenien també, reproduccions de diverses màquines de guerra. Amb l'audioguia vam resseguir les estances, les masmorres, vam pujar a les torres i



El grup al Pont du Gard. Foto: Xavier Moya.