

Hem passat el matí entre camps i granges que mantenen la vida rural activa, masies obertes i actives, gestionades per mans destres, que no volen deixar casa seva. Han sortit al pas urbanitzacions amb cases noves, la majoria de les quals s'obren els caps de setmana. Ens hem trobat cara a cara amb masies i ermites que ja hi eren en el primer mil·lenni de la nostra civilització, quanta vida, oi? Caminant entre aquestes construccions gairebé remotes, sents l'esforç de les mans dels qui les van fer; la precarietat de recursos i l'aïllament d'aquests indrets que, en la foscor del temps, devien ser encara més solitaris i difícils. En atansar-nos a aquestes construccions antigues sembla que les pedres parlin.

Rosa Serra i Sala , 24 d'abril de 2005

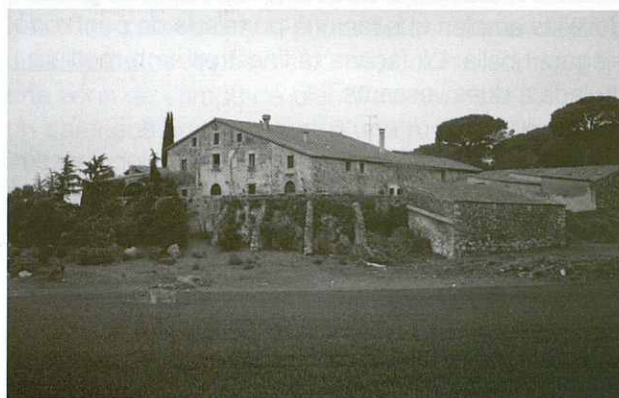


*Una vista de Can Sauri a l'any 1907
Fotografia: Joan Alguer i Pou*

Comissió Organitzadora de l' Homenatge a Francesc Casas i Amigó, dies 2-5 d' agost del 1962.

COMISSIÓ D'HONOR

Mn. Ramon Garriga, l'Ermità de Samalús, Mestre en Gai Saber; Sra. Caterina Albert, < Victor Català>; Excm. Sr. Miquel Mateu i Pla; lltre. Sr Alcalde de Granollers; lltre. Sr Alcalde de Cardedeu; lltre. Sr Alcalde de Sant Antoni de Vilamajor; Sr. Francesc Maspons i Anglasesell; Sr. Fèlix Millet i Maristany; Sr Pere Maspons i Camarasa; Mn. Camil Geis FAMILIARS DEL POETA
Sra. Vda. de Martí Casas; Sr. Josep M^a Amigó i Cantarell; Sra. Anna Alguer d'Olivé.



*Can Sauri a l'actualitat
Fotografia: Rosa Serra*

El roure vell

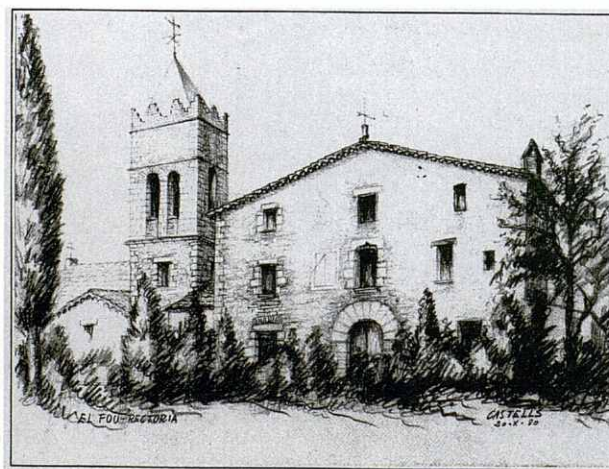
A la plaça del meu poble
un roure molt vell hi ha;
son tronc abraçar no poden
tres homes dant-se les mans;
les fulles de la brancada
ombregen el meu portal,
les parets de la parròquia
i les tombes del fossar.

Ell ha vist a Catalunya
tenir furs i llibertat,
ell ha vist nostres grandeses;
també ha vist nostres treballs.
I posant la cara trista
remembrava amb el cap baix
el decret de Nova Planta
que va ser nostre dogal.

Francesc Casas i Amigó.

COMISSIÓ ORGANITZADORA

Mn. Joan Roldan, rector de Cardedeu i encarregat de la Parròquia de Sant Julià d'Alfou; Sr. Octavi Saltor; Mn. Pere Ribot; Mn. Joan Ballús; Mn. Josep Cardús; Sr. R. Munné i Coll; Sr. Josep Verde; Sr. Ramon Folch i Camarasa; Sr. Joan Ribó; Sr. Ramon Casals; Sr. Esteve Albert; Sr. Llätzer Clusellas; Sr. Pere Comas i Duran



Dibuix d'El Fou-Rectoria. - Font: Castells, 20-10-1980

COMISSIÓ DE FESTES D'ALFOU 1962

Sr. Joan Puigagut i Bellavista; Sr. Josep Ballús i Bellalta; Sr. Joan Genís i Planas; Sr. Francesc Jané i Cortina; Sr. Joan Forns i Ginesta; Sr. Domènec Martí i Company

Nota: Degut a la realització d'aquesta excursió de matinals, ens va venir a la memòria l'acte d'homenatge que va fer l'Agrupació al poeta Casas i Amigó, l'any 1963, tot dedicant la Font Pomereta a aquest destacat company. (vegeu escrit de Font Pomereta a l'apartat de Col·laboracions d'aquest mateix butlletí)