

## Paisatges del Ter - 17 d'octubre

Hi ha un projecte per fer una ruta del Ter, des de el seu naixement fins a la desembocadura.

En principi, el tram marcat amb el G.R. 210 , va des de Roda de Ter fins a Montesquiu. Avui nosaltres hem fet el tram de la Gleva fins a Torelló. Aigües i turons, aquests són els elements principals que configuren l'entorn natural.

Les poblacions, colònies, centrals elèctriques, etc.. que voregen el riu, saberen aprofitar l'aigua per desenvolupar l'activitat industrial vinculada a la llana i als teixits des de l'inici de l'edat moderna.

En el seu recorregut trobem la colònia Gallifa, Lacambra, Imbern i la Coromina.

En el seu recorregut trobem la colònia Gallifa, Lacambra, Imbern i la Coromina.

La casa de can Tarrés i el mas de l'Ordeig

En el seu recorregut, et pots trobar racons on l'aigua està calmada, com si fos un mirall que reflecteix tota la verdor dels arbres i arbustos, i d'altres on escoltar la remor de l'aigua de les rescloses que en temps passats es feien per aprofitar l'aigua o l'energia per a les fàbriques. Paratges com el de Conanglell i Despujol L'aigua de les fonts, tot i que hi podem observar alguna salamandra (que és garantia d'aigua bona) , hi trobem algun cartell que ens diu que porta nitrats.

L'experiència ha estat bona, i en altres sortides pensem continuar la ruta.

Rosa Illa



Verneda després de passar la Colònia Gallifa  
Fotografia: Carme Sánchez

## Roses - Cadaqués - 7 de novembre

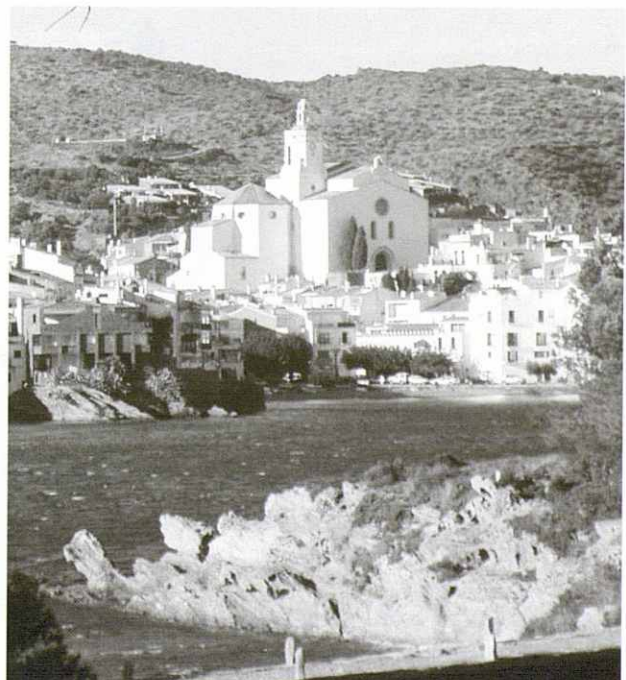
Iniciem l'excursió a L'Almadrava-Roses i seguim cap a punta Falconera, (antigues instal·lacions militars) cala Murtra, Restaurant el Bulli i badia de Montjoi.

Des d'aquí una forta i llarga pujada ens porta fins al pla de la Guàrdia, la Socarrada, Puig Alt i coll de Pení , on voregem la tanca de les instal·lacions militars del ministeri de l'Aire, fins trobar l'antic camí de Roses a Cadaqués, que a partir d'ara seguirem.

Passem molt a prop de l'antic mas d'en Patiràs, avui en runes, i arribem al puig de Sa Cruïlla. Des d'aquí podem contemplar panoràmiques sobre tot del cap de Creus i Cadaqués.

Continuant pel mateix camí trobem una masia en runes i més endavant deixem la pista general per a continuar fins a Cadaqués, passant per sa Conca, on dinem, el Llané i badia de Cadaqués.

Alfons Garcia



Vista general de la pintoresca població de Cadaqués  
Fotografia: Carme Sánchez