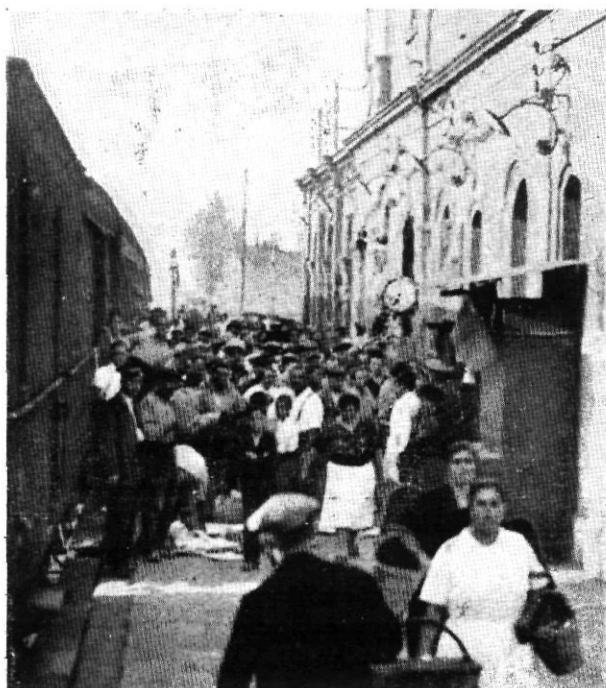




Clixé Fort L'autòmnibus d'En Joanet de Santa Eulàlia arriba també de bon matí...



Clixé Guàrdia En arribar el primer tren de l'Estació de França hom veu...

els acompanya, portant el bast carregat de cistells, fins a la més pròxima estació de ferrocarril o parada d'autobús, abstrats tots plegats a la cançó de les ferradures que xoquen insistentment amb els còdols del camí. A les cinc del matí ja arriben a Granollers els autòmnibus de Sant Celoni amb el castell de cistellam damunt de la coberta i les venedores d'aviram es posen al rengle, sota la capella de Sant Roc. Ve per l'altra banda alguna pagesa de Lliçà caminant inclinada pel pes del cistell al flanc i resta al carrer de Santa Anna, cap al final dels rengles que es formaran més tard. L'autòmnibus d'En Joanet de Santa Eulàlia arriba també aviat i la gent engroixeix els finals de la renglera. L'ocupació dels llocs de venda a la secció d'ous i bestiar menut es fa començant pels extrems; són ara dos pols oposats, però que quedaran units per la vinguda posterior d'altra gent que es col·locarà en els llocs centrals.

Algun comprador d'ous o aviram de Barcelona surt de la fonda de bon matí per a encetar els preus.

A la tardor igualment arriben cistells de bolets a primera hora i compradors barcelonins que han vingut la vigília, fan la compra tot seguit per dur-los a la botiga de la capital, al primer tren.

Els mossos dels carnisers preparen les balances dintre la Porxada i transporten, embolicats amb un drap blanc, els quaters de les vedelles i els bens partits pel mig. Les verdulaires ja es belluguen amb un xic més de delitança i els preparatius de les parades de roba comencen a ocupar la plaça; les creus de fusta estenen els braços per aguantar les veles i sense la coberta, el conjunt d'aquest fustam amb llurs rígides arestes, sembla un estol de llances verticals i atravesades.

Es descarreguen els primers vedells dels camions, subjectats per les banyes imposants i en passen d'altres pel carrer, menats a cops de bastó. Es l'inici de la febre preparatòria i el moviment de la gent s'accentua. S'instal·len les gàbies a la plaça dels porcs i tot seguit serveixen per posar-hi els que descarreguen.

Als corral d'En Ramoneda obren les portes i mil veus de xais i ovelles belen insistentment, mentre els pastors curullen d'alfals les menjadores i rastrells.

S'omplen de mercaderies les parades i entren per tot arreu cistells de conills i aviram que es posen a llurs rengleres característiques. Van arribant els autòmnibus d'En Santa Digna de La Garriga, d'En Volart de La Roca i els camions de la comarca que escampen la gent i les viandes en el lloc que està convingut.

L'aire té una tremoladissa dels sorolls que s'estenen sempre enllà i les innúmeres vibracions sonores s'ofeguen unes amb altres. No hi ha encara el zumzeig agut, peculiar de les grans aglomeracions, però el brogit comença a ésser insistent.

Les parades de llavors, de forques, de guarniments d'animals, de ferreteria nova i vella, de cabassos i estores, de rústec calçat de goma, de quincalleria, de tot!, es van establir de mica en mica a la Plaça de Maluquer i Salvador.

Les botigues d'objectes d'ús agrícola, com maquinària, utensilis de granja i les dels basters, són les primeres de parar la mercaderia al mig de la vorera quan les altres encara trigaran a obrir. A la Plaça de Guimerà, abans els venedors no hi arribin amb els grans o les patates, el mesurador oficial ja ha estès l'estora en un angle i deixa les mesures que hi reposin fins a l'hora d'entrar en actiu.

La gent afluix al mercat per totes bandes i les mercaderies s'estiben per tot arreu; alguns carros amb les dones de la casa assegudes al cantó, arriben dels pobles més pròxims i els porten a guardar al lloc acostumat. La gent de Palou i de Corró ve amb els auto-