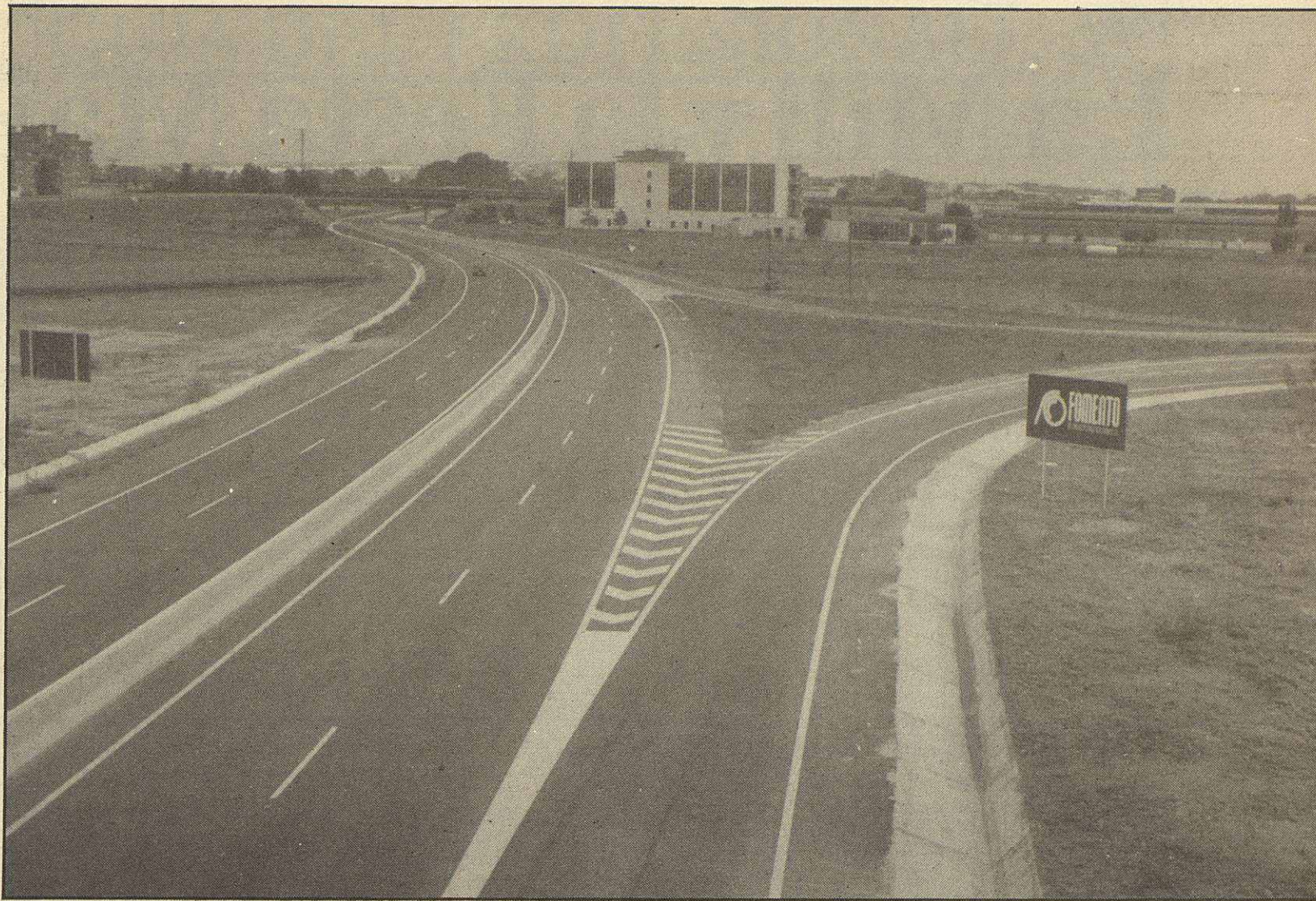


director general de Carreteres, Francesc Lorbán, manifestó su preocupación por la lentitud en las expropiaciones de los terrenos. En febrero de 1989, se decidió que el tramo de la Ronda d'Orient fuese soterrado. El 25 de agosto de 1989, el conseller de Governació, Josep Gomis, y Josep Miquel Abad, máximo responsable del COOB-92 acordaron que l'Escola de Policia de Catalunya, situada en Mollet albergase las pruebas de tiro en los Juegos de Barcelona. Esta designación de Mollet como subsede olímpica originó una variación en la entrada a las instalaciones de l'Escola de Policia. Pero, en el mes de mayo de este año se abrieron al tráfico los tramos del polígono de Can Prat y del barrio de La Casilla.



**Casi tres mil millones de Ptas.**

Las obras de la variante le han supuesto un coste a la Generalitat de Catalunya, que

ha sido la que ha pagado las obras, de casi tres mil millones de pesetas. El presupuesto de la variante asciende a 1.946.000 de pesetas, las obras complemen-

tarias suponen un coste de trescientos millones de pesetas. Los servicios afectados ascienden a 390 millones de pesetas y las expropiaciones se han elevado a

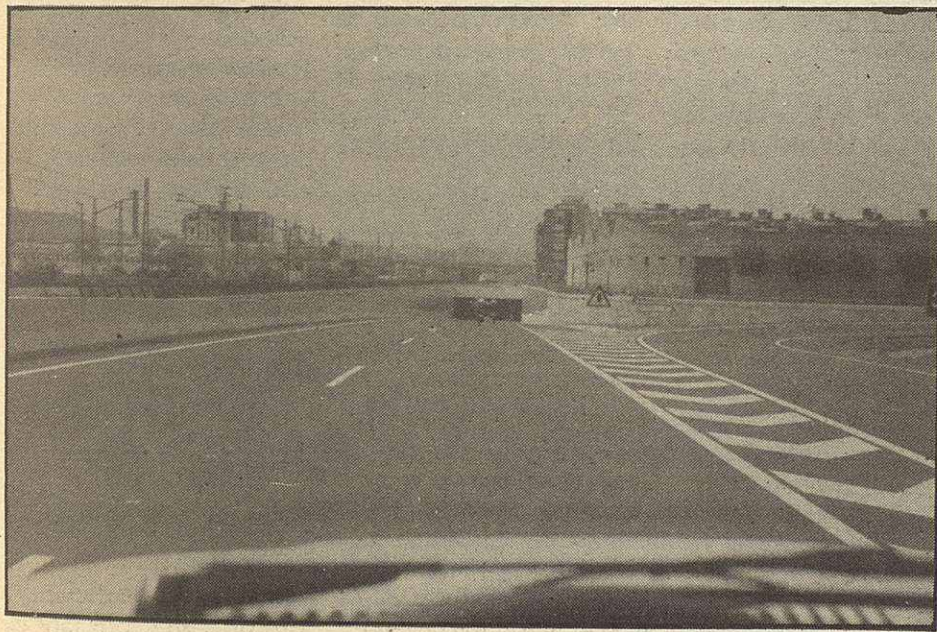
317 millones. En total, 2.953 millones de pesetas ha costado una obra de tres kilómetros y seiscientos metros.

Pero, lo más posi-

vo de esta obra ha sido su puesta en escena. Los vecinos de la calle Jaume I están notando una tranquilidad hasta hace un mes impensable. El tráfico está disminu-

yendo en la carretera, lo que significa que Mollet ya ha pasado a la historia en ser uno de los semáforos de Catalunya.

J. M.ª E.



**SONY  
SONY  
SONY**



**SAMSUNG**

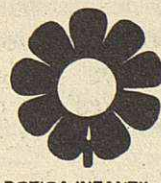
Asistencia Técnica Autorizada

**TOSHIBA**

- REPARACION DE VIDEOS VHS, BETA y 8 mm.
- TVC, HI-FI ORDENADORES
- CONSULTAS TECNICAS
- REPUESTOS Y ACCESORIOS

Pamplona, 6-8  
Tel. 593 95 50

MOLLET DEL VALLES



BOTIGA INFANTIL

**bibi**

Anselm Clavé 3 - Tel. 593 33 98  
MOLLET DEL VALLES



**Saber vestir es cultura. En su vuelta al cole viste a tu hijo en**