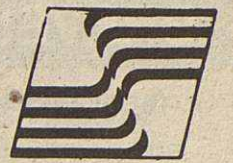


Full Informatiu del Grup Municipal de



CONVERGÈNCIA I UNIÓ



ESTUDI EVOLUCIÓ COST REBUT AIGUA

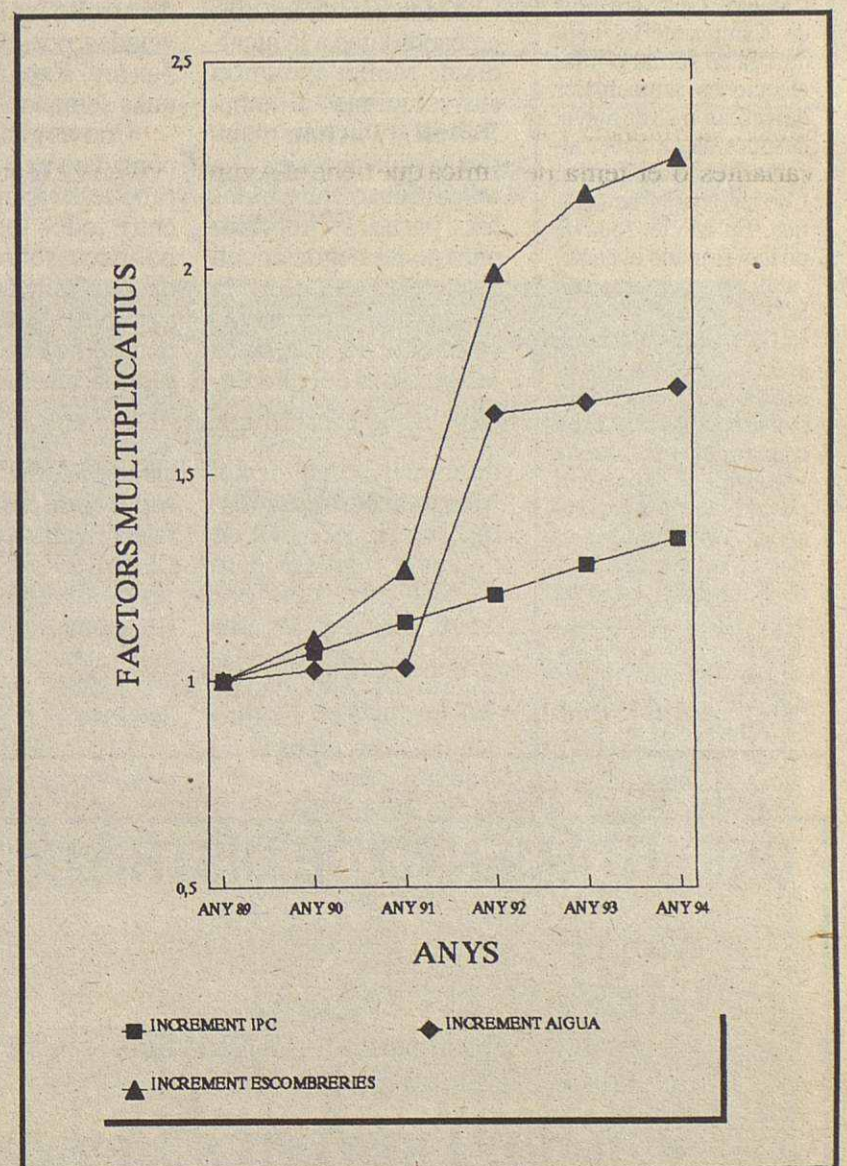
PERÍODE 1989 - 1994

	AIGUA					
	LESTURA CÚBICS	IMPORT REBUT	% PUJA REBUT	% PUJA ACUMUL.	IPC OFICIAL	IPC ACUMUL.
ANY 89	50	1.585			6,80%	6,80%
ANY 90	50	1.626	2,59%	2,59%	6,70%	13,96%
ANY 91	50	1.633	0,43%	3,03%	5,90%	20,68%
ANY 92	50	2.608	59,71%	64,54%	5,90%	27,80%
ANY 93	50	2.649	1,57%	67,13%	4,90%	34,06%
ANY 94	50	2.707	2,19%	70,79%		
ACUMULAT				70,79%		34,06%

	ESCOMBRERIES				
	IMPORT REBUT	% PUJA REBUT	% PUJA ACUMUL.	IPC OFICIAL	IPC ACUMUL.
ANY 89 TRIMEST.	830			6,80%	6,80%
ANY 90 TRIMEST.	913	10,00%	10,00%	5,90%	20,68%
ANY 91 TRIMEST.	1.050	15,01%	26,51%	5,90%	20,68%
ANY 92 TRIMEST.	1.650	57,14%	98,80%	5,90%	27,80%
ANY 93 TRIMEST.	1.808	9,58%	117,83%	4,90%	34,06%
ANY 94 TRIMEST.	1.878	3,87%	126,27%		
ACUMULAT			126,27%		34,06%

	FACTOR REBUT AIGUA	FACTOR REBUT ESCOMB.	FACTOR INCREM. IPC
ANY 89	1,0000	1,0000	1,0000
ANY 90	1,0259	1,1000	1,0680
ANY 91	1,0303	1,2651	1,2069
ANY 92	1,6454	1,9880	1,2780
ANY 93	1,6713	2,1783	1,3406
ANY 94	1,7079	2,2627	
TOTAL	1,7079	2,2627	1,3406

GRAFIC DE LES DADES ANTERIORS



* BASE DE CàLCUL

* 50 metres cúbics trimestrals que és el consum mitjà d'una família de tres o quatre membres amb uns hàbits de consum normals.

* Es compta exclusivament la facturació de comptador sense cap mena d'impostos, canons i/o gabelles

Es veu clarament que mentres l'IPC es multiplicà per 1,34, el REBUT DE L'AIGUA ES MULTIPLICA PER 1,70 I EL DE LES ESCOMBRERIES PER 2,26 EN EL PERÍODE DELS DARRERS 5 ANYS AMB LA SRA. TURA COM ALCALDE.