

# El Col·legi Municipal de Segona Ensenyança de Granollers

Aquesta institució d'ensenyament que honora Granollers i la seva contrada, fou reorganitzada en els començaments del curs acadèmic de 1920 a 1921, essent batlle de la ciutat don Paulí Torras i Villà. D'ençà d'aquella data, i seguint sempre una marxa en progressió ascendent, ocupà aviat lloc ben envejable entre totes quantes institucions similars existeixen en la nostra terra.

Està incorporat a l'Institut Nacional de Segona Ensenyança, havent merescut, en mantes ocasions, unànims elogis del professorat del referit centre d'ensenyament, així com també dels catedràtics de l'Escola d'Alts Estudis Mercantils i de les Escoles Industrials.

Aquests elogis, junt amb les qualificacions guanyades pels escolars en els exàmens de fi de curs, són la prova més convincent i més plausible a la vegada, de la valor altament científica i pedagògica de les doctrines i ensenyances que es donen en el COL·LEGI MUNICIPAL DE SEGONA ENSENYANÇA DE GRANOLLERS.

Complement empíric i lògic d'aquestes ensenyances, en les quals la teoria hi juga un paper principalíssim, són les visites i excursions que periòdicament verifiquen els escolars a diferents establiments comarcals i de Barcelona.

Altrament, la Biblioteca del Col·legi i la revista *Psiquis*, que publica aquesta institució, redactada pels mateixos mestres i deixebles, parlen més eloqüentment i millor, en bé de la mateixa, del què nosaltres podríem desglosar, emprant varies quartel·les.

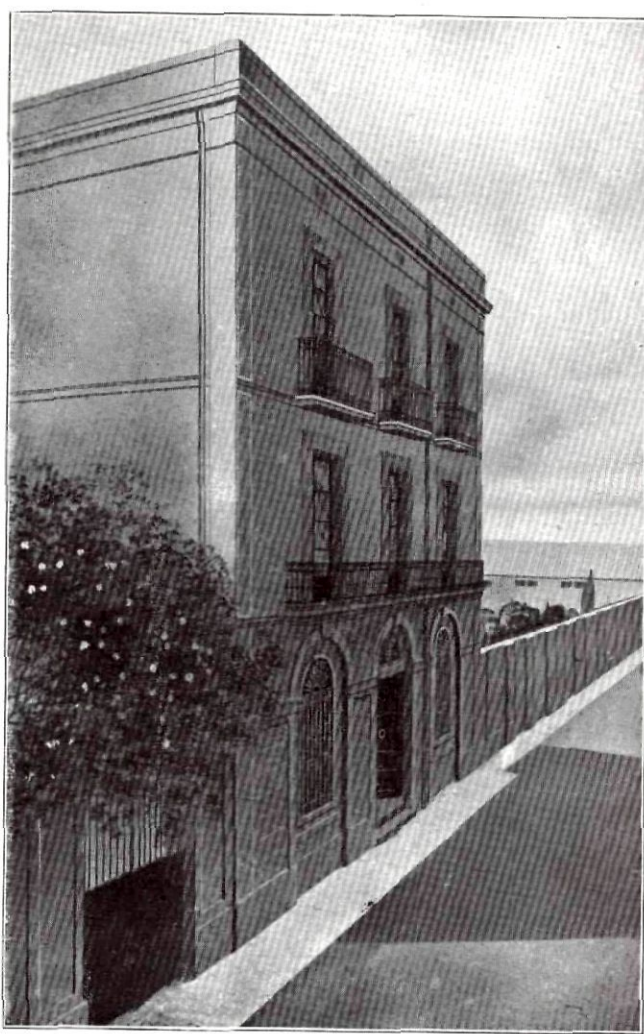
El desig que els directors acaronaren des de bell anuvi, s'està convertint en un fet ben palpable: ço és, establir un Internat, perquè els escolars de la comarca i de Barcelona puguin cursar, en el Col·legi de Granollers, les diferents disciplines que integren el seu programa

Des del curs de 1922 a 1923 admet alumnes *interns*, *mig-pensionistes* i *externs*, i avui (apart de molts escolars, les famílies dels quals viuen a la propera capital) l'Internat es nodreix d'escolars de Castelltersol, Caldes de Montbuy, Santa Eulària de Ronsana, La Garriga, Aiguafreda, Sant Celoni, Palautordera, Sant Antoni de Vilamajor, Llinàs, Cardedeu, La Roca, Montornès, Parets, Montmeló, Mollet, Lliçà, Palou i altres pobles comarcans.

La millor garantia que l'Internat d'aquest Col·legi pot oferir (apart les condicions higièniques i d'emplaçament de l'edifici), és la de que el pensionat és com una continuació de la llar, alhora que en ell els educants hi troben totes les bones condicions d'una educació racional i un tractament familiar.

Les ensenyances que integren, en el moment present, el programa de l'Institució són les següents: Batxillerat Elemental i Universitari, Magisteri, Peritatge i Professorat Mercantil, Idiomes, Taquígraf, Compaduria, Peritatges Industrials (mecànic, electricista, químic i d'indústries tèxtils).

Posteriorment, i durant el curs de 1926 a 1927, l'Excel·lentíssim Ajuntament ha organitzat una Escola Elemental del Treball, de conformitat amb el què preceptua l'Estatut d'Ensenyança Industrial.



*L'edifici del Col·legi, espaiós, cèntric i alhora aïllat de la resta de la ciutat*

Aquest és—encara que molt breument ressenyat—un aspecte de l'obra que l'Ajuntament de Granollers realitza en matèria tan importantíssima com és l'educació i instrucció dels seus conciutadans i en profit també dels qui viuen en els pobles i viles de nostra comarca vallesana.

El Col·legi Municipal de Segona Ensenyança és, en l'hora present, una realitat tangible, que fa esperar una joventut intel·ligent i ben educada, profitosa a la ciutat i a la comarca.

★ ★ ★