

Política de foment de la ciutat; aquesta política ha de servir per a donar a conèixer la potencialitat tan comercial i empresarial, benestar social, lúdico esportiu de la Roca del Vallès.

Ens preocupen molt les persones amb problemes de mobilitat i accessibilitat. Per això redactarem un Pla de Mobilitat que permeti l'accessibilitat a tot el municipi a les persones majors o disminuïdes motrius o visuals.

Crearem la Regidoria d'Oportunitats de la Dona, amb l'objectiu de promocionar cursos especials per la inserció laboral; analitzarà l'evolució del mercat laboral de la Roca del Vallès i de la comarca per enfocar millor les oportunitats de treball de la dona, assessorament legal, així com promoure totes aquelles activitats que es consideren oportunes en desenvolupament personal, de les dones del nostre municipi.

El Partit Popular creu que, en matèria de joventut, allò veritablement important és

l'existència de polítiques integrals de joventut, en l'àmbit del treball, de l'habitatge, de la formació, etc...

Des del Partit Popular creiem que una bona política cultural és un instrument no solament d'oci i formació sinó també de promoció municipal i per tant és una prioritat en la política municipal. Amb l'objectiu de despolititzar la cultura municipal i augmentar la seva difusió es crearà una fundació en la que participaran les entitats locals, empreses i institucions financeres entorn a la cultura de la Roca.

La Roca pateix la malaltia l'Efecte Capital, s'està envellint i s'està convertint en una ciutat dormitori. Creiem que és necessari fer una política activa per promoure l'activació social, cultural i associativa que doni un nou caliu a la Roca del Vallès. Creiem en una política de recolzament a l'associacionisme. L'envelliment de la Roca del Vallès genera una falta d'associacionisme lúdico cultural a la nostra població. Resulta necessari dotar de tota la

infraestructura i necessitats que els nous temps requereixen a les actuals associacions.

Creació i millora de l'emplaçament lúdicoesportiu, foment, també, d'un front d'activitat a la Roca del Vallès. La participació de la ciutadania a la vida esportiva del nostre municipi ha mostrat la necessitat de creació i de millora de les infraestructures esportives, així com proporcionar, una vegada més la creació i ajuda a l'associacionisme esportiu i de lleure.

S'han de realitzar millores de les comunicacions amb les poblacions veïnes.

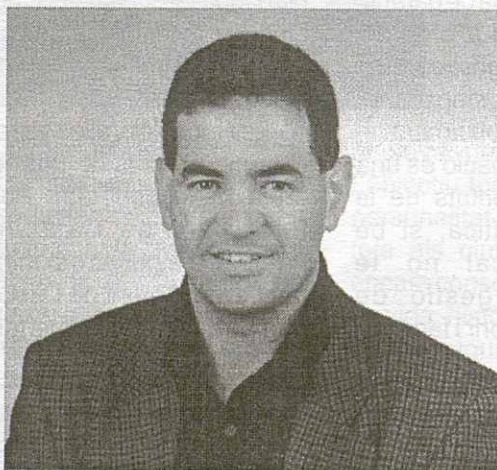
Hem de millorar i generar uns torns més fluents del transport públic entre tot el municipi de la Roca amb totes les poblacions veïnes, que agilitzi les comunicacions i permeti un còmode i àgil moviment i comunicació.

El Partit Popular aposta per un urbanisme integrat en el medi, de qualitat i amb respecte amb el seu entorn.

8

## Rafael Ros i Penedo Candidat de CIU

Rafael Ros i Penedo (IND)  
Manuel Alvarez i Herrera (IND)  
Jose Alberto Ventura i Serra (IND)  
Cebrià Pont i Ametller (CDC)  
Santiago Raimí i Fortuny (CDC)  
Jaume Lluís Cistero i Bahima (UCD)  
Montserrat Ametller i Viñamata (IND)  
Pere Brau i Ridameya (IND)  
Miguel Gonzalez i Gallemí (IND)  
Albert Bassa i Berenguel (IND)  
Antonio Morales i Jovani (CDC)  
Santiago Vallbona i Planas (UCD)  
Manuel Bayona i Salazar (IND)  
Jose Ramon Fanlo i Perez (IND)  
Domitila Moya i Alvarez (CDC)  
Isabel Lujano i Fortes (IND)



Bàsicament la candidatura de Convergència i Unió ha fixat com objectiu prioritari la modernització del municipi de cara al segle en què som a punt d'entrar. Es procurarà corregir els greus dèficits en equipaments, infraestructures, urbanització i serveis que històricament arrossega el municipi,

sense oblidar la importància de dinamitzar la vida cultural, social, lúdica i esportiva, paral·lelament, molt abans que puguin quedar resolts aquests dèficits, així com la promoció econòmica del municipi, a nivell comercial, industrial i de foment del turisme local aprofitant els recursos naturals, participant

sempre en millorar la qualitat i el nivell de vida dels nostres ciutadans, en àmbits com l'ensenyament, la sanitat o el benestar social, la protecció civil i la seguretat ciutadana.

Els criteris a seguir seran sempre de vertebració territorial i social entre els diferents nuclis urbans,