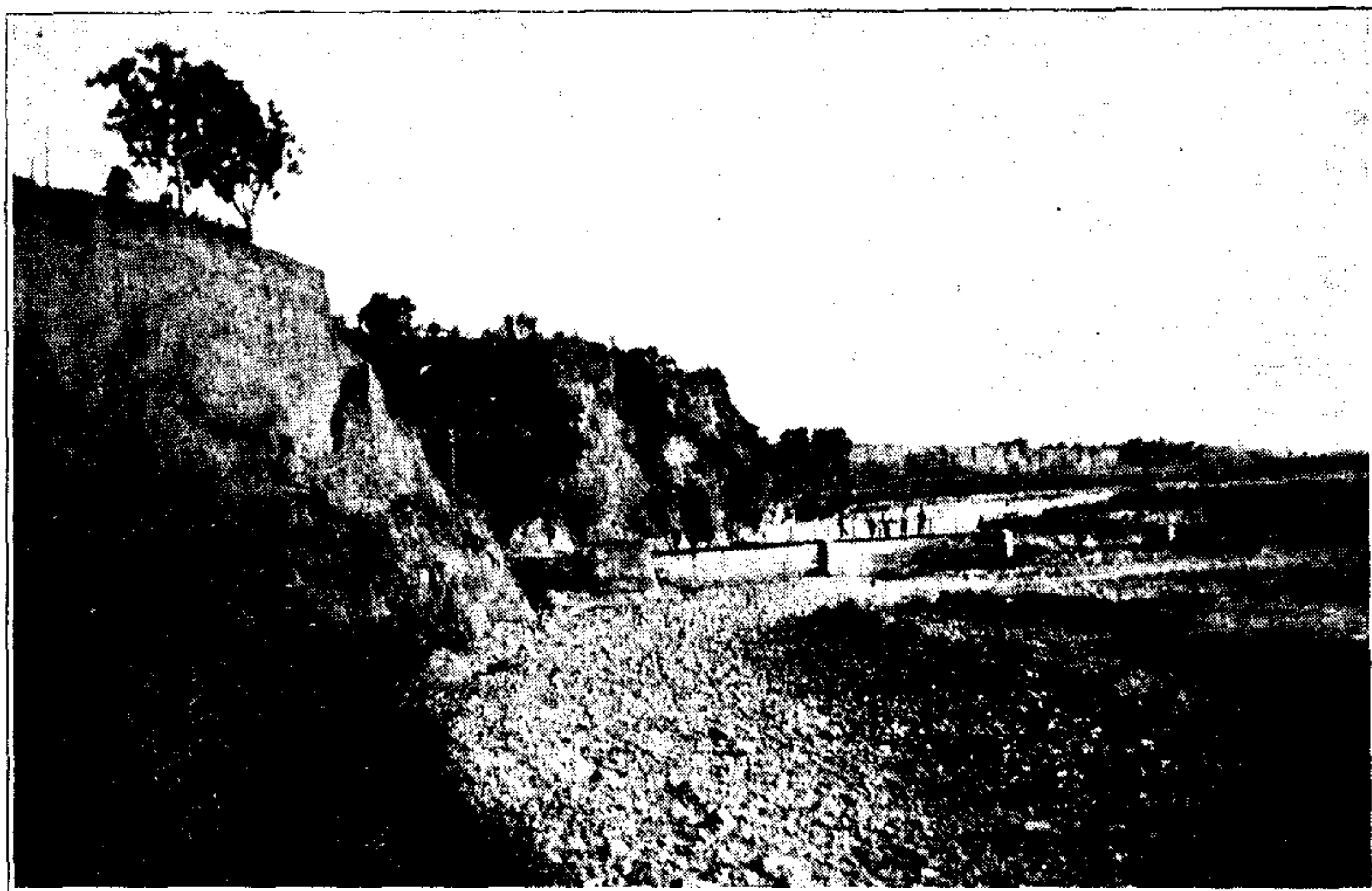


enllà del torrent que les separa de la serra quaternària, tenen el terreny característic del terciari amb el brusc canvi de pendents que li és peculiar en aquells indrets. Igualment cap avall, en la part alta de la serra que per la banda Est corona Granollers i Palou, el terciari hi és ben demostrat, el qual corrobora l'existència de l'estanyol quaternari. Totes aquestes serres és po-



Els dipòsits quaternaris de Llerona, que per l'erosió del riu han quedat tallats verticalment

ssible que fossin més o menys remogudes pel moviment de referència, però guardaren les seves formes fonamentals, que ara, per la denudació de les pluges, han anat arrodonint.

Però, apart d'aquesta formació quaternària que hem indicat, se'n troben altres mostres en alguns indrets d'allí els volts, que no són, de totes maneres, d'una igual disposició. Un estudi més detingut, amb nota dels sondeigs que en els pous s'han efectuat, pot donar encara molta llum en aquest afer. Però, per a demostrar la disposició trencada dels sediments terciaris en el començament de l'era actual i la suavitat de l'alçament quaternari, hom pot posar l'exemple de Canovelles, on, cap al nord del poble, una bona part són sediments quaternaris que en un gruix relativament petit estan damunt dels estrats terciaris.

En la carretera novament oberta, que des de l'estació de la via del Nord