

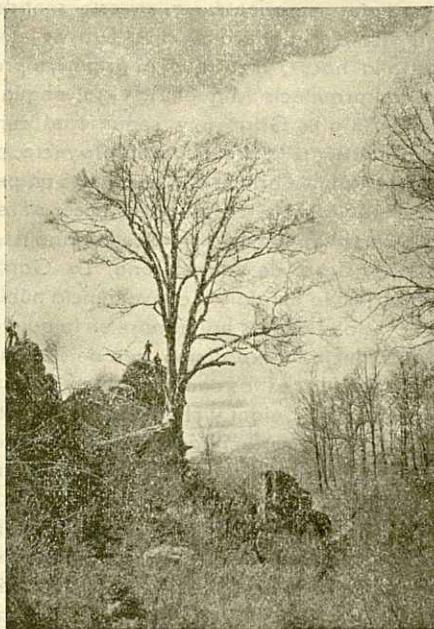
DICIEMBRE MCMXLIV

NÚMERO 15

Agrupación Excursionista de Granollers

ADHERIDA A LA FEDERACION ESPAÑOLA DE MONTAÑISMO

AVENIDA GENERALÍSIMO FRANCO, 73, 1.º



El «Faig General» en el Prepirineo (entre Besora y Llaers). Es la dispersión del haya desde la parte oriental de los Pirineos hasta Montseny, aprovechando generalmente los sitios altos y las umbrías más húmedas. En Cataluña al sur de Montseny, no se encuentran otros árboles de haya, sino unos ejemplares residuales, en las alturas de «Los Ports» de Tortosa o de Beceite. La belleza de su porte y su follaje, junto con la poca abundancia o ausencia de estas especies en muchos puntos de Cataluña, aumenta el encanto de estos árboles.