

*La Comissió de Cultura  
informa*

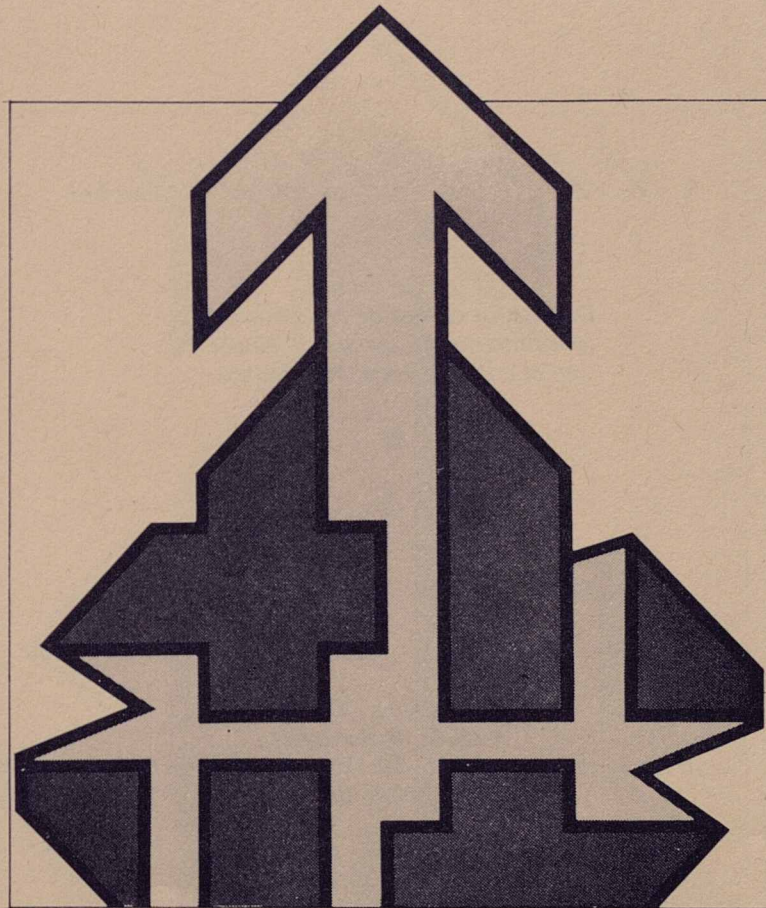
*Asseny Fiman, Llibre de*

*En un número anterior del nostre Butlletí havíem començat a parlar de què era el Consell Local de Cultura. Doncs bé, és tot justament aquest organisme el que ha proposat ara, dues persones que entraran a formar part del Patronat de Cultura de l'Ajuntament de Granollers, tan prompte la Comissió Permanent ho aprovi en propera sessió.*

*Desitgem a aquests representants de les Entitats Culturals i les AA.VV. de la nostra vila un bon treball al costat dels regidors que ja constitueixen el Patronat.*

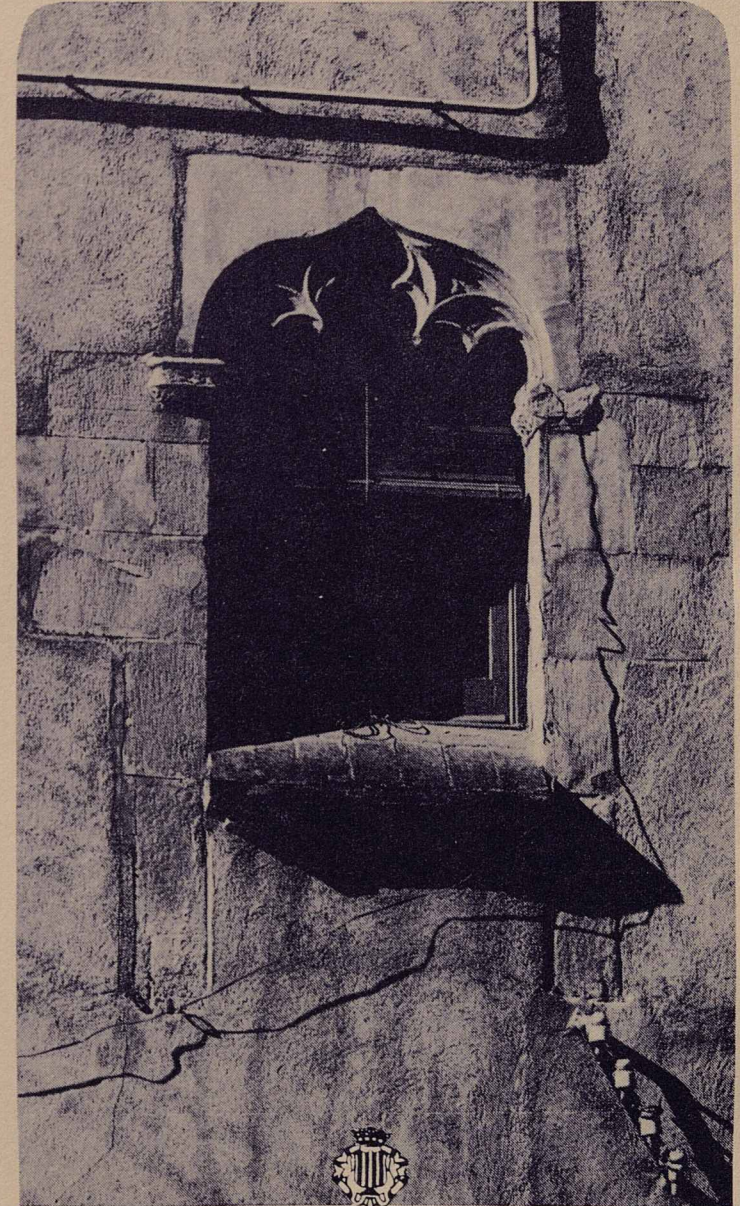
*Aquesta és la primera manifestació formal, que no pràctica, de la voluntat de cooperació amb els ciutadans de Granollers a nivell oficial per part d'aquesta Comissió. El nostre Patronat de Cultura és l'òrgan executiu de la Comissió i per primera vegada dues persones alienes als càrrecs polítics representats dins l'Ajuntament en formen part.*

*Només hem de dir que iniciem aquesta etapa amb molta fe i amb ganes que sigui efectiu el fet de trobar-nos junts treballant en estreta col.laboració.*



**CAIXA D'ESTALVIS  
DE BARCELONA**

*Butlletí  
informatiu de la Comissió de Cultura  
Novembre 1980*



**- AJUNTAMENT DE GRANOLLERS -**