

Dissabte, dia 22

A les 10 de la nit a la Parròquia Sant Esteve de Granollers

DESEMBRE AMB MÚSICA. Concert a càrrec de **Victòria dels Angels**

Org. Servei Municipal de Cultura amb col·laboració de Joventuts Musicals, Agrupació Sardanista, Escola Municipal de Música J. M. Ruera i el Museu de Granollers

A partir de les 11 del matí a la Pl. Perpinyà

"LES DELICIES DEL NADAL"

Org. Associació de Veïns de Granollers Centre

Dimecres, dia 26

A les 7 de la tarda a la Casa de Cultura Sant Francesc

DESEMBRE AMB MÚSICA. Concert de Sardanes a càrrec de la **Cobla Principal del Llobregat**

Org. Servei Municipal de Cultura amb col·laboració de Joventuts Musicals, Agrupació Sardanista, Escola Municipal de Música J. M. Ruera i el Museu de Granollers

A les 12 del migdia a la Pl. Perpinyà

AUDICIÓ DE SARDANES per la Cobla **Laietana**

Org. Agrupació Sardanista

Diumenge, dia 30

A les 7 de la tarda al Museu de Granollers

DESEMBRE AMB MÚSICA. Concert a càrrec del **Cor Sant Esteve** de Vilaseca - Salou

Org. Servei Municipal de Cultura amb col·laboració de Joventuts Musicals, Agrupació Sardanista, Escola Municipal de Música J. M. Ruera i el Museu de Granollers

PASTORETS

Els dies 26 i 30 de desembre i l'1 i 6 de gener al Cercle Cultural de La Caixa

Representació de **"ELS PASTORETS O L'ADVENIMENT DE L'INFANT JESÚS"** d'en Josep Maria Folch i Torres.

A càrrec d'Amics dels Pastorets, S. C. Amics de la Unió i Agrupació Folklòrica de Granollers

Els dies 23, 25, 26 i 30 de desembre i l'1 i 6 de gener a la Sala d'Actes de l'Escola Pia, Cl. Barcelona, 83

Tots els dies a les 6 de la tarda, menys el dia 30 a les 12 del migdia i a les 6

Representació de **"ELS PASTORETS O EL BRESSOL DE JESÚS"** d'en Frederic Soler (Pitarra)

EXPOSICIONS

Del 22 de desembre del 84 al 7 de gener del 85, a la Casa de Cultura Sant Francesc

Exposició de Fotografia **"PRIMER MEMORIAL JOSEP DALMAU"**

Org. Grup de Fotografia i Cinema de la S. C. Amics de la Unió

Del 30 de novembre al 6 de gener al Museu de Granollers

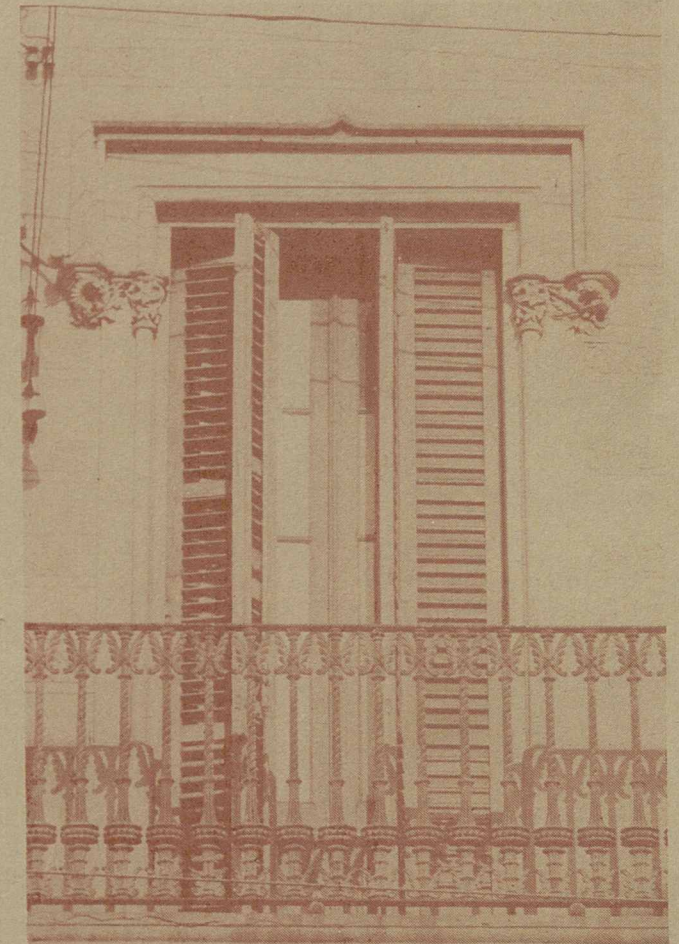
Exposició **"LA RAJOLA CATALANA DE MOSTRA"** dibuixada per **Salvador Miquel**

Org. Àrea d'Art Medieval i Modern del Museu de Granollers

SABIEU QUE ...

El 20 de novembre del 1885, l'Ajuntament assisteix a la col·locació de la primera pedra del Convent i Col·legi de les Germanes Carmelites, en els terrenys dels carrers de l'Alba (Guayaquil), Conestable (Castella) i Barcelona.

Els plànols del col·legi i Convent, foren obra de l'Arquitecte Francesc Mariné, i no es van presentar fins el juny del 1885, aprovant-se en sessió del 3 de juliol següent.

Butlletí Informatiu 39**Cultura**
Patronat Municipal

Joan Prim, 18



**AJUNTAMENT DE
GRANOLLERS**