

El F.C. Mollet en penúltima posición

El club decano de nuestra localidad está atravesando unos difíciles momentos. La mala clasificación y el pobre espectáculo que brindan los hombres de Joaquín Sáez son las causas de esta mala clasificación. Pero es en los momentos más difíciles cuando la afición ha de estar más al lado del equipo.

El mes de noviembre, toda una debacle deportiva

De los tres encuentros disputados por los molletenses, todos acabaron con derrota. El primer encuentro lo jugaron en el campo de La Maurina. El resultado fue de dos a cero, favorable a los locales. La juventud y la inexperiencia en la categoría se volvieron a poner de manifiesto, y derrota frente a un equipo de la zona media de la clasificación, hundía al Mollet en la penúltima posición del grupo IV de la Primera Regional.

El encuentro frente al San Salvador no se disputó debido a que el Camp de las Pruneres se encontraba totalmente inundado.

Frente al Vilanova del

Camí el Mollet tuvo mala suerte. Si a la poca fortuna le hemos de sumar la mala actuación del colegiado, el Mollet no pudo sacar nada positivo de su desplazamiento a l'Añoia.

El último partido del mes fue contra el Puig-reig, conjunto tercer clasificado en la Liga. El resultado de uno a cuatro puso en evidencia la mala situación de los molletenses.

La directiva se reunió con carácter de urgencia el lunes por la mañana. Entre las decisiones que tomaron, una merece la felicitación: invitar a los jugadores y al entrenador a una merienda el mismo lunes, por la tarde.

Fliselina, 3 Mollet, 3: Resultado injusto

El domingo, día 7 de diciembre, se jugó el derby molletense. La Fliselina realizó un buen partido, su partido. Supo reaccionar ante una situación adversa como eran los dos goles en contra que llevaba justo a los 25 minutos de partido. Siguió haciendo su partido, sin tener en cuenta al árbitro, que tuvo un arbitraje nefasto para ambos equipos. Los goles de la Fliselina, fueron obra de Casilla, el goleador de la Fliselina, y de un ex jugador del Palau, un delantero centro. Rojas, que hizo los dos goles restantes.

ULTIMA HORA C.F. Mollet ¡Sáez, cesado!

El pasado viernes, día 9, la junta directiva del Mollet cesó al entrenador del primer equipo, Joaquín Sáez. Las causas del cese son claras tan sólo basta mirar la clasificación del Mollet en la Liga. El último encuentro disputado hasta ahora, el Mollet volvió a perder, esta vez frente a

la Peña los Merengues, actual líder del Grupo IV de la Primera Regional. Lo más destacado del encuentro por parte local fue el gol conseguido por David Camarero.

Fliselina

El último encuentro de los textiles lo disputaron frente al Comerç Creu, siguiendo así una racha negativa que esperamos que se solucione con el Año Nuevo y, esperamos que bueno.

La Fliselina resurge

Este mes de noviembre el equipo de Plana Lledó ha realizado en general un buen mes, consiguiendo importantes victorias que le han servido para mejorar su posición en la tabla de este grupo cuarto de la Primera Regional.

Fliselina, 1 Cerdanyola, 1:

Todavía, y esperemos que para largo, no se deje. En este encuentro, aunque se perdió un punto, se pudieron observar mejoras en el equipo, el juego sufrió un cambio, se transformó pasando a ser un juego rápido y eficaz, donde se dio paso a las nuevas ideas del equipo. El Cerdanyola demostró ser un débil rival, aunque no olvidemos que derrotó al otro equipo de Mollet.

Capellades, 2 Fliselina, 2:

El segundo partido de este mes que dejamos atrás, fue el jugado en la localidad barcelonesa de Capellades, la villa del papel. Fue un partido que tuvo sus más y sus menos, con una actuación arbitral para olvidar, y en el aspecto positivo tuvimos un buen juego, y dio la impresión de que la mala racha del mes de octubre se había dejado totalmen-

te en casa y que el resurgimiento de la U.D. Fliselina era ya un hecho.

Fliselina, 2 San Mauro, 1: De nuevo la victoria en casa

En este partido pudimos ver goles, buen juego y, para no variar, una actuación arbitral descarada, pero lo bueno del caso fue que ninguno de los dos equipos salió beneficiado, ya que era negativa para ambos equipos. El protagonista de este triste espectáculo, era un viejo conocido de ambos equipos, no sabemos por eso, la causa de esta vieja «amistad».

Los goles de este partido, volvieron, como en otras ocasiones, a salir de las botas de hombres como Nino o Casilla.

El domingo correspondiente (20-11-88), pudimos ver la nueva situación del Campo Municipal Plana Lledó, que fue trasladado a unos 20 metros de su posición inicial, por orden de Tráfico, ya que su escasa distancia de la autopista A-7, que pasa por la citada zona de Mollet, era insuficiente para poder ofrecer toda la seguridad que el tránsito necesita a su paso por una autopista de tanta circulación.

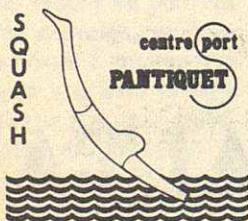
Andalucía, 1 Fliselina, 0: Se pierde la imbatibilidad fuera de casa

En este partido, vimos la peor actuación del equipo durante el mes pasado. Fue en partido con poca historia, y lo demuestra el único gol que vimos en Barberà del Vallès. El juego del Andalucía se basa en una fuerte defensa, ahogando a los delanteros que se acercan a ella. A todo esto cabe sumar la pobre actuación de la delantera textil, que en ningún momento se le vio capacitada para romper el cerco del Andalucía. Lo destacado del encuentro fue la actuación arbitral. Contrariamente a todos los anteriores partidos la actuación arbitral fue del todo correcta, sabiendo controlar un partido sin dificultades aparentes.

Durante la semana anterior al «derby» molletense, se respiró en nuestro pueblo un ambiente cargado, ya que un equipo, la Fliselina, esperaba continuar la buena racha y otro, el C.F. Mollet, que capitanea las últimas plazas de este IV Grupo de Primera Regional, intentaba dar la campanada, ganando un partido.

CENTRESPORT PANTIQUET

ESCOLA NATACIÓ



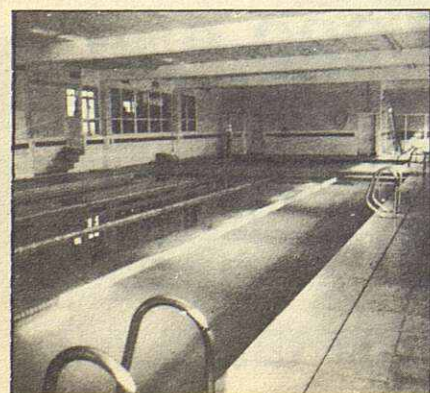
JAZZ
SALA 140 m²



GIMNÀSTICA SUECA
I CORRECTIVA
CLASSES MIXTES
CLASSES FEMENINES
SALA 140 m²



SQUASH
SALA 140 m²



OFERTAS V ANIVERSARIO

Para celebrar nuestro V Aniversario (1983-1988) este mes de Noviembre, ofrecemos a nuestros simpatizantes y clientes las siguientes ventajas-ofertas en nuestras actividades.

CURSILLOS NATACION

Oferta para los meses de Diciembre y Enero

Los 2 meses - 3 días semanales..... 6.000 Ptas.
Los 2 meses - 2 días semanales..... 4.000 Ptas.
(un ahorro de 1.000 Ptas.)

ABONADOS INSTALACION:

Oferta para las personas que deseen hacerse abonados de nuestra instalación, «sólo una matrícula de 1.500 Ptas.» y la mensualidad normal para poder hacer; *cursillos de natación, gimnasia, pesas, máquinas, sauna, SQUASH, baño libre.*

PADRES CURSILLISTAS

Oferta para padres y familiares de cursillistas que ya acudan a nuestra instalación.

- Natación 1 día semanal (a convenir día y hora), 2.500 Ptas. trimestre (Diciembre-Enero-Febrero), ¡sin matrícula!
- Gimnasia 2 días semanales (Martes y Jueves, 9.30 mañana), 5.000 Ptas.
- Gimnasia 3 días semanales (Lunes, Miércoles y Viernes, 4 tarde), 5.500 Ptas. trimestre (Diciembre-Enero-Febrero), ¡sin matrícula!

AEROBIC

Infórmate: PRECIOS POPULARES

KARATE y DEFENSA PERSONAL

Infórmate: PRECIOS POPULARES

GIMNASIA RITMICA

Infórmate: PRECIOS POPULARES

¡SOMOS PROFESIONALES!



SOLARIUM
AMPLI TERRAT PER PRENDRE EL SOL
SALA 140 m²



PISCINES CLIMATITZADES
CURSETS PER A NENYS, ADULTS,
BANY LLIBRE DISSABTES I FESTIUS



MAQUINES I PESOS
MUSCULACIÓ
SALA 140 m²



SAUNA, SOL UVA



DEFENSA PERSONAL
INFANTIL I ADULT

