

OBRAS Y SERVICIOS

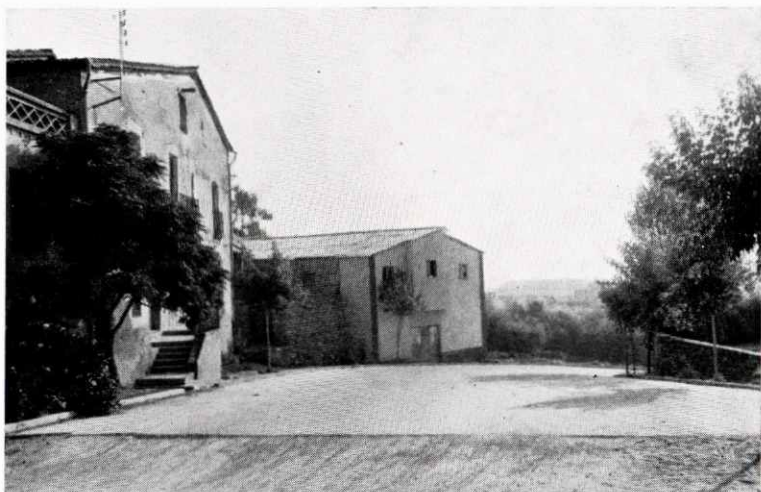
Como obras más importantes llevadas a cabo, deben mencionarse:

Las de pavimentación de dos calles en La Sagrera y de algunos tramos, los edificados, en el camino del Vado en El Rieral. Son éstas unas obras de elevadísimo coste y por ello no es posible financiar grandes longitudes, obligando a contentarse con algunos tramos nuevos cada año.

En El Rieral se instalaron nuevos tramos de alcantarillado, habiendo realizado las obras el Sr. Juan Arumí, de Las Franquesas del Vallés. En breve este mismo señor terminará el pequeño resto que falta.

Se hizo la modificación del trazado del camino que pasa por el llamado puente de «can Donat», ampliando considerablemente el enlace del mismo con la carretera de Barcelona. Se ha ampliado también la bifurcación de dicha carretera con la de La Sagrera, encima de «can Barbany». Dicha bifurcación habrá de ser asfaltada y se colocará en su centro una señalización adecuada para facilitar el tránsito de vehículos, así como una iluminación suficiente.

Las nuevas escuelas que se construyen en El Rieral, financiadas por la Junta Provincial de Construcciones Escolares, están casi terminadas, y las obras de construcción de viviendas para maestros, también en El Rieral,



Estado actual, después de las obras de reforma