

que fragmenten el territori, amb el llançament del coet de sortida. L'itinerari portava als participants a travessar el Congost en direcció a la serra de Sant Nicolau, passar sota la via del FFCC Barcelona-La Tour de Querol, i seguir el camí de l'Escanyat per arribar a l'autovia de l'Ametlla. En aquest punt es va fer una aturada d'uns deu minuts per agrupar-nos, estendre la pancarta reclamant "Que no es tallin els camins", i tot seguit tallar l'autovia C-17, instal·lar esglaons per superar la divisòria de l'autovia, desmuntar els esglaons i continuar en direcció a la Vall del Tenes. Després d'aturar-nos a esmorzar al costat del Tenes, a Lliçà d'Amunt, vam continuar per l'ermita de Santa Justa i Santa Rufina, urbanització Turons del Vallès, polígon de can Munguit, travessar de nou l'autovia pel trèvol del polígon Mas Dorca, can Pagès Nou, can Cuana, can Duran a Canovelles, i arribada de nou a la Plaça de la Porxada després dels 17 km de caminada.

Cal remarcar que entre els dos passos inferiors (realment són accessos d'entrada i sortida a l'autovia) no existeix cap corredor, i aquests no preveuen el pas de persones, de bicicletes, ni de fauna (per descomptat), amb el risc d'accident per a aquell qui s'aventura en la travessia. L'Agrupació va organitzar un dispositiu de seguretat integrat per col·laboradors de l'entitat, majoritàriament del grup de Matinals, que van participar en alertar els conductors del desenvolupament de l'excursió, excepte a la C-17, on van estar presents els Mossos d'Esquadra, responsables de la autorització i seguretat de la via, i a la sortida de Granollers i Lliçà d'Amunt, la respectiva Policia Local. L'Agrupació vol manifestar amb aquests actes els dese-

quilibris i la fragmentació territorial que pateix Granollers i comarca amb infraestructures que no respecten el medi natural ni faciliten el desplaçament de persones sense recursos motoritzats. Tot seguit reproduïm el Manifest de l'Agrupació que resumeix el perquè de la campanya.

Maure Luís

### Que no es perdin els camins - Manifest de la 29a Excursió Popular de Granollers any 2011

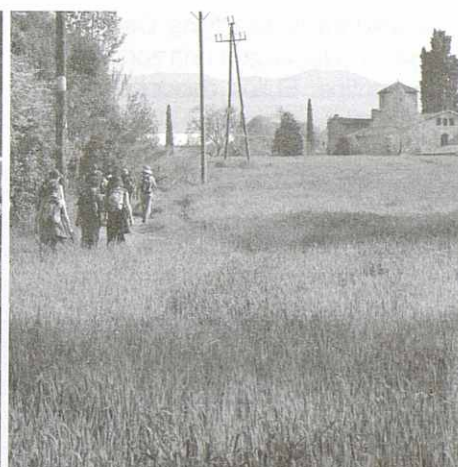
Des de l'Agrupació Excursionista de Granollers volem manifestar la nostra preocupació pels desequilibris creixents, la manca de comunicacions i la fragmentació territorial que pateix Granollers i bona part de la Comarca, que ens dificulta cada vegada més l'organització de la Excursió Popular.

Com s'ha arribat a aquesta situació? Bàsicament per la gran proliferació urbanística dels darrers anys, el progressiu increment de nous eixos viaris. L'eix Barcelona - Vic, carretera C-17, carretera Sabadell - Granollers, Ronda Sud i Nord, fragmentació del pla de Palou, línies de ferrocarril tradicionals i gran velocitat, entorn de l'AP-7, etc. Tots ells en un procés que ens portarà a un continu urbà fragmentat i compartimentat, que juntament amb les infraestructures associades donen lloc a un efecte barrera que pot portar-nos a l'ofegament.

Cal que tots ens sensibilitzem de les conseqüències negatives que la manca de planificació ha suposat



Moment previ a travessar l'autovia de l'Ametlla. Foto: Jaume Mompart.



L'excursió al seu pas pel Pla de la Torre. Foto: Jaume Mompart



Els participants de l'Excursió Popular travessen l'autovia de l'Ametlla. Foto: Jaume Mompart