

La direcció de "Lestonnac" nega les acusacions de Pilar Sala

Un seguit de comunicats per part del centre religiós i l'assemblea d'ensenyats de dimecres passat a Mollet, últimes conseqüències de l'acomiadament de Pilar Sala.

Continúa sobre la taula la pregunta sobre el motiu de l'acomiadament de la mestra Pilar Sala. Tot esperant la resolució de la sala 4 de Magistratura de Barcelona, la direcció del col·legi Lestonnac ha fet pública una nota

Dijous dia 25 un grup de mestres i alumnes responien a la convocatòria signada pels «Ensenyats de Mollet». Al voltant de cent persones que demanaven explicacions a la direcció del Centre. A l'una del migdia, després de 30 minuts de concentració un grup de mestres i alumnes entraren a la força per la porta principal de l'Escola. Demanaven que una comissió fos rebuda per la directora Montserrat Massó per tal que s'expliquessin els motius de l'acomiadament, doncs l'escola continuava afirmen, encara que de manera oficiosa que el motiu no era per discriminació religiosa.

Dos dies després, és a dir dissabte, el col·legi Lestonnac feia pública una nota signada per la direcció a on s'afirma que l'acomiadament de Pilar Sala ha estat exclusivament per motius laborals. Així mateix la nota concreta textualment els següents

punts:

a) *En primer lloc, lamenta que en alguns mitjans s'hagi capgirat el significat d'un problema que es propi de la comunitat educativa d'aquesta Escola, i que en tot cas, no devia haver estat tret del camp estrictament laboral.*

b) *Manifesta també la seva total disconformitat amb les insistentis acusacions de discriminació per motius ideològics i, encara més per motius religiosos. És públic que la Companyia de Maria per la seva mateixa concepció d'escola, de cap manera condiona la participació en la comunitat educativa a l'opció religiosa de pares i professors.*

c) *El Col·legi Lestonnac de Mollet del Vallès nega la seva pertinença al C.E.P.E.C. Manifesta i defensa la seva pròpia identitat dins la pluralitat ideològica i religiosa de pares, professors i alumnes que l'integren. Demana que aquesta identitat sigui respectada, al mateix temps que comprèn i respecte igualment d'altres formes de pensar i de creure.*

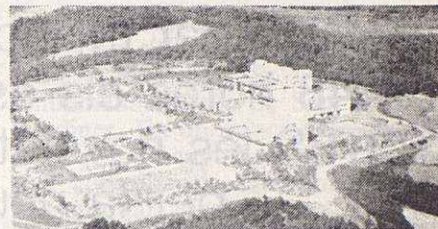
meló, Sant Fost y Santa María de Martorelles.

La organización, régimen, composición, competencia y funcionamiento del nuevo juzgado de Distrito se regirá por las disposiciones vigentes en la actualidad existentes de su misma naturaleza.

De igual modo, el Ministerio de Justicia en el uso de sus facultades, fijará la plantilla orgánica del nuevo juzgado y la fecha de iniciación de las actividades del mismo.

Como es sabido, Mollet sólo cuenta con un Juzgado de Paz, dependiendo de Granollers en la mayoría de casos. Ahora, con la creación de este nuevo Juzgado, que extenderá su jurisdicción a los términos municipales de los alrededores, se paliará en parte dicha dependencia.

El diumenge, IX Cross de Bell-lloc



El proper diumenge dia 5 de desembre tindrà lloc el IX Cross escolar a la Residència de Bell-lloc, al terme de La Roca. Encara que pertany a aquest municipi, la Residència escolar de Bell-lloc està a dos quilòmetres i mig del centre urbà de la vila de Cardedeu, i és aquesta població on es recolça tota la seva vida històrica d'aquella zona.

L'any 1964, tota aquella propietat va ésser adquirida per la Caixa de Barcelona, per a construir-hi uns serveis de la seva obra social. Després de dos anys d'intens treball, i de remoure moltes tones de terra, es va inaugurar la Residència Escolar Bell-lloc el dia 7 de juliol del 1966. Els edificis del centre estan a 240 metres d'altitud, construïts segons els plànols de l'arquitecte Manuel Baldrich (1966). Multitud d'alumnes de la comarca tenen la seva escola a Bell-lloc. Matí i tarda els autocars transporten els infants des del seu poble d'origen fins l'escola, on uns edificis model·lics i unes zones d'esplai espaioses acullen uns 2.000 alumnes.

A aquesta Residència Escolar hi funciona des de fa un temps una Associació de Pares d'Alumnes, que té cura de les missions pròpies del contracte amb el professorat pels assumptes interns, de l'organització d'excursions educatives, de la publicació d'un Butlletí trimestral, i, d'entre altres activitats la organització del cross anual, aquest any en la seva novena edició. Aquest cross començarà a les 10 del matí, constant de 34 curses, amb la massiva assistència de tots els alumnes. La Comissió Esportiva, que organitza cada any aquesta prova esportiva, recomana la puntualitat de tots els infants, endemés d'un esmorçar ben lleuger i sòlid. Acabada la cursa els guanyadors són obsequiats amb medalles commemoratives i altres regals lleminers. Val la pena de comentar aquesta notícia, per la importància de les proves i la quantitat i qualitat dels alumnes participants. Els organitzadors es desitgen que el temps els acompanyi, i que guanyi el que corri més.

Luz verde al nuevo Juzgado de Distrito

Mollet del Vallés contará con juzgado de distrito, según una disposición aparecida en un Real-Decreto del Boletín Oficial del Estado del pasado 22 de noviembre.

En dicho Decreto, se precisan asimismo los términos municipales que integrarán el nuevo juzgado, que serán La Llagosta, Martorelles, Mont-