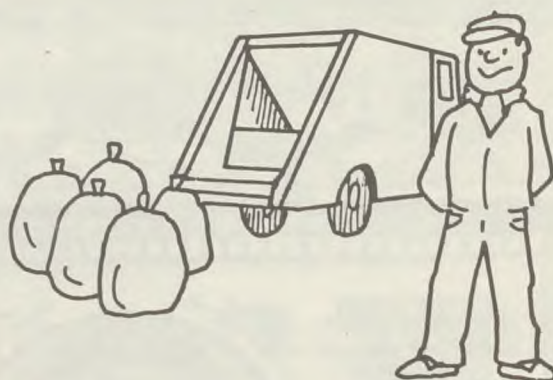


Más barata la recogida de basuras



La recogida domiciliaria de basuras es un servicio indispensable en las poblaciones modernas, al cual los ciudadanos se han ido acostumbrando como la cosa más natural. Quizás por la misma frecuencia de su ritmo diario, este servicio no siempre es valorado debidamente por todos los vecinos en todo lo que significa. La recogida de basuras nos libra periódicamente de todo tipo de desperdicios, especialmente los derivados de las funciones alimenticias y permite que en los domicilios se mantenga la higiene, desaparezcan los malos olores y los focos de infección.

Como cualquier otro servicio público, la recogida de basuras tiene que abonarse, y en su consecuencia el Ayuntamiento fija unas tarifas adecuadas a cada vivienda y a otro tipo de locales. Por ser tan popular este servicio, se ha procurado que la tarifa fuese la mínima posible, y que el coste global del servicio fuera cada vez más ajustado.

Cada vivienda particular, por utilizar el servicio diario de recogida de basuras, abonará 2.200 pesetas, correspondientes al año 1982. El mismo servicio ha costado en 1981 la cantidad de 2.000 pesetas. O sea que el aumento ha sido mínimo, equivalente a un 12 %, mientras que el porcentaje de incremento del coste de la vida, incluso el oficial, es superior a este índice.

Distribuidas las 2.200 pesetas entre los 365 días del año, resulta que la recogida de basuras cuesta a cada vecino unas 6 pesetas diarias, prácticamente menos de lo que cada ciudadano daría espontáneamente como propina a quien cada día librase a su domicilio de desperdicios. Por ser un servicio máximamente popular y obligatorio, el Ayuntamiento ha considerado que la recogida de basuras no tenía que resultar especialmente gravosa para ninguna economía familiar.

Año	coste anual (miles de pesetas)	Índice del poder adquisitivo de la peseta	Precios en pesetas constan- tes (miles)
1975	15.589	1	15.580
1976	18.990	0,85	16.141
1977	26.274	0,68	17.864
1978	33.371	0,57	19.021
1979	36.635	0,49	17.951
1980	41.335	0,41 *	16.947
1981 ¹	48.403	0,352 **	17.038
1981 ²	47.268	0,352	16.638

¹ solicitado
² concedido

* estimado en 1980
** estimado en 1981

Año	Coste de la contrata	Población estimada	Pesetas por habitante
1979	36.635	42.548	861,03
1980	41.335	44.249	934,15
1981 *	48.403	45.632	1.060,74
1981 **	47.268	45.632	1.035,85

* solicitado
** concedido