

# 54 FIRA I FESTES DE L'ASCENSIÓ

## Promoció econòmica, cultura i... tren

L'aniversari de l'arribada del ferrocarril a Granollers també marcarà aquesta celebració, una vegada més, amb el Parc Firal com un dels seus principals escenaris. En aquesta ocasió, innovació i tradició se sumaran, doncs, a tot un referent històric per a la ciutat. A més, aquest any, la Fira incorpora noves propostes lúdiques i incrementa superfície. Les Festes emmarquen la consolidació de la mostra de cultura popular i la reconversió de la Mostra d'Entitats, a més d'acostar-nos *Andy* y *Lucas* en concert.

## Millores per als expositors i noves activitats lúdiques

La Fira de 2004, que inaugurarà el conseller de Comerç, Turisme i Consum, Pere Esteve, es podrà visitar del 20 al 23 de maig. En aquesta ocasió, l'ocupació prevista és de 50.000 m<sup>2</sup> de les 9 hectàrees de superfície del Parc Firal de Granollers.

La carpa dedicada a la mostra multisectorial serà la més gran instal·lada fins ara. Tindrà una superfície de 3.200 m<sup>2</sup>. A més, hi seran presents els sectors de ramaderia, alimentació, bars, venda directa, lleure, artesanía i automoció.

Les novetats d'aquest any es concreten en millores tècniques i de comoditat per als expositors que hi participin, però també en noves activitats lúdiques. Segons el regidor de Promoció Econòmica i Comerç, Jaume Profitós, és una Fira «pensada per passar-s'ho bé. Una fira per *enfirar-se!*. Una Fira en què podrem gaudir de moltes activitats, ja sigui aprendre a conduir un *quad* o escoltar *blues* mentre hi sopem. I tot això, amb la complicitat dels expositors, que confien en la tradició i l'atracció de la Fira».

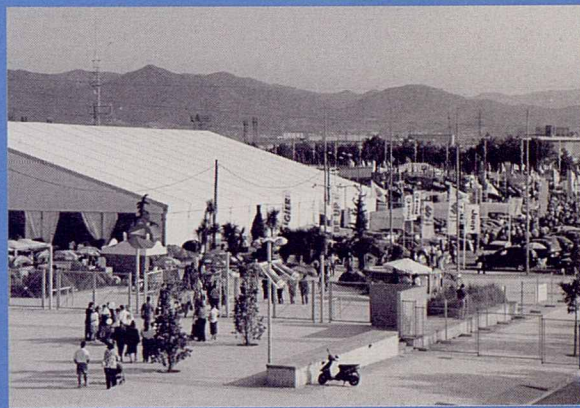


Foto: Toni Torrillas

La nova programació lúdica es distribuirà entre diversos espais del recinte firal: *Zona de lleure*, *Zona sud*, *Zona automoció*, *Zona de bars* i *Zona ludoteca*. Submarinisme, tir amb arc, ponis, curses, música, contes, actuacions infantils, competicions, pistes de proves de *quad* i de 4X4, *paint-ball* i concursos hi han d'assegurar la diversió de tota la família.

## Un vagó de mercaderies, estand municipal

L'estand municipal serà enguany un vagó de mercaderies, model J, que ha proporcionat el Museu del Ferrocarril de Vilanova i la Geltrú i que ha restaurat l'Ajuntament per a aquesta ocasió. Aquesta és un acció més dins dels actes per commemorar el 150è aniversari de l'arribada del tren a la nostra ciutat, que tindrà lloc el 23 de juliol.

En l'interior d'aquest vagó, utilitzat per transportar mercaderies molt diverses, es podrà veure una exposició alusiva a la història del ferrocarril a Granollers. Les fotografies d'aquesta mostra estan dipositades a l'Herbari Municipal Josep Móra.



Foto: Renfe