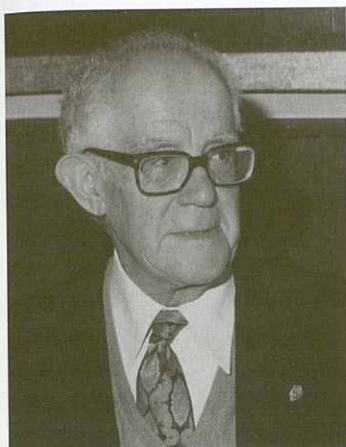


"In Memoriam" Josep Riera i Rovira



El dia 21 de setembre de 2004 va morir a Granollers en Josep Riera i Rovira als 83 anys.

Era un dels socis més antics de l'Agrupació, i també un dels socis que van fer més per impulsar la secció d'esquí de pista. Aquest fet ja el sabia però, el seu traspàs m'ha fet preguntar-

me: com es va fundar la secció d'esquí? Quins van ser els seus fundadors? Quin paper va tenir en Josep Riera?

Segons en Francesc Roma i en Francesc Sánchez en el llibre de l'Agrupació Excursionista de Granollers, la Secció d'Esports d'Hivern es fundà l'any 1933. Entenc que aquest és, també, l'origen de la secció d'esquí. En Pere Crusellas en el Butlletí 187 de l'AEG de l'any 1992, en un article en record de l'Amadeu Caballeria, escriu: "el dia 4 de març de 1934 s'havia de celebrar la primera cursa de competició organitzada per la secció d'esquí de l'Agrupació, ... a Núria" que va ser suspesa per un torb. Segueix en Pere Crusellas: en una ressenya del setmanari La Gralla, relata sota el títol Campionat d'Esquí a La Molina la que fou primera cursa de la secció d'esquí, així com la classificació i llista de premis. En ella figuren els noms de Pere Llach, Josep i Magí Gavarró, Amadeu Caballeria, Jaume Llacuna, Esteve Lasus, Joaquim Plana, Josep Ventura, Josep Jonch, Ramon Barbany i Josep M^a. Puchades, que em donen a suposar que són dels impulsors de la secció.

La recerca, però, no donava tots els fruits esperats. Parlo amb la Glòria Aguado, vocal de la secció d'esquí en els meus inicis a l'Agrupació, i em presenta al Sr. Antoni Vacca, de 86 anys. L'Antoni Vacca em relaciona fets dels seus inicis a la secció d'esquí a l'Agrupació, en la qual sortia amb l'Amadeu Caballeria, Magí Gavarró, Josep Ventura, Guídon, ... En Josep Riera era nascut de l'any 1920, i encara no sortia amb ells. Feien unes dues sortides a Núria i unes sis a La Molina, i com hem vist abans, es celebraven campionats i d'altres activitats. Tot va quedar estroncat per la Guerra Civil, quan va acabar els van obligar a fer el servei militar, cosa que en Josep Riera va evitar al ser més petit.

A principis dels anys 40 tornaven a l'Agrupació i a l'esquí, amb totes les contingències que s'havien de superar a l'època. També cal recordar que en aquells anys per anar a zones properes a la frontera calia l'obtenció del corresponent salconduit que s'havia d'obtenir a la Guardia Civil, fet que no feia gens fàcil anar lluny d'excursió. Des de principis del 40 en Josep Riera ja formava part de l'Agrupació i de la secció

d'esquí, de la qual n'era secretari.

Segueix explicant l'Antoni Vacca que en Palé, de ca la Gília, els llogava els esquís per 1 pesseta. Abans de marxar els preparaven a casa amb cera i amb la planxa els lacaven per lliscar més bé sobre la neu. Eren esquís de fusta, "que pesaven un munt. Amb una tanca s'agafava per darrera la bota i, amb una molla que anava fins al davant de la bota tancava i la fixava als esquís. Era un procediment ben rudimentari, però que feia el fet. Agafaven el tren a l'estació del Nord que sortia a les 6:09 del matí. El tren, de carbó, com és lògic, els deixava plens de carbonet negre cada vegada que passava per un túnel. Tardaven 3 hores en arribar a la Molina i, aleshores començaven a "passejar els esquís: primer pujàvem més d'una hora amunt amb els esquís sobre les espatlles per baixar esquiant en 10 minuts. Les primeres baixades ens servien per preparar la pista; els primers eren els que obrien pista per baixar sortides a la neu les preparava sense tenir cap infraestructura.

Antoni Vacca recorda que La Molina va ser la primera estació d'esquí de l'estat i que en aquells anys no existia cap mena d'instal·lacions. Fins a l'any 1945 no s'instal·la el primer telearrastre, el de Font Canaleta, de 1.500 metres. Als voltants de 1948 instal·len el telecadira de l'estació fins a l'església, i poc després el de Costarrasa fins a Puig d'Alp.

A més a més de les activitats organitzades per la Secció d'esquí, a principis dels 50 la colla composta per en Riera, Dordès, Joan Pi, Trullàs, Masjoan i Vacca, amb les seves respectives dones, marxaven cada any 1 setmana als Alps durant el mes de gener. Van ser molts els anys en que van voltar per totes les valls del massís del Mont Blanc: Chamonix, Courtanbel, Negeve i, sobretot, Val d'Isern, que la consideraven la vall de les valls, la millor de totes.

La secció d'esquí de pista va ser una de les més actives de l'Agrupació fins a finals dels anys 70 en que gran part dels seus associats van marxar al recentment creat Club d'Esquí. Les noves tendències les activitats i les gestions tradicionals de targetes i d'assegurances, gestió de "Fortfaits" per la temporada d'esquí, etc. Eren socis que, a l'igual que en Josep Riera, l'esquí era una vessant més de l'excursionisme, d'aquesta manera de fer, d'ésser i d'entendre'l. Per en Josep Riera la natura, les muntanyes, l'excursionisme, l'esquí, els viatges, el descobrir, el conèixer, i la fotografia com a eix d'unió de totes les seves activitats, han format sempre part del seu tarannà i de la seva manera de fer.

Maure Luís

