

Información motor

EN BREVE LLEGARA LA "TRADE 2.0"



Motor Ibérica tiene previsto en breve plazo el lanzamiento de una nueva furgoneta, denominada *Trade 2.0*. La característica más importante es la de poseer el motor y la caja de cambios de origen japonés, concretamente de la firma Nissa, con la que la marca española tiene estrechos vínculos. El motor a gasoil posee una cilindrada de 1952 cc. con una potencia de 60 CV a 4.200 rpm, mientras que la caja es de cinco velocidades y el peso máximo autorizado es de 2.750 kilos. Su comercialización tendrá lugar en unas semanas, desconociéndose por el momento su precio de venta, aunque, al tratarse de una furgoneta con componentes importados, puede que resulte un poco más cara que sus hermanas nacionales. Motor Ibérica, que está adquiriendo un sólido liderazgo en el sector tiene prevista la exportación de esta furgoneta.

LA "YAMAHA XJ 600"



Una de las primeras motos que Yamaha Samsa comercializó en nuestro país fue la XJ 650. Era una moto muy conservadora, que no aportaba nada nuevo, salvo la perfección de los acabados japoneses. Esa máquina ha sido sustituida este año por la XJ 600 que en principio parecía ser su hermana menor, pero que ha resultado un modelo totalmente nuevo.

Se ha eliminado la transmisión por eje tipo cárden, para hacer más suave la conducción y rebajar el peso de la moto, que ahora, con sus 188 kilos, es la más ligera de su categoría, llegando a igualar a la *Ducati Pantah 600*, cosa importante si se considera que la Yamaha tiene dos cilindros más que la italiana, o sea, cuatro. La suspensión trasera ha

dejado de tener dos amortiguadores para utilizar uno solo, según marca la moda actual. El amortiguador puede ser regulado en varias posiciones a tenor de las necesidades de uso. También los frenos de disco han sido cambiados.

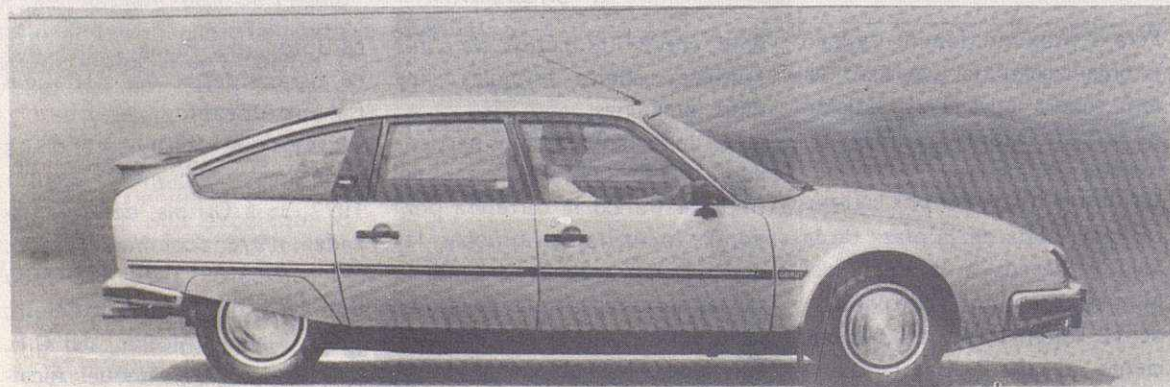
A pesar de esa reducción de 50cc en la cilindrada, el nuevo motor de prácticamente la misma potencia que el anterior, concretamente 72 cv, y la zona roja del cuentarrevoluciones empieza en las 10.500.

Si el peso es una de las virtudes de esta moto, también lo son sus dimensiones, ya que Yamaha sigue fabricando las motos de cuatro cilindros más estrechas del mercado y eso es muy importante, sobre todo actualmente en que la capacidad de los neumáticos, chasis y suspensiones ha evolucionado tanto, que los grados de inclinación en los virajes son cada vez mayores.

Pero lo más destacable de esta moto de 600 cc es su velocidad punta, que llega a los 204 kms/h.!. Ello es posible gracias a la potencia de su motor y al buen coeficiente aerodinámico del carenado, que, tratándose únicamente de una cúpula permite al piloto estar muy bien protegido del aire.

A pesar de sus 798.000 ptas. de precio (matriculada, pero sin seguro) la moto es una de las líderes del sector de motos de mediana cilindrada y no sólo en España, sino también en el resto de Europa, donde está compitiendo en el mercado con motos de gran cilindrada.

EL CX 25 GTI TURBO DE CITROEN



Ultimamente, Citroën, ha presentado su gran creación, el CX 25 GTI Turbo, cuya principal característica, es el de ser el más rápido de la gama con una velocidad punta del orden de los 220

Kms./h. y una potencia de motor de 168 CV. Su consumo viene a ser de 8 litros a 90 kms./h. y pasa a 10 a 120 kms./h.. En conducción urbana ya es mucho mayor con cerca de 15 litros.

Naturalmente es un coche de grandes prestaciones y de indudable comportamiento deportivo, no exento de todas las comodidades y mandos sofisticados de que siempre ha hecho gala.