

De dona a dona

Carme SERRADELL

Carme Otín

Automobilista

Ella és una dona que des de fa 10 anys aproximadament es dedica a practicar l'esport de l'automobilisme. Malauradament en la nostra societat encara és molt insòlit que una dona faci aquest esport ja que tradicionalment està reservat a allò que hom anomena «món masculí». Ella ha corregut en els circuits del Jarama i Alcañiz i entre els nombrosos premis que ha aconseguit podem destacar que durant dos anys va ser campiona d'Espanya de circuit de muntanya en el grup N amb un FL-1800. Com també campiona d'Espanya en categoria femenina i tercera del grup N amb un GT Turbo. Però el que li ha fet fins ara més alegria en la seva carrera esportiva ha estat guanyar recentment el premi a l'esportivitat atorgat pels seus companys. Ma. Carme és una dona molt segura de si mateixa i ambiciosa en el terreny esportiu i segons ella «les carreres s'han de guanyar amb el cap i el peu al gas».

-Què pinta una dona en un món tan masculí com és l'automobilisme?

-Crec que no és masculí, no té sexe i pot ser mixte. El que passa és que no hi ha dones que corren per falta de possibilitats econòmiques, és un esport caríssim.

-Ja que competeixes amb homes. Com et tracten, et sens discriminada o per altra banda et tenen moltes consideracions?

-De deferències, cap. Sóc un pilot més, no perquè siguis una dona et respectaran en el camp esportiu.

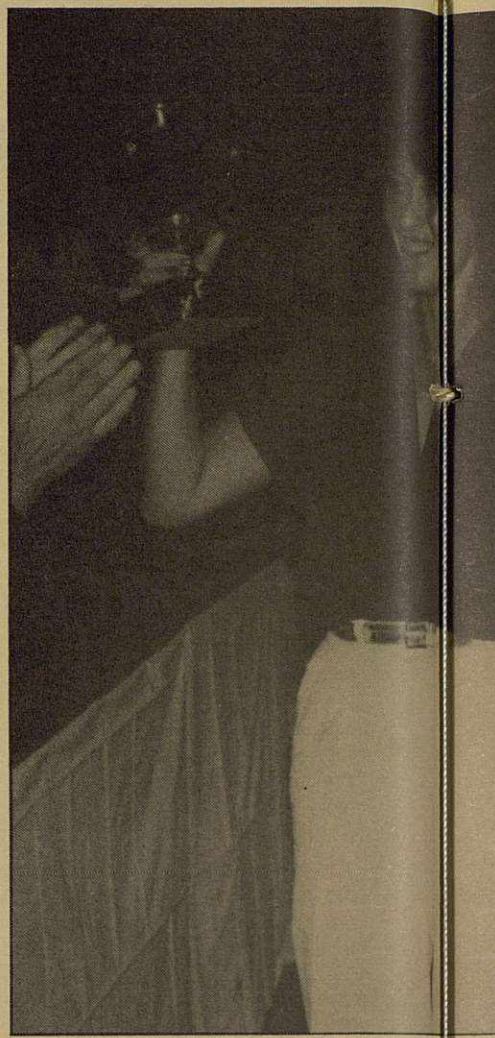
-I quan els guanyes?

-Et feliciten però es molesten bastant. L'home és més masculista, que els guanyi un altre home no els hi fa res, però que ho faci una dona els hi toca el seu amor propi. Fins i tot diria que quan jo participo o altres dones, els homes corren més.

-Hi ha companyerisme a les curses?

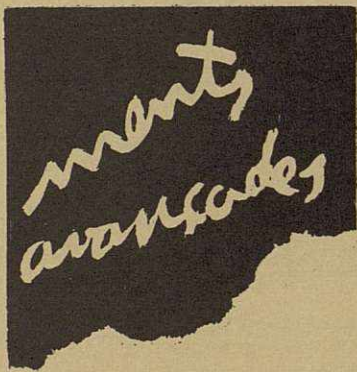
-Existeix abans i després, però mentrestant no, hi ha massa agressivitat competint. A mi per exemple, al campionat Auto-Bianchi em van treure el cotxe fora de la pista 10 vegades i això és una cosa normal entre els participants.

-Fas cap més esport complementari?



ACCIO - PERVERSIO

Y
A
N
S
A
L
U
I
S
T
A
B
M.
A
L
U
N
I
S
T
A
P
R
O
T
A
G
O
N
I
S
T
A
J
U
M
S
T
U
D
I
O
M.
A
L
U
N
I
S
T
A
P
R
O
T
A
G
O
N
I
S
T
A
M
A
N
E
L
C
L
O
T



És professor d'història a l'Escola del Treball (per òbvies raons de subsistència) i crític d'art. Una tasca a l'abast de tots els interessats amb un criteri sòlid i abundant informació i documentació actualitzades.

Entre les mostres-exposicions que ha organitzat de forma directa cal citar les presentades a Granollers (6 pintures, murmuris del bosc, Titan luxe, V.O.), Barcelona (Saló de Tardor 84, Saló de Tardor 85) o Reus (Art i arquitectura). Escriu textos per a les exposicions de molta gent i de tant en tant publica alguns articles a les pàgines d'art d'El País de Barcelona, col.laboracions surgides

