

Els mestres Coll, Font i Ruera, ja tenen el reconeixement de la població

En un clima festiu i d'alegria, Granollers va distingir a tres fills il·lustres i molt estimats

Des del passat diumenge els mestres Joan Coll, Aureli Font i Josep Maria Ruera, promotors i impulsadors de l'Escola Municipal de Música, ja tenen el reconeixement oficial de Granollers. En tres actes que varen celebrar-se de manera esgraonada, les autoritats municipals, encapçalades pel president de la Corporació, Rafael Ballús, varen procedir al canvi de nom de tres carrers que des d'aquell mateix moment passaren a

designar-se amb el nom d'aquets tres ciutadans il·lustres, dos dels quals malhauradament ja són traspassats. El passatge Espanya i el passatge Triomf s'anomenen del mestre Joan Coll i del mestre Aureli Font, respectivament, mentre que la travessera de Catalunya porta per nom el del únic supervivent d'aquest tercet de música que tanta glòria han donat a la ciutat: mestre Josep Maria Ruera. Era un deure.



ietat

L'Ajuntament va proposar que l'Hospital gestioni la Policlínica del Vallès

Només hi han problemes, en principi, per part de la direcció del centre en crisi. Cal esperar els propers dies...

En el decurs d'una roda de premsa celebrada el dimecres dia 12, l'alcalde de Granollers i la regidora de sanitat, Anna Ma. Palé, varen presentar als mitjans informatius de la ciutat la proposta d'un pla de reformament de la Policlínica del Vallès, S.A.

Es ben coneguda la difícil situació econòmica en que es troba aquest important centre sanitari arran de la presentació de l'expedient de suspensió de pagaments.

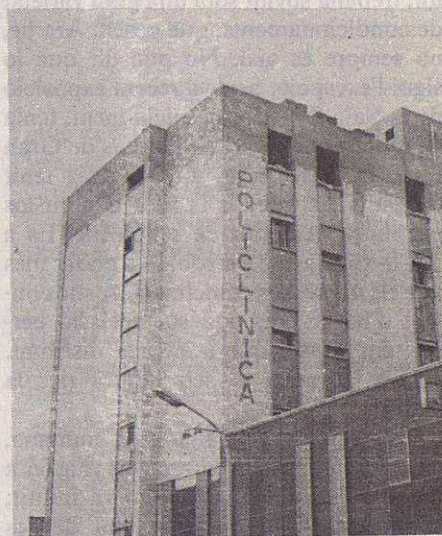
La possibilitat de perdre un bon nombre de llits hospitalaris i llocs de treball ha movilitzat a diversos estaments que intenten trobar una sortida viable al

conflicte.

L'Ajuntament -en l'esmentada roda de premsa- va presentar un pla de salvament que es podria resumir en dos punts:

1. "Policlínica del Vallès" arrendarà a la Fundació Hospital Asil de Granollers, per un termini el més llarg jurídicament possible, l'edifici de la Policlínica, amb les seves instal·lacions.

2. La Fundació assumirà la gestió del centre, a tots els efectes. El mateix alcalde va reconèixer les dificultats que comporta aquest ambiciós projecte. I en qualsevol cas caldria obtenir la conformitat inicial de la Junta de Patronat de



Noves perspectives per a la Policlínica...?

l'Hospital, de la Generalitat, dels treballadors de la Policlínica i de la direcció d'aquest centre.

Els tres primers estaments semblen prou interessats per tirar endavant el projecte. Els problemes venen per part de la Direcció de la Policlínica que veu dificultats econòmiques i jurídiques en el pla proposat per l'Ajuntament. De tota manera encara que -segons deia a Ràdio Granollers- les dificultats estructurals suposen un obstacle molt difícil de salvar.

L