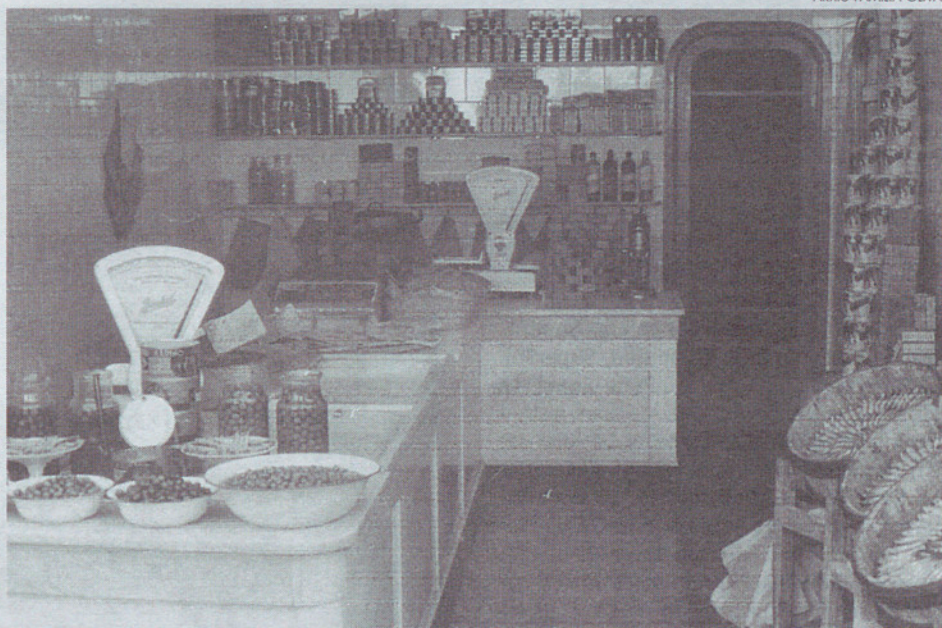


(1946), Xurreria La Sorpresa (1946), Reparació de calçat Montpart (1946), Viatges Internacional Exprés (1946), Merceria Tuset (1947), Editorial Alpina (1947), Castells (1948), Comercial Vila-Vila (1948), Xarcuteria Sebi (1949), Elèctrica Font (1949), Fotografia M. Bufí (1949), Impremta Busquets (1949), Casa Fitó (1950), Ràdio Aragonès (1950), Transports Soler i Fills (1950), Pérez Hermanos (1950), Òptica Rius (1950), Impremta Rocca (1950), Peixateria Paquita - J. Comas (1950), Pneumàtics Tónico (1951), Automòbils Pruna (1950), La Paradeta (1951), Hogar Luz (1951), Autocars Gibert (1952), El Far (1953), Causa Perfumeria (1953), Fleca Peypoch (1953), Confeccions Sílvia (1953), Vins Ripoll (1953), Patisseria Puigdomènech (1955), Xarcuteria can Just (1956), Basolí Derbi (1956), Tintoreria Conxita (1956), Quiosc Garrell (1956), Recanvis Maspons (1957), Autoescola Xiol (1957), Porcellanes Freijo (1957), Perruqueria Germans Martínez (1959), Mobles Ducal (1959), Arte Hogar d'Albert Oliveras (1959), Fotos Alcalde (1959), Fustes Salvador Monsó (1960), Mobles Ortega (1960), Vidrieria La Plaça (1960), Cine Astoria (1960), Bengar Gràfiques (1961), Bar Restaurant El Cisne (1961), Banc Central (1962), Polleria Carme Bufí (1962), Joieria Perarnau (1962), Confeccions Adoga (1962), Papers Robert (1963), Foto Discos Batlle (1964), La Peixateria del Portalet (1964), Melenchón Llum i Disseny (1965), Inmogra (1965), Electrodomèstics Pujal (1965), Llibreria Valldeu (1965), Eutrasa (1965), Electrodomèstics Garcia (1965), Restaurant Alpi (1965), Joieria Sorigué (1965), Llibreria La Gralla (1966), Multiòptica Oculus (1967), Oller Comercial de Pintures (1967), Banc Popular (1967), Automòbils Bertran (1968), Mobles Roig (1968), Suministros A. Trullàs (1968), Impremta Bengar (1968), Col·legi Cervetó (1968), Restaurant Ibèria (1968), Fort Center (1969), Specifauna (1969), Caixa de Crèdit de Granollers (1969), Bugaderia Tintoreria Marta (1970), Comercial Dantí (1970), Ferreteria Quintana (1971), Dolors Porredon Fotografia (1971), Llibreria Montseny (1971), Finques Olivé (1972), Joieria Soley (1972), Quiosc Marín (1973), Filatèlia Arnaus (1975), Iris Hostal Residència (1975), Soldat Plantat (1975), Instrònic (1975), Copisteria Palau (1976), Viaña Sport (1976), El Racó (1977), Centre Òptic Mestre (1977), Ferreteria La Comarca (1977), Floristeria El Jardinet (1978), Galeria AB (1978), Eminad (1978), Restaurant can Grivé (1980), Josep Maria Matas Emmarcacions (1980), Saterra Joiers (1981), Restaurant Naguabo (1983), Forn El Xamfrà (1986), AIG Assessoria (1987), Jordi Ribó Fotògraf (1988), Restaurant El Trabuc (1989), General Òptica (1990), MB Motors (1992), Hotel Ciutat Granollers (1992), Moda de París (1993), Hotel Granollers (1993), Autoescoles La Gralla (1994)...



Ferreteria Canal (1901), a la plaça Maluquer i Salvador.



L'establiment de salaó de can Feliçó (1840).

■ IMPLANTACIÓ DE NOVES ÀREES DE COMERÇ I DE GRANS SUPERMERCATS...
 Segurament, comercialment parlant, la dècada dels anys 80 i 90 ha estat per als representants comercials granollerins una de les més significatives, ja que en el decurs d'aquests anys han hagut de fer front a no-

ves situacions relacionades especialment amb una profunda reestructuració del comerç local en tots els àmbits. Es tracta d'unes transformacions que els han afectat a diversos nivells: desaparició de centenars de petits comerciants; canvi d'hàbits de consum per part de la gent, etc., etc. Un