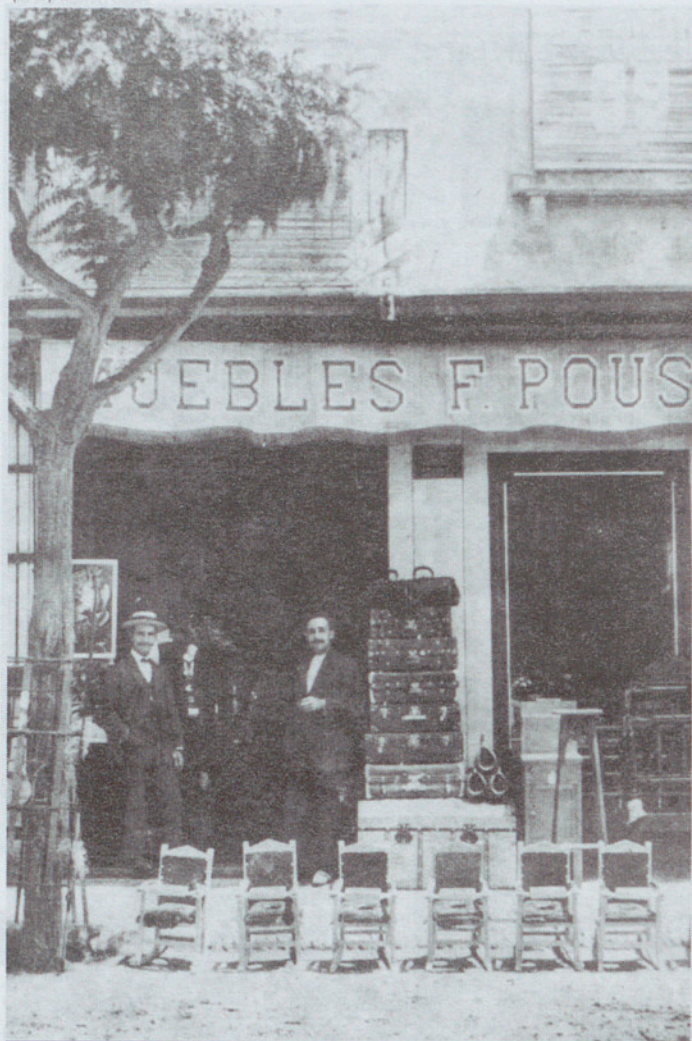


(HMG)



Mobles Pous (1870), en una foto dels anys 20 del segle passat.

(HMG)



La Perla de Xixona (anys 50).

fet causat, en la seva major part, per la implantació dels grans centres comercials.

A ningú se li escapa la transcendència que ha tingut l'aparició últimament, dins i fora de la ciutat, de grans àrees i superfícies comercials i d'establiments d'hostaleria en una competència totalment lícita però sovint desigual. A dins, amb la forta presència de supermercats generals i especialitzats com la **Cooperativa La Vallesana** (ara desapareguda), **Coaliment**, **Caprabo**, **Bazar Caprabo**, **Dia**, **La Sirena Congelats**, **SuperAma**, **Mercadona**, **Lidl**, **Champion**, **SuperSol**, **SuperAvui**, **Orangután**, **BonPreu**, **Suma**, **La Llotja dels Congelats**, etc.), i bars-restaurants com **McDonal's**, **Viena...**, i a fora, cas d'**Intermarché** a la zona de Lliçà d'Amunt, o **La Roca Company Stores** (ara **La Roca Village**), promoguda per la societat **Value Retail** a Santa Agnès de Malanyanes, amb més de 45 establiments de primeres firmes nacionals i internacionals de moda, complements, esport, calçat, parament de la llar, etc.) que ofereixen col·leccions de temporades anteriors amb descomptes importants. Sense oblidar **Supeco** del sector de l'alimentació i tot el conjunt **Comercial Sant Jordi** de l'Ametlla del Vallès amb diversos comerços dedicats a la venda de mobles, aparells d'il·luminació...

La implantació d'aquestes grans àrees comercials (algunes d'elles situades en es-



Drogueria Armengol (1913), es troba a la plaça Perpinyà.

pais de compra-oci de recent creació com la zona del Ramassar, on hi ha el complex de cinemes **El Nord** i la **Bolera Big Fun**) ha suposat tota una novetat tant per als petits comerciants com per als compradors i ha fet possible també una nova disposició

comercial que ha afectat molts sectors. Sovint, es tracta d'empreses que han apostat fort aquests darrers anys per Granollers i el mercat potencial dels pobles veïns, com ha estat i és el cas de **Coaliment**, **Supeco**, **Caprabo** o **La Sirena Congelats** (que col·la-

ARXIU FAMILIA ARMENGOL