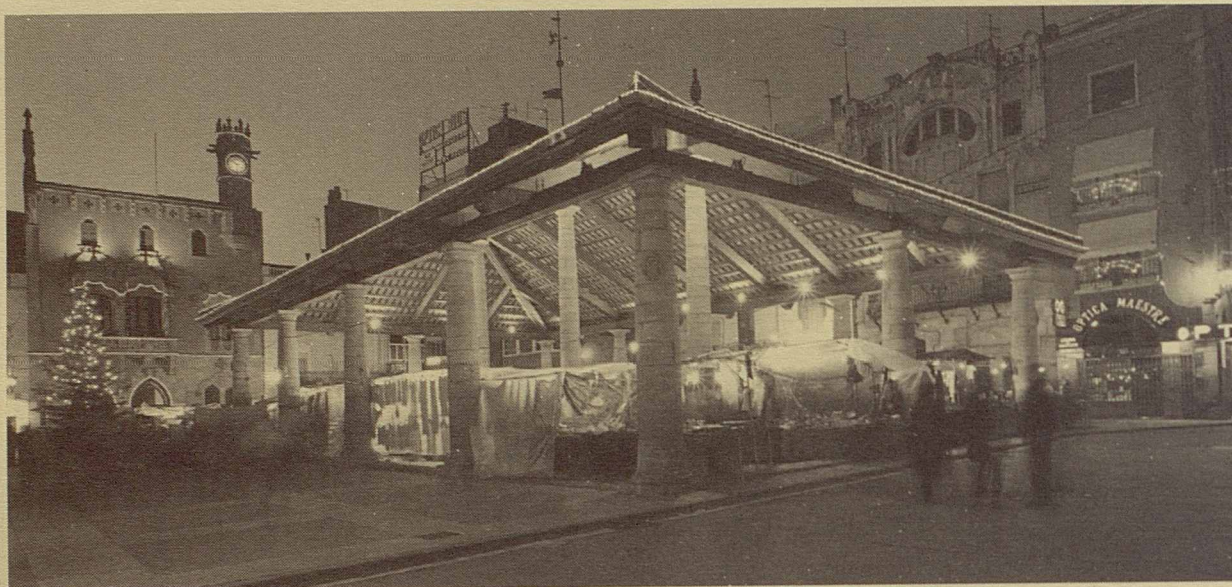


## Una festa familiar i col·lectiva

Tothom viu les festes de Nadal i Reis segons la seva tradició familiar. Pessebres o arbres, Pare Noel o Reis marquen la diferència entre les festes a l'estil mediterrani o al nòrdic. Cada poble i cada ciutat guarden també unes connotacions històriques que donen personalitat a les seves festes. Ningú, però, no s'escapa d'algunes tradicions esteses entre la col·lectivitat: el Tió, el plat típic i la celebració familiar d'actes concrets. En qualsevol cas, tothom es veu afectat per un ambient que aviva els sentiments més humanitaris.



Granollers també es guarneix per rebre les festes i mantenir la seva personalitat. Marcats per la Porxada, l'edificació emblemàtica de la ciutat, els granollerins tenen com a punt de referència de les festes el centre de la ciutat.

L'Ajuntament instal·la el pessebre a l'entrada de l'edifici de la plaça de la Porxada. Enguany és un pessebre cedit pel Grup Pessebrista del Museu de Vilassar de Dalt i es podrà admirar fins al 6 de gener. Fora de l'edifici municipal, i estenent l'ombra i la llum per tota la plaça, l'arbre de Nadal forma part del decorat i, a la vegada, conjuga les dues maneres d'entendre aquestes festes: la mediterrània i la nòrdica. Complementant aquests dos símbols, l'enllumenat dibuixa la façana de l'Ajuntament i les línies de la Porxada. Tot plegat és l'inici d'un itinerari pel temps de les festes del cor.

El Nadal, però, es viu a tota la ciutat. A llocs concrets dels barris de Granollers també s'instal·larà o es decorarà un arbre de Nadal per donar color durant el dia i llum durant la nit a unes festes tan tradicionals com la cultura mediterrània.

Els Patges Reials visiten cada un dels barris per recollir els somnis i les il·lusions dels més petits, que esperen durant la nit màgica del 5 de gener que ses Majestats facin realitat els seus desigs descrits en un paper en forma de joguines o peticions més intimistes.

Els botiguers, en un conveni amb l'Ajuntament, posen llums especials als carrers i a títol particular engalanan els seus aparadors amb motius que ens recorden contínuament que estem celebrant les majors festes de l'any. Una gran part de les zones comercials - carrers i places - es vesteixen amb aquest decorat de llum i color durant les 24 hores del dia.

Als domicilis particulars es guarneixen portes, sales i balcons per viure amb més intensitat aquests dies. La família se sent més unida que mai i tot sembla fet per incrementar la il·luminació dels més petits, autèntics protagonistes de les festes nadal·lenques. Ben mirat, és una eternització de la infància ja que els més grans recorden les seves vivències i s'encomanen de la il·luminació i l'esperança dels petits.

