

nostre cotxe. Fem un petit àpat, tot seguit em-  
prenem la marxa cap a Granollers per la ma-  
teixa ruta de l'anada.

### Dades Generals

#### Material

Individual: budrier - bagues – material necessari  
per assegurar per geleres–claus de gel - piolet  
- grampons - arva– pala - sonda  
Col·lectiu: corda, pells de recanvi, ulleres de  
recanvi, farmaciola

### Refugis

**Refuge de la Selle:** <http://www.refugedelaselle.fr/>

**Refuge de Chatelleret:** <http://www.montagne-virtuel.com/05/refuges/chatelleret/refuge.php>

**Refuge Alpe de Villar d'Arene:** <http://www.refugeal-pearene.fr/>

#### Refuge des Ecrins:

<http://www.montagne-virtuel.com/05/refuges/ecrins/refuge.php>

#### Refuge Glacier Blanc:

<http://www.refuge-glacier-blanc.com/>

### Adreces d'interès

<http://www.la-grave.com/winter/index.php>

<http://www.clubalpin.com>

<http://www.meteo.fr>

<http://www.viamichelin.es/>

### Cartografia.

IGN - Carte de randonnée 3436 ET – Meije-Pelvoux  
(Parc National des Écrins) – 1:25.000

### Membres de la sortida

Biel Grau, Josep Viñeta i Toni Lopez de la UEC de  
la Vall del Tenes.

Francesc Sánchez i Carles Garcia de l'Agrupació  
Excursionista de Granollers.

Carles Garcia

## Mossèn Jaume Oliveras 1912

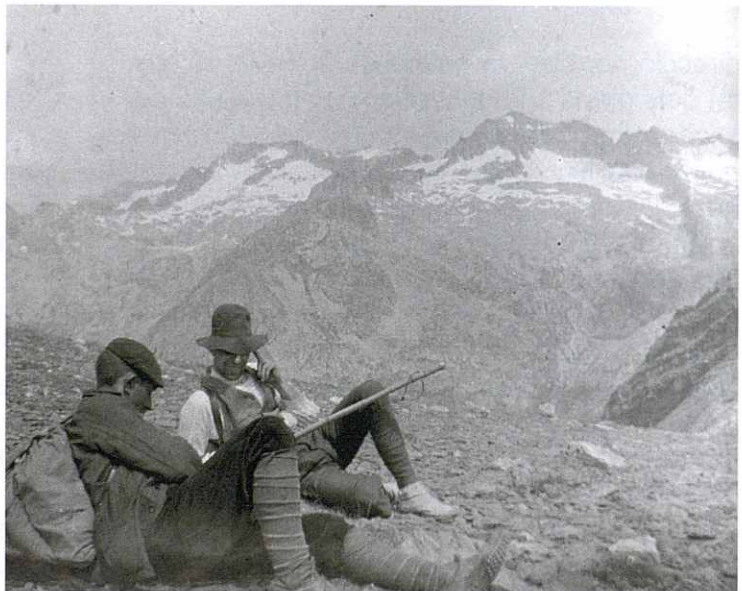
Sabem que mossèn Oliveras l'any 1912 era a  
Astúries, segons explica el seu biògraf Josep  
Iglesias, i que féu l'ascensió a Peña Santa.  
Però no n'esmenta cap detall, ni n'hem trobat  
cap referència.

Sorprèn la poca informació publicada, aficionat  
com era a donar conferències amb el comple-  
ment de la projecció de transparències a  
les entitats excursionistes o centres parro-  
quials de Barcelona o la comarca que li ho  
demanaven, o també publicar-ne una crò-  
nica en els butlletins de diverses entitats  
excursionistes amb les que havia tingut  
contacte.

Actualment i gràcies a l'inventari del  
seu fons fotogràfic, dipositat a la Funda-  
ció Maurí de la Garriga, podem establir  
aproximadament quina fou la ruta que  
seguí aquell estiu, per les anotacions que  
feu en les capses dels positius fotogrà-  
fics. Sabem que el recorregut va ser de  
Bilbao a Villaviciosa, a Cangas de Onís,  
a l'estany Enol i Posada, de Vegacerneja  
a Reinosa. Aquest material consta d'unes  
60 imatges en format estereoscòpic a punt  
per visionar del qual enguany és el centenari i  
en reproduïm algunes imatges.

Marcos Feliu del Club Esportiu de Navarra a la  
seva obra "La conquesta del Pirineo" (1977) par-  
la de les grans figures del pirineisme i esmenta

també a Mossèn Jaume Oliveras, i en referir-se  
a les activitats de l'any 1912 a més del reco-  
rregut abans esmentat per Astúries i els Picos  
d'Europa, com aquell que res, diu que Mossèn  
Oliveras aconsegueix el 1912 la primera na-  
cional al Vallibierna (3067 m) i també diverses  
ascensions pels Besiberris i la Maladeta de les  
quals tampoc en dóna gaires dades, suposem



*Pas del Cavall i cim de Vallibierna. Foto: Fons Fundació Maurí*

per la poca informació publicada.

Es estrany trobar-hi tan poques dades, ni del  
recorregut seguit, ni la via d'ascensió, ni la data,  
quan a més es tracta d'una primera ascensió  
nacional, cas del Vallibierna. No n'hem trobat