

ció a la catequesi, a activitats paral·leles com són les sortides d'esplai o assistència de malalts i a trobades mensuals amb matrimonis.

Ets escolapi, oi?

Sí, sóc escolapi i visc amb la comunitat d'escolapis de Granollers. També dono classes a l'escola Pia de Granollers.

I és freqüent que un escolapi sigui rector?

Bé, jo no sóc pas un rector, malgrat que a la pràctica faci les funcions d'un rector. Sóc encarregat pastoral de La Torreta, que depèn de la parròquia de Sant Esteve de Granollers. Per una altra part, és cert que no és massa freqüent que un escolapi sigui rector, perquè, com de tothom és sabut, la tasca dels escolapis es centra bàsicament en l'ensenyament. Malgrat tot, hi ha alguns escolapis que són rectors.

Esdevindrà La Torreta parròquia?

Sí, crec que sí.

La construcció d'aquesta església és la culminació de la teva tasca a La Torreta?

Jo veig la construcció de l'església com a un pas més, com un pas de consolidació necessari, com el resultat natural d'una comunitat cristiana viva. I voldria remarcar que, si bé és molt important la construcció de l'església, més important és el creixement de la comunitat cristiana.

Canviant una mica de tema, com veus La Torreta?

Crec que La Torreta és un barri amb personalitat pròpia. No és un barri dormitori; és un barri en que la gent es coneix i hi conviu.

Hi ha un desig palpable de fer poble i hi ha l'estructura social pròpia d'un nucli.

Creus que és adequada la situació política i jurídica de La Torreta?

Penso que és una realitat que La Torreta forma part del municipi de La Roca i penso que en aquest moment no hi ha cap mena

de problema en aquest fet real. Si fem el futur nucli progressa de tal manera que es faria necessària una altra solució, el temps ho dirà i llavors caldrà plantejar-se quina solució es dona a l'assumpte.

Però, la gent de La Torreta es sent més de La Roca o, per contra es sent més de Granollers?

La gent de La Torreta es sent de La Torreta. Ara bé, la dependència respecte a Granollers és evident i no la podem oblidar. El poder d'atracció de Granollers és enorme. Quant a La Roca, cal tenir ben present que La Roca és a tres kilòmetres de La Torreta. Això vol dir que la relació existent entre La Roca i La Torreta és una relació municipal i de veïnatge. De relació convivencial, n- hi ha més per tot el que he dit abans, amb Granollers. Des d'aquest punt de vista és més encertada la divisió parroquial, que inclou La Torreta a la parròquia de Sant Esteve de Granollers, que no pas la municipal, que la inclou al municipi de La Roca.

Quins són els problemes més greus de La Torreta?

Gràcies a Déu, crec que no podem pas dir que a hores d'ara a La Torreta hi hagi problemes greus. Això no obstant, es poden millorar moltes coses, com l'assistència mèdica, la social, la relació entre veïns, la vida cultural, etc. En línies generals, però crec que La Torreta és una comunitat sana.

Amb tot, què és el que més falta li fa a La Torreta?

Penso que el més necessari en aquests moments és l'atenció als joves. Caldria donar més ajuda al jovent, immers en el problema de l'atur i mancat d'ambients i d'activitats sanes i constructives.

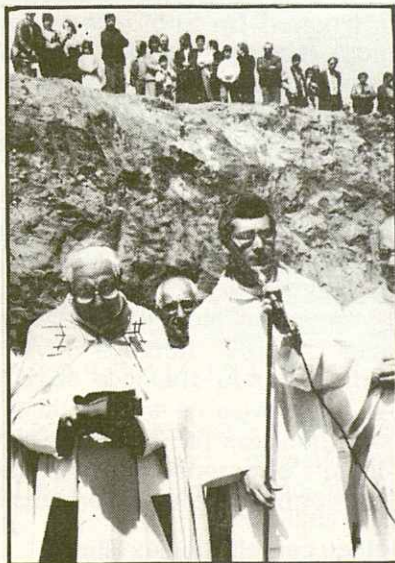
No hi veus a La Torreta cap problema lingüístic?

No. Els nens aprenen tots el català a l'escola i els grans gairebé tots l'entenen. Penso que el problema lingüístic no és greu a La Torreta. Endemés, voldria recordar que el nucli primitiu de La Torreta és català, de gent catalana. Ara bé, és cert que la població immigrada és important, als voltants d'un 70 per cent aproximadament.

Home docte i cult, treballador per sobre de tot, aquest és Rodolf Puigdollers. Felicitats a ell, a la comunitat cristiana de La Torreta i a La Torreta en general per aquest nou temple que ben aviat es construirà.

Home docte i cult, treballador per sobre de tot, aquest és Rodolf Puigdollers. Felicitats a ell, a la comunitat cristiana de La Torreta i a La Torreta en general per aquest nou temple que ben aviat es construirà.

S.I.



A l'esquerra el Cardenal-Arquebisbe Narcís Jubany, a la dreta l'encarregat Pastoral de La Torreta, Rodolf Puigdollers. (foto Agustí)

JOCS I JOGUINES
MARIGÓ

Martorell

MATERIALS PER LA CONSTRUCCIO

Magatzem:
Carrer Pirineu, 34
Tel. 842 09 38

LA ROCA

