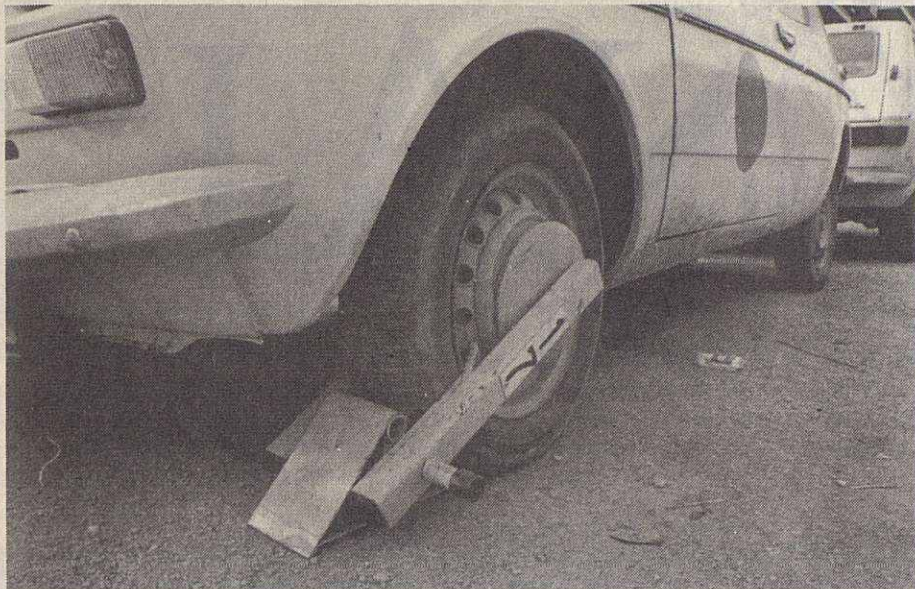


# Malgrat el «cepo», la gent de Cardedeu està contenta amb la seva Guàrdia Urbana



Renoï amb el «cepo»...!

**Que el «cepo» no gaudeix de les simpaties dels ciutadans és una cosa ben sabuda. A ningú li agrada que la diabòlica eina li faci la guitza. A Cardedeu no són l'excepció.**

Un parany és una trampa o giny per a caçar o agafar animals. L'equivalent en castellà s'anomena «cepo». També és un artífici urdit contra algú, especialment per atrapar-lo, fer-lo caure o seduir-lo.

Això ens diu «L'Enciclopèdia» del parany o «cepo». I aquest és un enginy que els últims anys sembla que han posat de moda les policies locals per a mirar d'atrapar els incauts que premeditadament o no, deixen el cotxe en un lloc on no es permet aparcar.

I això és el que ha passat a Cardedeu. La Conselleria de Governació ha posat en pràctica el sistema dels paranys o «cepos». I des de fa unes setmanes el cotxe de la policia municipal, carregat amb aquesta eina diabòlica, intenta trobar algun cotxe

sota la mateixa senyal de prohibició d'aparcament. El «cepo» ha provocat ja no poques protestes dels ciutadans, que no han acceptat massa bé el veurés sorpresos al arribar al seu cotxe amb la roda atrapada. Llavors, la conseqüent visita a la policia i el pagament de la multa. No fa pas gaire, per un medi local d'informació es va fer una enquesta pel carrer, deduint-ne la poca acceptació del parany. Algú va dir, potser amb certa raó, que abans de posar en pràctica aquest procediment, calia fer uns bons aparcaments públics molt a la vora del centre urbà. Perquè a Cardedeu, com Granollers, i tants altres pobles de la comarca, el problema de l'aparcament comença a ser una primera necessitat ciutadana.

També sembla ser que a algun membre de la policia municipal li resulta molt violent de posar la trampa a la roda del cotxe: «...nosaltres també som gent del poble, i ens coneixem tots...» han dit.

De fet, potser aquesta ha sigut la mesura més impopular que ha pres la Conselleria de Governació des de fa molts anys. No obstant, però, sembla ser que l'ordre per a posar els paranys no es dona pas en gaire freqüència. Caldrà anar molt en compte a no erosionar la bona imatge que fins ara envoltava a la nostra policia municipal. Efectivament, tots sabem que va durar molt temps que els membres de la policia es succeïen rapidament, així com l'estància dels caporals era fugaç i no tenia temps de fer cap organització sèria. La qüestió era trobar uns homes capaços d'un bon treball de cara a servir a la vila i als seus ciutadans.

D'abans ja d'entrar el nou ajuntament la policia municipal es va estabilitzar, i, els seus membres han anat desenvolupant una feina callada, sèria i responsable. Cal dir que el nombre de 5 policies i el caporal, ja es un cos ben migrat, per un poble de prop de 8.000 habitants i de forces quilometres de carrers. Però com que la policia urbana fa uns torns de 8 hores diàries, ens trobem que el matí i a la tarda només hi han dos membres, més el caporal, i a la nit altres dos, i el sereno i això es una força ben petita per una població com Cardedeu. Malgrat això, la seva feina és molt positiva, i la gent del carrer se sent força contenta amb l'actuació de la policia. Cal pensar que l'edat dels seus membres oscila entre els 26 i 48 anys, el que ve a representar una relativa joventut de la guàrdia urbana.

Cal pensar, malgrat la impopular mesura del parany, que el conductor farà més cas dels senyals, pensant en el càstig que li pot venir després. I sobretot, que tot això no arribarà a afectar la llarga marxa positiva de la policia municipal, els quals, cal dir-ho, també diuen que els caldria una revisió dels seus sous, pensant en la ingrata tasca de fer creure els ciutadans.

Segons algun altre membre de la policia, s'està esperant que Correus deixi definitivament l'Ajuntament, per instal·lar-hi al seu lloc la policia municipal, amb més espai, més amplitud i més al costat de la plaça, comportant un millor desenvolupament de les seves activitats.

Neumáticos  
**DALMAU**

PLAZA-JORGE CAMP, esquina c. Arenys  
APARTADO 152  
TEL. 849 16 22  
GRANOLLERS (BARCELONA)

