

## Riells del Fai

### Consell de Poble

En un ple extraordinari celebrat el passat 22 d'abril al centre cívic de Riells es va aprovar la creació del Consell de Poble. Des del final de la guerra civil, amb la suspensió del municipi de Riells del Fai, que no s'hi havia fet cap ple de l'ajuntament.

Des dels inicis de la legislatura actual hi ha una comissió de l'ajuntament estudiant la viabilitat d'una EMD (Entitat municipal descentralitzada) juntament amb una associació veïnal que treballa per la EMD, de la qual ja n'he parlat en algun número anterior. Quan semblava que els grups polítics municipals estaven d'acord amb la EMD s'aprova la creació del Consell de Poble per començar a funcionar aquest estiu. On recau la diferència entre el Consell de Poble i la EMD? La diferència està en que la EMD s'elegeix per votacions que tenen lloc paral·lelament a les eleccions municipals, té un pressupost pactat amb l'Ajuntament i el gestiona, pot demanar fons procedents d'altres administracions sense passar per l'ajuntament. Pràcticament és com un ajuntament sense la gestió

de la policia, i en lloc de tenir un alcalde té un president de la EMD. Pel que fa el Consell de Poble, és participatiu, fent arribar tot el que es decideix a l'ajuntament, i és aquest el que ho manega en últim terme. Està format per membres del consistori, membres d'entitats del poble, i persones que hi vulguin prendre part consensuades amb els polítics. No deixa de ser una regidoria del poble.

Tal i com sembla que va quedar clar en el ple municipal, una de les tasques encomanades al consell de poble serà la creació de la EMD. L'aprovació final no depèn només de l'ajuntament sinó de la Generalitat de Catalunya, però el vistiplau del govern local és un bon començament.

Una de les avantatges d'aquest òrgans de gestió, tant si és un com l'altre, és portar al debat més proper a la gent de com s'ha d'organitzar o gestionar part del pressupost municipal. Un exemple podria ser les obres que estant pressupostades per arranjar l'espai que hi ha davant del centre cívic, amb un pressupost que sobrepassa els 200 mil euros. És una mesura que cal fer ara en aquest moment? Hi hauria altres prioritats? Tant el consell de poble com la EMD seria el lloc on parlar-ne i prendre decisions.

desnivell acumulat de pujada de 1236 metres i igualment de baixada ja que l'origen i el final va ser a la Plaça de Riells. El recorregut va ser pràcticament el de l'any anterior, passant com a llocs destacables per Sant Miquel del Fai, l'Ullà, Sant Pere de Bertí, el cim del Puigfred que és el lloc més alt del recorregut amb 947 metres, la Taula de Pedra, el Grau de Montmany, el Santuari de Puiggraciós, el cim del Pollancre (o Puiggraciós) de 809 metres.

Igualment que l'any passat va tenir molt èxit d'inscripcions arribant fins les 340 persones.

El guanyador de la cursa va fer el recorregut en poc més de dues hores, exactament 2:03:12, va ser en Marc Solé Ametller de l'equip CE Camí dels Íbers. La primera dona va ser la Sílvia Segura Parra de l'equip CA les Tortugues amb un temps de 2:41:38.

Paral·lelament a la cursa es van fer les Mini Trail series per nens i nenes de 3 a 11 anys. Les distàncies variaven en funció de les categories entre 300 metres pels més petits fins els 1500 pels més grans. Va tenir molt bona acollida tant per part dels pares com pels petits corredors, tot i que el tret pirotècnic de sortida va espantar-ne més d'un.



Cursa de Cingles de Bertí. Podi infantil.

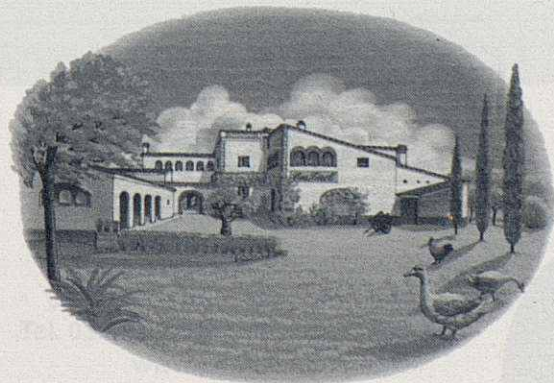
### III Cursa dels Cingles de Bertí

El passat 11 de maig va tenir lloc la segona edició de la cursa dels Cingles de Bertí. Es tracta d'una mitja maratón de muntanya amb una longitud aproximadament de 25 km i un

### Defuncions

Nati Vall-Llovera i Mas.  
Miquel Viaplana i Camp.

Carles Bachs



## Can Farell

FAMÍLIA RIERA - GARCIA

Telèfon 93 844 87 07

Fax 93 844 65 36

www.canfarell.com

e-mail: info@canfarell.com

08187 Santa Eulàlia de Ronçana  
Vallès Oriental (Barcelona)