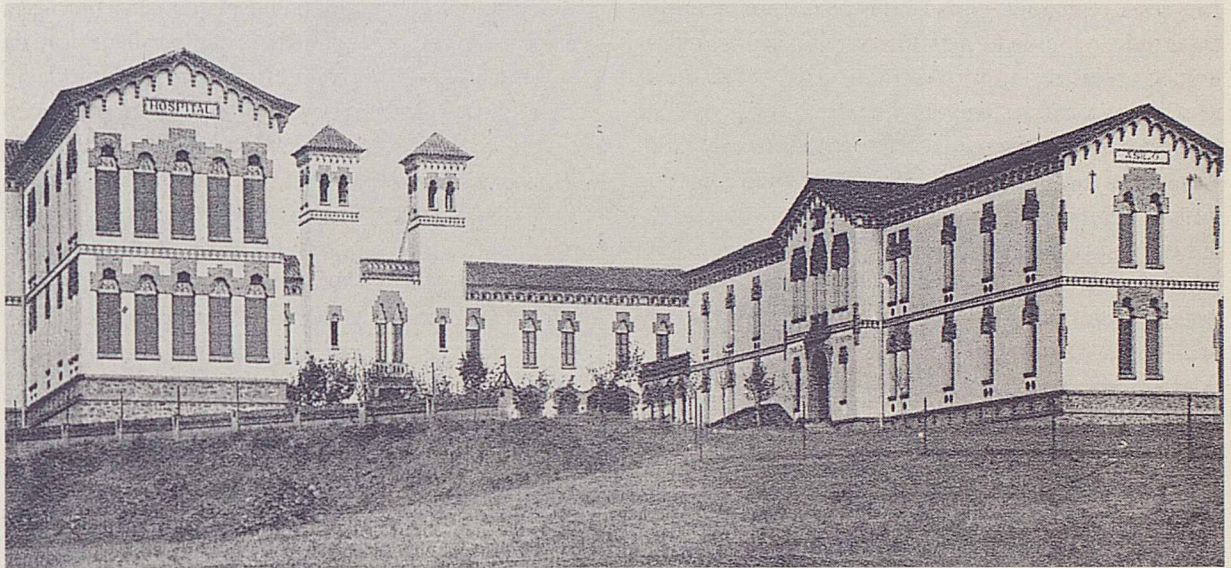


# Salut

## L'edifici històric de l'Hospital compleix 75 anys de servei als vallesans



**Després de ser una institució benèfica, durant els segles XIV i XV, l'Hospital va passar a dependre de l'administració en el segle XVI i es va traslladar en el 1844 a l'antic convent dels Caputxins. La inauguració de l'edifici històric del qual es celebra aquest any el 75è. aniversari va suposar una millora en les condicions de salubritat. Des de 1923, l'Hospital ha evolucionat amb el temps fins a esdevenir un centre sanitari de referència.**

El nou edifici de l'Hospital es va inaugurar el 25 de juliol de 1923. El centre, de línies modernistes constava del pavelló de Sant Jaume, per a tot tipus de malalts; el pavelló de Santa Faustina era l'asil; i el de Sant Enric, on hi havia l'església i el convent. L'any 1957 es va inaugurar el nou pavelló de Sant Esteve destinat a asil. Als anys setanta es va construir un pavelló de maternitat i l'any 1984 el Centre Geriàtric Adolf Montañà. En 1988 va entrar en funcionament un pavelló on hi havia l'àrea d'urgències, l'arxiu i el servei de radiologia. El

setembre de 1995 es van inaugurar quatre noves plantes d'hospitalització, una unitat de cures intensives, nous quiròfans, sales de parts i central d'esterilització.

### **Un grapat d'anys d'història**

L'Hospital de Granollers té el seu origen en una institució beneficosanitària sota l'advocació del Agnus Dei que va fundar Bertran de Seva el 1329. L'any 1521 aquesta institució va començar a ser administrada pel municipi. L'Hospital va ser tras-